



武塔國民小學

Pwasan biru la'iy alang Buta

Pwasan biru la'iy alang Buta

La'iy Tayal~優遊山林樂學武塔

學校平面圖



適合的教學場域？

積極爭取經費並有效活化及改善校園環境及設施，逐步營造成為泰雅族文化課程學習場域，活化校內空間，營造泰雅微型部落。

109 年度新校園運動計畫

111 年度營造原住民族文化學習場域計畫

建置校園文化場域

營造泰雅微型部落呈現泰雅校園文化環境，活化校內空間設施融入校園文化景觀，積極打造完整沉浸式文化學習場域，讓學生透過身體的勞動、體驗，以習得整體與深入的泰雅文化。

武塔國小校門



課程區



文化教室



茹冬術大道



教學中心



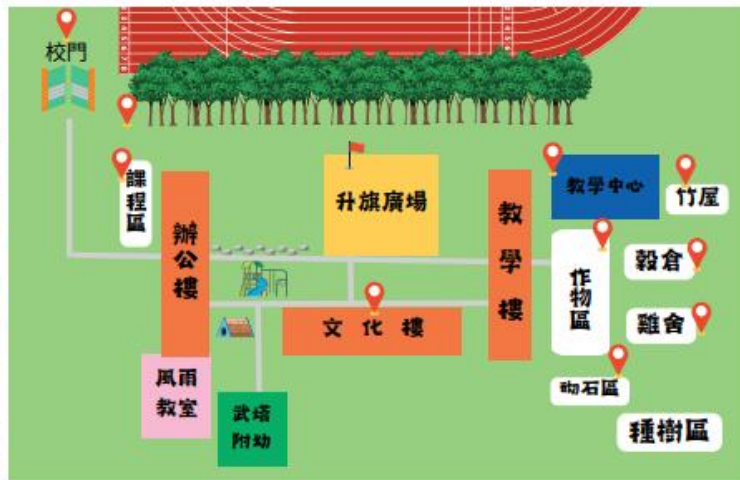
竹屋



穀倉



雞舍



吻石區



作物區



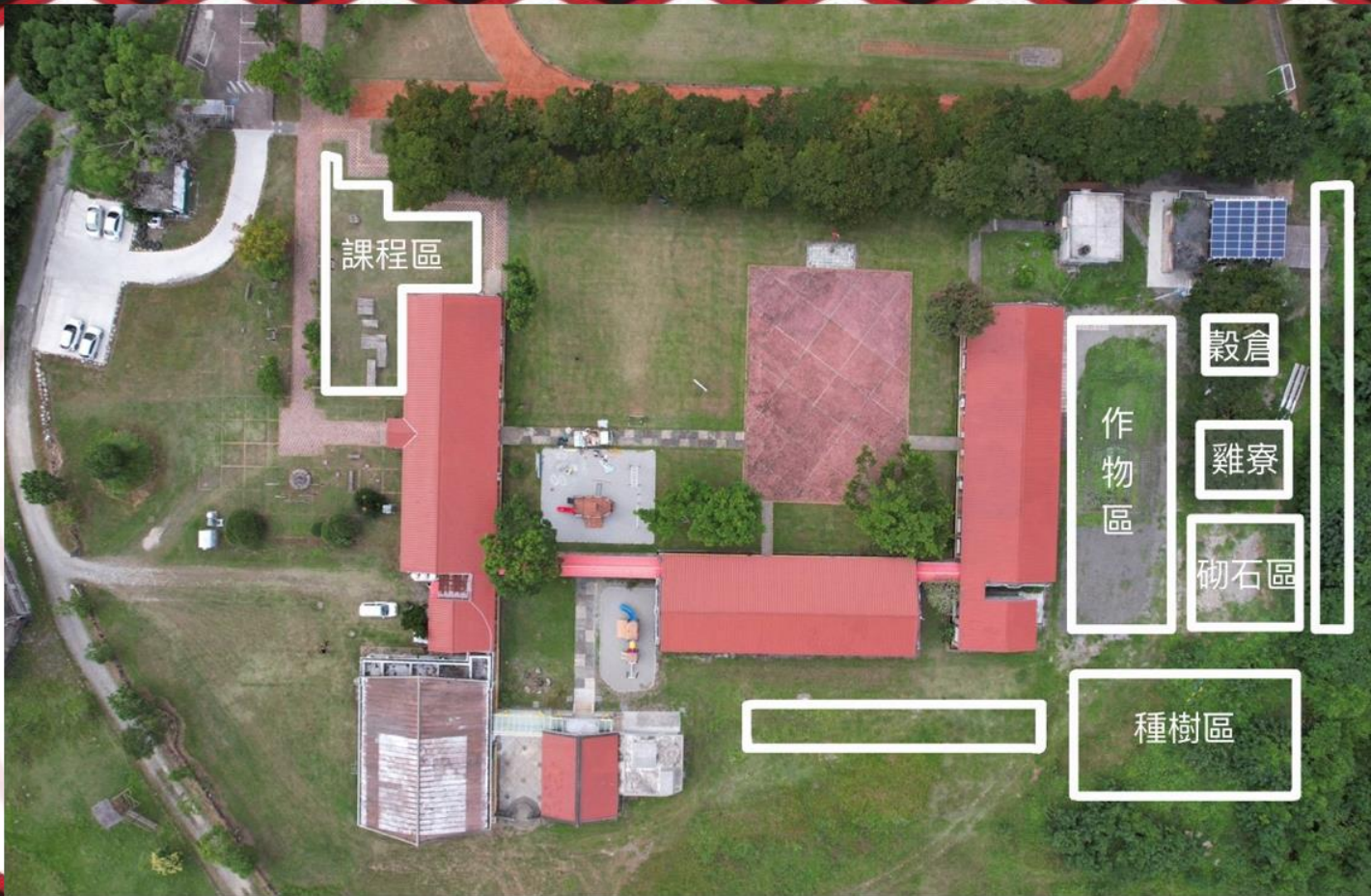
新校園運動



營造原住民族 文化學習場域

宜蘭縣南澳鄉武塔國小
泰雅文化農作園區
pmahan mayah na knxan gaga Tayal

由部落耆老指導，利用傳統資源與建材，將部落傳統風貌與農耕文化帶進校園中，提供學校師生民族教育學習空間，加強學生學習動機並加深自我文化認同，完備原住民族文化之學習課程及場域



課程區

穀倉

雞寮

砌石區

作物區

種樹區

作物區

本區用於種植多種具有泰雅文化含義的作物，如小米、苧麻、稷米、紅藜、樹豆、芋頭、地瓜、刺蔥，可以展現在飲食文化、燒墾文化之中。



由砌石牆將整個周圍圍起來，美觀也方便整理。

四周以原石砌石組成牆，高度約三四層，於兩側做開口狀，方便機具及人員進出。

砌石區

砌石區設計作一個兩層式、有坡度類似梯田的樣式，四周由砌石牆組成，中間利用砌石牆隔出走道及入口，可以更擬真的還原在野外耕作時，砌石的用法，同時保留學生體驗的區域。

砌石區



穀倉建築

配合作物區，儲藏收穫外，還包含後續的處理工作，這些都能讓學生直接參與泰雅農耕的完整歷程，配合燒墾文化、飲食文化、建築文化進行課程。



雞寮建築

配合作物區做更環境友善的利用外，進行相關課程時也能讓學生親身體驗。



泰雅文化課程區

將學校進行的所有課程主題
做呈現，讓家長、學生可以
對課程架構更清楚，也可以
本區烤火寮進行教學，沈浸
在文化環境中。



種樹區

將不同樹種、竹子分區種植、間隔處可參雜黃藤增加美感。

種植多種具有泰雅文化意義的樹種，如楓香（段木香菇）、九芎（陷阱、獵具）、山棕（釣竿）、赤楊木、杜英、青剛櫟、油桐樹、竹子、黃藤等等。



mhway cimubaley