

檔 號：
保存年限：

國立政治大學 函

地址：臺北市文山區指南路二段64號
聯絡人：林珮君
聯絡電話：02-29393091#66018
傳真：29387717
電子郵件：

受文者：教育部國民及學前教育署

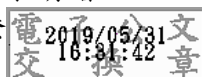
發文日期：中華民國108年5月31日
發文字號：政系教字第1080016411號
速別：最速件
密等及解密條件或保密期限：
附件：實驗教育論壇計畫 (1080016411A-0. pdf)

主旨：檢陳本校「國立政治大學教育部實驗教育中心」之「108年實驗教育論壇」實施計畫1份，敬請協助轉知所屬各教育局（處）、學校及相關單位。

說明：旨揭論壇相關資訊說明如下：

- 一、時間：108年6月15日（六）至6月16日（日）
- 二、地點：國立政治大學研究暨創新育成總中心（台北市文山區指南路二段64號）
- 三、參加對象：
 - （一）全臺各實驗教育團體、機構、學校之教職員生；
 - （二）全臺高中、國中、國小之教職員生；
 - （三）對實驗教育有興趣之社會大眾。
- 四、活動議程連結：<https://pse.is/GX2VR>
- 五、活動報名連結：<https://pse.is/FUTYE>
- 六、相關報名問題請洽國立政治大學李嘉年先生，聯絡電話：
(02)29393091轉67674。

正本：教育部國民及學前教育署
副本：教育學系、鄭同僚



1080063271 收文:108/06/03

校長 郭 明 政

裝

訂



線



108年第五屆實驗教育論壇計畫

【活動目的】

從103年底通過實驗教育三法至今，政大教育學系已承辦4屆實驗教育論壇。從第一屆初步探討實驗教育法規與實施情形，到第二屆進行課程發展、教師專業發展與參與、公立學校轉型的實務交流，再到第三屆根據不同形態（學校形態、非學校形態與公辦民營）進行辦學者、家長、學生進行經驗分享與交流，同時邀請學校內進行創新教學的教師進行分享。去年論壇則討論實驗教育大學與實驗教育未來的想像。今年論壇將聚焦實驗教育的繁花沃土——多元實驗教育與在地陪伴。

【論壇主題】

繁花沃土——多元實驗教育與在地陪伴

【辦理單位】

指導單位：教育部國民及學前教育署

主辦單位：國立政治大學教育部實驗教育推動中心

【活動日期】

108年6月15日（六）-16日（日）

【活動地點】

國立政治大學研究暨創新育成總中心（台北市文山區指南路二段64號）

【參加對象】

- 一、全臺各實驗教育團體、機構、學校之教職員生。
- 二、全臺高中、國中、國小之教職員生。
- 三、對實驗教育有興趣之社會大眾。

【主要活動】

主題演講

綜合座談

工作坊

嘉年華

【報名資訊】

報名/主資訊

<https://pse.is/FUTYE>

議程

<https://pse.is/GX2VR>

會場交通資訊

<https://pse.is/E5JMK>

中心臉書專頁：

<https://www.facebook.com/TaiwanExperimentalEducationCenter>

【聯絡資訊】

承辦人：李嘉年

電話：(02) 2938-7674

信箱：tef@teec.nccu.edu.tw

檔 號：
保存年限：

國立政治大學 函

地址：臺北市文山區指南路二段64號
聯絡人：林珮君
聯絡電話：02-29393091#66018
傳真：29387717
電子郵件：

受文者：教育部國民及學前教育署

發文日期：中華民國108年5月31日

發文字號：政系教字第1080016235號

速別：最速件

密等及解密條件或保密期限：

附件：實驗教育在職教師分區培力工作坊北部場、教育部實驗教育推動中心計畫書
(1080016235A-0. pdf、1080016235A-1. pdf)

主旨：檢陳本校「國立政治大學教育部實驗教育中心」之「108年實驗教育在職教師分區培力工作坊（北部場）」實施計畫1份，敬請協助轉知所屬各教育局（處）及單位。

說明：

一、旨揭培力課程相關資訊說明如下：

（一）時間：108年6月22日（星期六）上午9時至下午4時30分。

（二）地點：國立政治大學井塘樓111教室（台北市文山區指南路二段64號，教育學院一樓）。

（三）對象：

- 1、全國高中、國中、國小之在職教師；
- 2、非學校型態實驗教育之教學人員；
- 3、自學生家長；
- 4、教育學程學生。

（四）報名方式：即日起至108年6月19日（星期三），請至線上問卷網頁<https://forms.gle/BW9ka3wx8mTHGNzU8>



1080063269 收文:108/06/03



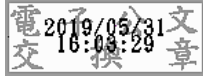
完成報名。

(五) 相關報名問題請洽國立政治大學胡庭碩先生，聯絡電話(02)29393091轉67674。

二、全程參與人員核予6.5小時研習時數認證。

正本：教育部國民及學前教育署

副本：鄭同僚、教育學系



校長 郭 明 政

裝

訂

線

108 年實驗教育在職教師分區培力工作坊 (北部場)

壹、目的：

近年來，臺灣實驗教育快速成長，各類型實驗教育機構百花齊放，在在希望能提供孩子更加適性且多元的發展方式及管道。本中心繼去年於臺中、臺北、高雄及台東四區辦理培力工作坊，今年將再度於北中南東四區辦理培力工作坊。藉由去年之經驗，期能透過主題講座、案例分享和實作，和老師、家長們一起學習共進，為孩子營造更適合的教育環境。

貳、辦理單位

指導單位：教育部國民及學前教育署

主辦單位：國立政治大學教育部實驗教育推動中心

參、日期：108 年 6 月 22 日（星期六）

肆、地點：國立政治大學井塘樓 111 教室（台北市文山區指南路二段 64 號，教育學院一樓）

伍、參加對象

1. 全國高中、國中、國小之在職教師、各類型實驗教育教師；
2. 自學生家長；
3. 教育學程學生。

陸、提醒事項

為響應環保，請自備水杯、餐具

柒、報名方式

網際網路線上報名，報名起訖日期：108 年 5 月 27 日至 6 月 19 日。

(1)報名連結：<https://forms.gle/BW9ka3wx8mTHGNzU8>

(2)QRcode :



捌、暫定議程（依現場狀況調整）

引發學生動機與自主學習 / 6.22 宜蘭縣立人文國中小				
	第一組	第二組	第三組	第四組
08:30-09:00	報到與分組			
09:00~09:20	引言與分組(李英彥)			
09:20~10:35	人文課程實作 一:學生分析 (李英彥)	學生衝突與輔導處理(鄭文彥)	學習情境布置 (林玳聿)	突破課程框架 (周樂生)
10:35~10:45	下課休息			
10:45~12:00	人文課程實作 二:主題設定 (李英彥)	123 木頭人 (主題未定待修正)(張家瀛)	主題未定(廖偲仔)	主題未定(家長影響力)(黃麗菊)
12:00~13:30	午餐與午休			
13:30~14:45	人文課程實作 三:課程結構 (李英彥)	學生衝突與輔導處理(鄭文彥)	學習情境布置 (林玳聿)	突破課程框架 (周樂生)
14:45~14:55	下課休息			

14:55~16:10	人文課程實作 四:授課技巧 (李英彥)	123 木頭人 (主題未定待 修正)(張家 瀛)	主題未定(廖 偲仔)	小團體師生關 係經營(李宗 儒)
16:10~16:30	總結與提問(周樂生)			

玖、會場交通

● 開車

由政大側門進來(請見下頁地圖), 停車費 100/次, 向警衛出示工作坊海報即可。井塘樓前廣場可以停車。



*從國道三號高速公路(木柵交流道 - 國3甲台北聯絡道 - 萬芳交流道)

萬芳交流道下北二高-> 右轉木柵路四段-> 左轉秀明路經萬壽橋直行至萬壽路右轉

*從台北市東區(經信義快速道路南向)

信義快速道路(南向)接萬芳交流道下北二高-> 右轉木柵路四段-> 左轉秀明路經萬壽橋直行至萬壽路右轉

*從辛亥路(辛亥隧道)

過辛亥隧道-> 直行至興隆路左轉-> 左轉木柵路二段接秀明路過萬壽橋直行至萬壽路右轉

*從和平東路(軍功路莊敬隧道)

過莊敬隧道，走軍功路-> 右轉木柵路四段-> 左轉秀明路經萬壽橋直行至萬壽路右轉

*從羅斯福路（公館）

羅斯福路四段向南走-> 左轉興隆路-> 左轉木柵路二段接秀明路過萬壽橋直行至萬壽路右轉

● 公車

*欣欣客運 236、237、611、295、指南客運 1501、1503、282、530、小型公車 10

*捷運接駁公車 棕 3、棕 5、棕 6、棕 11、棕 15、棕 18、綠 1，至「政大站」下車

● 捷運

*搭乘捷運新店線（綠線）至景美站，轉搭 棕 6 至「政大站」下車

*搭乘捷運文湖線（棕線）至動物園，轉搭 236、237、611、282、295、棕 3、棕 6、棕 18、綠 1、指南客運 1503 至「政大站」下車。（公車路線圖連結至台北市公車動態系統）

國立政治大學 函

地址：臺北市文山區指南路二段64號
聯絡人：林珮君
聯絡電話：02-29393091#66018
傳真：29387717
電子郵件：

受文者：教育部國民及學前教育署

發文日期：中華民國108年5月31日

發文字號：政系教字第1080016238號

速別：最速件

密等及解密條件或保密期限：

附件：實驗教育在職教師分區培力工作坊南部場 (1080016238A-0.pdf)

主旨：檢陳本校「國立政治大學教育部實驗教育中心」之「108年實驗教育在職教師分區培力工作坊（南部場）」實施計畫1份，敬請協助轉知所屬各教育局（處）及單位。

說明：

一、旨揭培力課程相關資訊說明如下：

（一）時間：108年6月29日（星期六）上午9時至下午4時30分。

（二）地點：台南市兒童科學館4樓B教室（臺南市北區公園北路5號）。

（三）對象：

- 1、全國高中、國中、國小之在職教師；
- 2、非學校型態實驗教育之教學人員；
- 3、自學生家長；
- 4、教育學程學生。

（四）報名方式：即日起至108年6月26日（星期三），請至線上問卷網頁<https://forms.gle/BW9ka3wx8mTHGNzU8>完成報名。



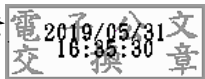
1080063272 收文:108/06/03

(五) 相關報名問題請洽國立政治大學胡庭碩先生，聯絡電話(02)29393091轉67674。

二、全程參與人員核予6.5小時研習時數認證。

正本：教育部國民及學前教育署

副本：教育學系、鄭同僚



校長 郭 明 政

裝

訂

線

05

108 年實驗教育在職教師分區培力工作坊 (南部場)

壹、目的：

近年來，臺灣實驗教育快速成長，各類型實驗教育機構百花齊放，在在希望能提供孩子更加適性且多元的發展方式及管道。本中心繼去年於臺中、臺北、高雄及台東四區辦理培力工作坊，今年將再度於北中南東四區辦理培力工作坊。藉由去年之經驗，期能透過主題講座、案例分享和實作，和老師、家長們一起學習共進，為孩子營造更適合的教育環境。

貳、辦理單位

指導單位：教育部國民及學前教育署

主辦單位：國立政治大學教育部實驗教育推動中心

參、日期：108 年 6 月 29 日（星期六）

肆、地點：台南市兒童科學館 4 樓 B 教室（臺南市北區公園北路 5 號）

伍、參加對象

- 一、全國高中、國中、國小之在職教師、各類型實驗教育教師；
- 二、自學生家長；
- 三、教育學程學生。

陸、提醒事項

為響應環保，請自備水杯、餐具。

柒、報名方式

網際網路線上報名，報名起訖日期：108 年 5 月 27 日至 6 月 26 日。

- 一、報名連結：<https://forms.gle/BW9ka3wx8mTHGNzU8>

二、QRcode：



捌、議程（依現場狀況調整）

6/29 時間	流程
08:30~09:00	報到
09:00~10:30	主題式課程的布局線索-1 工作坊引導：台北市立和平實驗國民小學
10:30~11:00	茶敘交流
11:00~12:30	主題式課程的布局線索-2 工作坊引導：台北市立和平實驗國民小學
12:30~13:30	午餐交流
13:30~15:00	主題式課程的關鍵思考-1 工作坊引導：台北市立和平實驗國民小學
15:00~15:30	茶敘交流
15:30~16:30	主題式課程的關鍵思考-2 工作坊引導：台北市立和平實驗國民小學

玖、會場交通

兒童科學館位置

地址：台南市北區公園北路5號，入口位於公園路上。

兒童科學館位於臺南公園內，在台南市立圖書館(南市圖)隔壁，

從台南火車站走路15分鐘可達，並有多條公車路線可到達，交通便利。



● 公車資訊

(一) 自公車站下車後，沿台南公園走到位於公園路上的入口處即可。

1. 公園北路口站下車：0 左、9、18、21、藍幹線
2. 台南二中站下車：橘 3、橘 11、綠幹線
3. 台南公園(公園路)站下車：88、99、橘 3、橘 11、橘 12、紅 1、紅 2、紅 3、紅 4、綠幹線
4. 公園南路站下車：11

(二) [大台南公車資訊請按此](#)。

● 火車路線 從台南火車站走路可到達喔!!

臺鐵臺南站下車，自前站出口右轉沿北門路直行，穿越馬路至臺南公園，穿越臺南公園到達位於公園西北側的兒童科學館。走路時間約 15 分鐘。

● 汽車資訊

國道一號，下永康交流道，沿中正北路(台1線)往台南市區前進，左轉中正南路，連接公園路，過公園北路後，兒童科學館大門位於公園路左側。

● 停車資訊

兒童科學館位於台南公園內，無獨立停車場，請將您的車輛停放於圖書館前停車場，或公園路兵配廠停車場。

國立政治大學 函

地址：臺北市文山區指南路二段64號
聯絡人：林珮君
聯絡電話：02-29393091#66018
傳真：29387717
電子郵件：

受文者：教育部國民及學前教育署

發文日期：中華民國108年5月31日
發文字號：政系教字第1080016263號
速別：最速件
密等及解密條件或保密期限：
附件：暑期師資培訓課程實施計畫 (1080016263A-0.pdf)

主旨：檢陳本校「國立政治大學教育部實驗教育中心」之「108年實驗教育暑期師資培訓課程」實施計畫1份，敬請協助轉知所屬各教育局（處）及單位。

說明：旨揭培訓課程相關資訊說明如下：

一、時間：

- (一) 第一週耶拿計畫課程：108年8月5日（星期一）至8月9日（星期五）；
- (二) 第二週諾瓦主題式課程：108年8月12日（星期一）至8月16日（星期五）。

二、地點：

- (一) 第一週耶拿計畫課程：國立政治大學山上校區研究暨創新育成總中心（臺北市文山區指南路二段64號）；
- (二) 第二週諾瓦主題式課程：日月潭教師會館（南投縣魚池鄉水社村中興路136號）。

三、參與對象：（若報名人數超過名額限制，將以下列順序依序錄取）

- (一) 公立實驗教育學校之教師（包含學校附屬實驗班）



1080063270 收文:108/06/03

營)；

- (二) 私立實驗教育學校之教師；
- (三) 非學校型態實驗教育單位之教師；
- (四) 一般學校教師
- (五) 教育學程學生

四、報名資訊：

(一) 名額：因名額有限，以能完整參與兩週課程者優先錄取。能完整參與任一週課程者為第二錄取順位。

1、第一週耶拿計畫課程：進階班(有參加2018年暑訓者) 100位，初階班30位。

2、第二週諾瓦主題式課程：120位。

(二) 費用：免費，另提供午餐及住宿(房型將由主辦單位隨機安排)，往返課程集合地之交通及其他膳食自理。

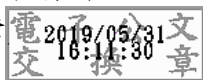
(三) 報名時間：108年5月27日(星期一)至108年7月21日(星期日)。

(四) 報名方式：請填寫線上表單<https://forms.gle/2NNYEQpbA7nvlvP5A>(108年7月24日(星期三)前將寄發報名錄取通知)。

五、相關報名問題請洽國立政治大學教育部實驗教育推動中心專任助理林佩君，連絡電話02-2939-3091#66018。

正本：教育部國民及學前教育署

副本：教育學系、鄭同僚



校長 郭明政

國立政治大學教育部實驗教育推動中心

108 年度暑期師資培訓課程 實施計畫

壹、目的：

實驗教育推動中心自 104 學年度起與鄉村學校建立合作關係，藉由實驗教育、另類教育之理念與實務，協助各校進行體制轉型與教學創新發展。本中心持續於寒暑假期間辦理師資培訓課程，提供教師在實驗教育、混齡教學、主題式教學、創新教學等面向上的培力增能。本年度在 107 學年度培訓課程的基礎上，於 108 年度再次邀請荷蘭耶拿協會（Dutch Jenaplan Association）理事長 Jaap Meijer 及耶拿學校校長 Janny Bolink 和 Sofie Strobbe 擔任講師，實際規劃一堂課與一學年的混齡教學設計。第二週邀請實行主題式教學近 20 年的諾瓦教師團隊，實際經由在地踏查，進行主題式課程的設計與操作。

貳、指導單位：教育部國民及學前教育署

參、主辦單位：國立政治大學 教育部實驗教育推動中心

肆、時間與地點：

課程	時間	地點
耶拿混齡課程	108 年 8 月 5 日（星期一）至 8 月 9 日（星期五）	國立政治大學山上校區研究暨創新育成總中心（臺北市文山區指南路二段 64 號）
諾瓦主題式課程	108 年 8 月 12 日（星期一）至 8 月 16 日（星期五）	日月潭教師會館（南投縣魚池鄉水社村中興路 136 號）

伍、參與對象(若人數超過限制，將以下列順序依序錄取)：

- 一、公立實驗教育學校教師(學校型態、公辦民營)
- 二、私立學校型態實驗教育學校教師
- 三、非學校型態實驗教育單位之教師
- 四、一般學校教師
- 五、教育學程學生

陸、報名資訊：

一、名額：

第一週耶拿計畫課程：進階班(有參加 2018 年暑訓者)100 位，初階班 30 位。

第二週諾瓦主題式課程：120 位。

因名額有限，以能完整參與兩週課程者優先錄取。能完整參與任一週課程者為第二錄取順位。

二、費用：免費，另提供午餐及住宿（房型將由主辦單位隨機安排），往返課程集合地之交通及其他膳食自理。

三、報名時間：108 年 5 月 27 日（星期一）至 108 年 7 月 21 日（星期日）。

四、報名方式：請填寫線上表單 <https://forms.gle/2NNYEQpbA7nv1vP5A>（108 年 7 月 24 日（星期三）前將寄發報名錄取通知）。

柒、課程表

第一週耶拿混齡課程（課程安排視狀況彈性調整）

日期/ 時間	8/5(一)	8/6(二)	8/7(三)	8/8(四)	8/9(五)
地點	國立政治大學山上校區研究暨創新育成總中心 (臺北市文山區指南路二段 64 號)				
09:00~ 12:00	【初階班】 耶拿理念介紹	【初階班】 週計畫	【初階班】 block period	世界導向課程 實作	團隊經營工作 坊
	【進階班】 如何在 block period 實行 108 課綱(數學 科)	【進階班】 如何在 block period 實行 108 課綱(語文 科)	【進階班】 年度教學計畫 設計		
12:00~ 13:30	午餐、休息				

13:30~ 17:00	【初階班】 耶拿四大支柱	【初階班】 週計畫	【初階班】 block period	世界導向課程 實作	團隊經營 工作坊
	【進階班】 如何在 block period 實行 108 課綱(數學 科)	【進階班】 如何在 block period 實行 108 課綱(語文 科)	【進階班】 年度教學計畫 設計		慶祝

第二週諾瓦主題式課程 (課程安排視狀況彈性調整)

日期/ 時間	8/12(一)	8/13(二)	8/14(三)	8/15(四)	8/16(五)
地點	日月潭教師會館 (南投縣魚池鄉水社村中興路 136 號)				
09:00~ 12:00	日月潭校外教 學(前) 分組、資料蒐 集與整理	在地踏查	在地踏查	在地踏查	主題式課程概 說 實作：主題課 程設計
12:00~ 13:00	午餐、休息				
13:00~ 17:00	在地踏查	在地踏查	在地踏查	日月潭校外教 學(後) 資料彙整與分 享	實作：主題課 程設計 成果分享

捌、預期效益：

- 一、促進各類型學校及教育單位教師彼此間的交流互動與學習。
- 二、藉由耶拿理念探討與實務操作，讓學員更瞭解混齡教育核心價值，並且更加嫻熟混齡教學的實際作法。

三、藉由諾瓦主題式的實地踏查和操作，讓學員更瞭解主題式、跨領域課程的原理、實作，並能運用在教學現場。

玖、交通資訊：

國立政治大學研究暨創新育成總中心：http://riic.nccu.edu.tw/zh_tw/QandA/Q&A_1

日月潭教師會館：<https://www.smlthotel.com.tw/about/40/>

拾、連絡資訊：

國立政治大學教育部實驗教育推動中心

專任助理 林珮君 helenlin@teec.nccu.edu.tw 02-2939-3091#66018

專任助理 張朝翔 chaohsiang@teec.nccu.edu.tw 02-2939-3091#67674

官網：<https://teec.nccu.edu.tw/>

FB：<https://www.facebook.com/TaiwanExperimentalEducationCenter/>