

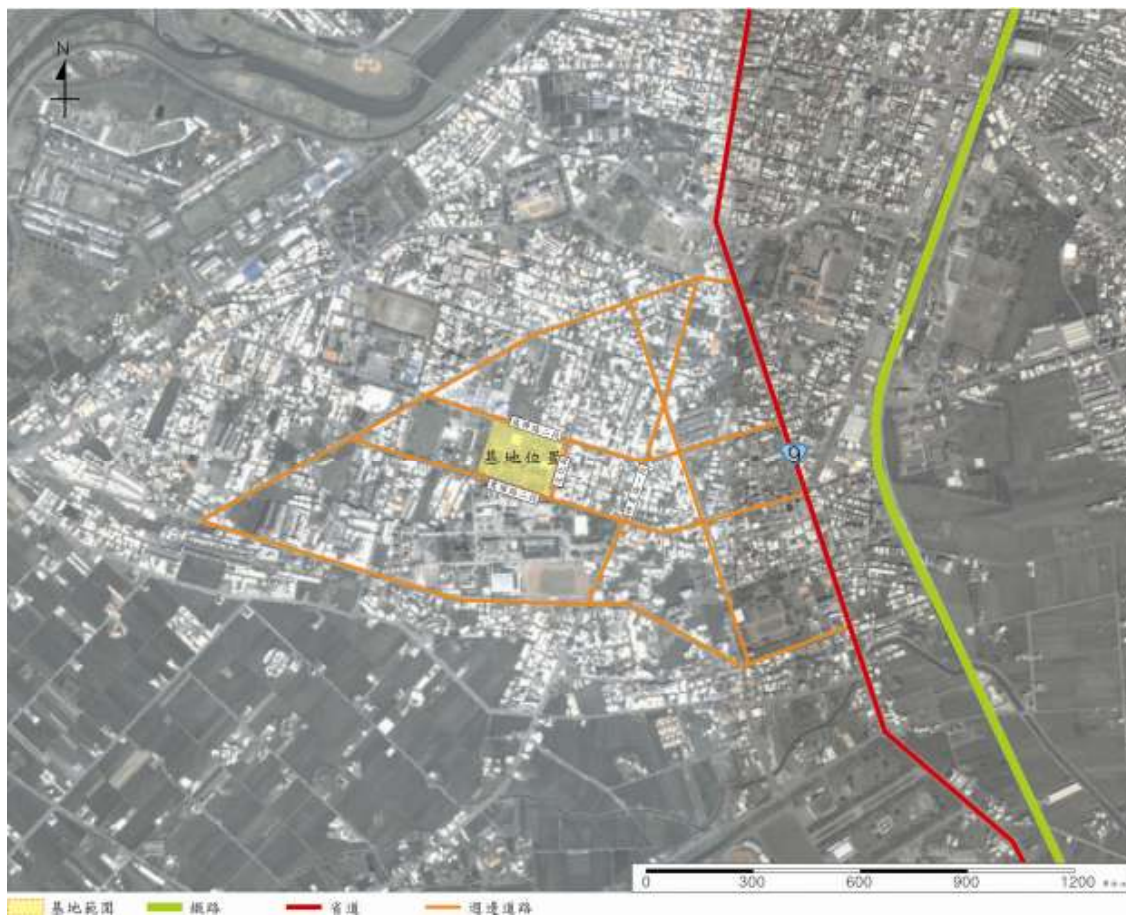
## 5.2.1 復興國中現況調查

復興國中 57 年 8 月創校。學校現址位宜蘭市復興路二段，班級數 81 班，師生人數約 2940 人(98 年 6 月)，位宜蘭市區主要之國民中學。

校址	宜蘭縣宜蘭市復興路二段
創校時間	57 年 8 月
學校規模	班級數 81 班，師生人數約 2939 人（98 年 2 月）
校地規模	面積 3.5 公頃
學校願景	打造一所『愛』與『希望』的校園
教育目標	培育健康自信、互助合群、創意前瞻、勇於夢想的青少年
辦學核心理念	生命教育－ 強調對生命的尊重與關懷， 珍愛自己尊重他人進而 關懷社會愛護環境， 環環相扣彰顯「愛」的內涵。 生涯教育－ 幫助孩子了解自己以及 外在環境為重點， 加強孩子做決定與行動的能力， 展現「看到未來，掌握現在」 的自信希望。
校務推展策略與具體措施	略
社區資源	1.人力資源：社區人士、退休教職員、民間社團、學校家長會、教師會、教育基金會。 2.自然資源：略。 3.人文資源：略。
學校特色	略
校園改善計畫	略

### 一、基地暨鄰近地區現況

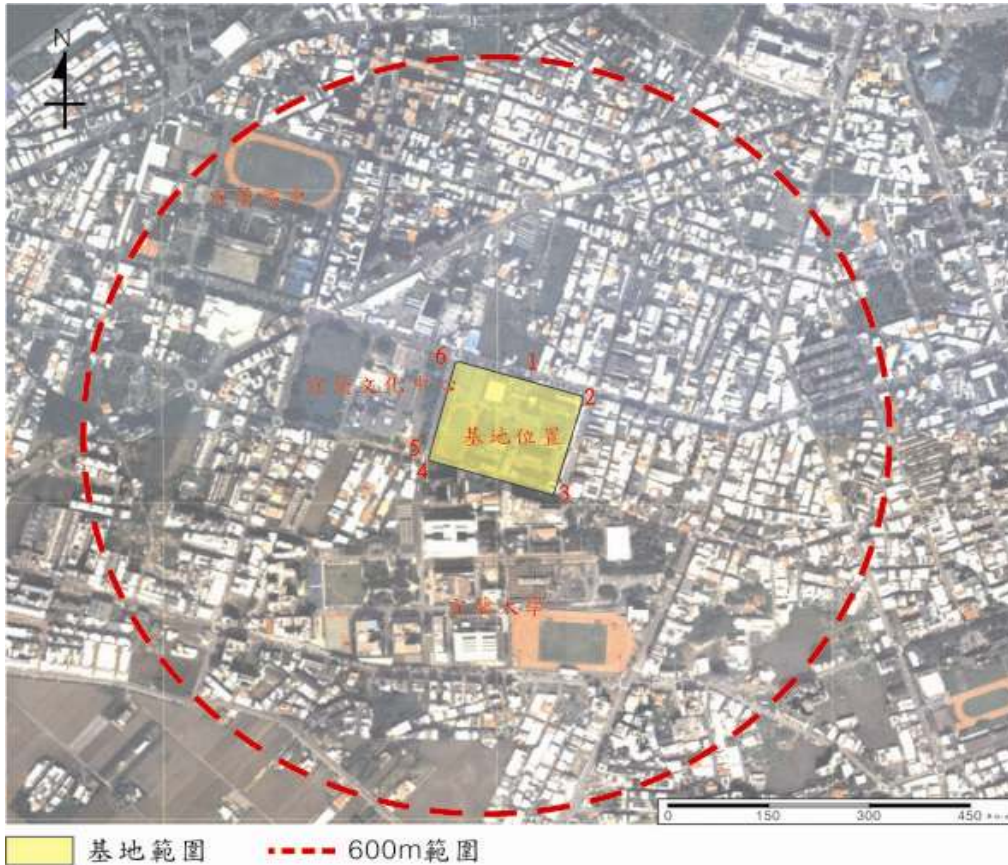
復興國中位宜蘭市復興路，由中山路(台九省道)至復興路口進入可抵達。毗鄰文化中心、宜蘭大學、鄰近宜蘭高中、蘭陽女中，為宜蘭地區重要國民中學。相鄰住宅區，亦已興闢完成，住、商使用混合。



復興國中 區位圖

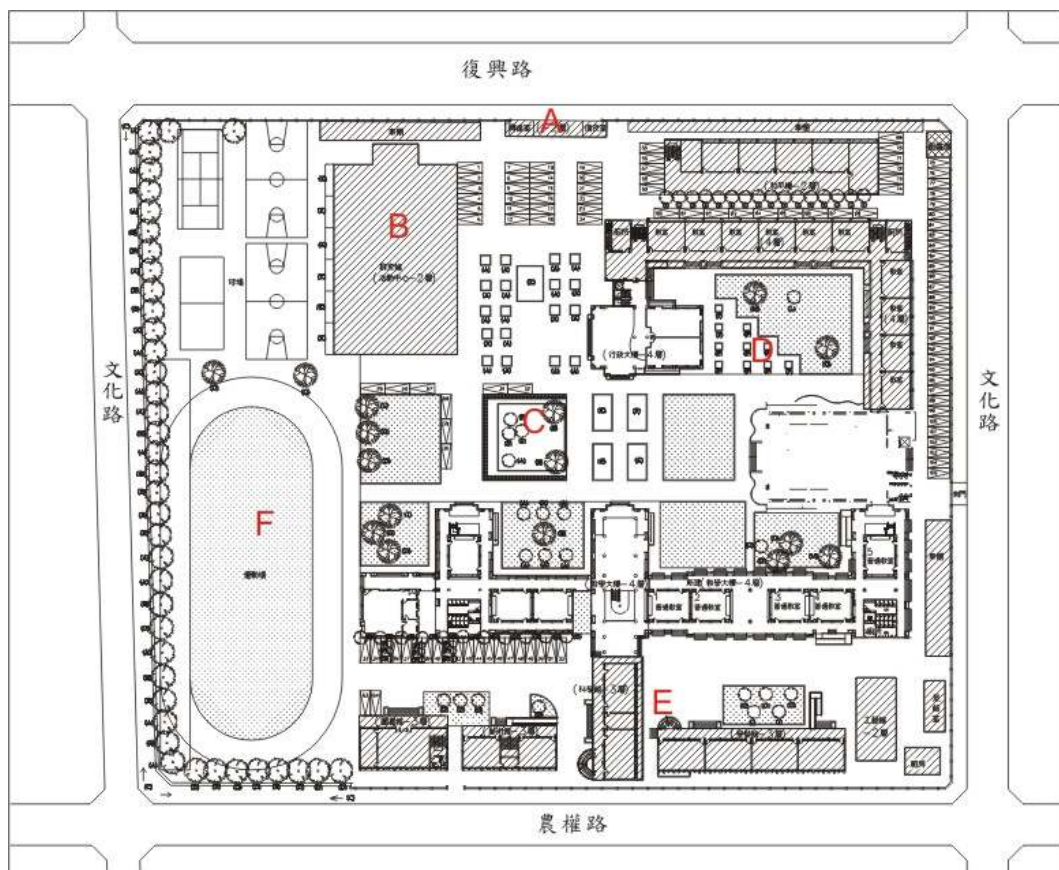
## 1. 基地現況

校地座落	宜蘭都市計畫地區、學校用地
校地面積	3.5 公頃
主要校舍群	和平樓、行政大樓、教學大樓(F1、F2、F3、F4、F5)、科學館、學藝館、美術館、圖書館(特教館)、群育館(活動中心)
主要設施	操場、籃球場、中庭
服務設施	停車場、自行車停車棚
毗鄰社區設施	文化中心、宜蘭大學、公園預定地(賣場)



復興國中 基地周邊現況圖

「建構北臺區域亮綠校顏計畫」



全區現況配置圖



A.校門口



B.校門口



C.校園草地區



D.新校舍區



E.舊校舍區

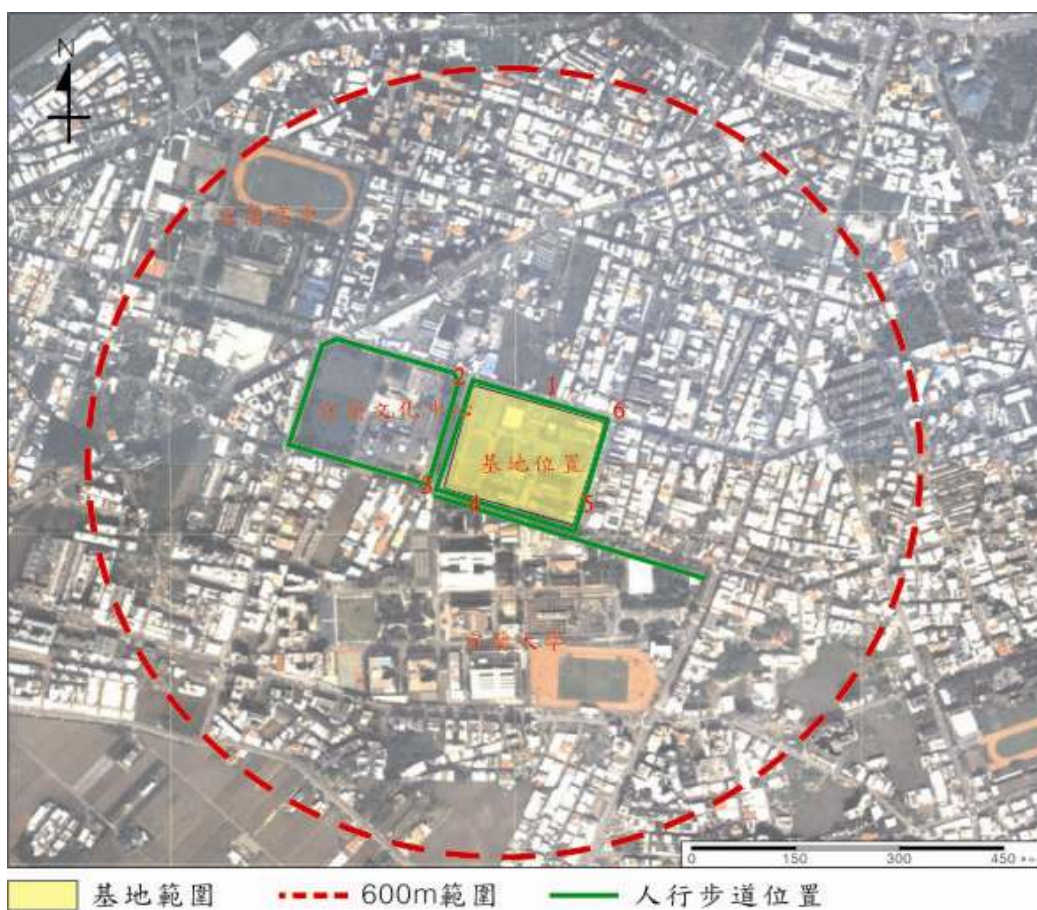


F.操場

復興國中 校園現況配置圖

## 2. 學校周邊人行步道現況

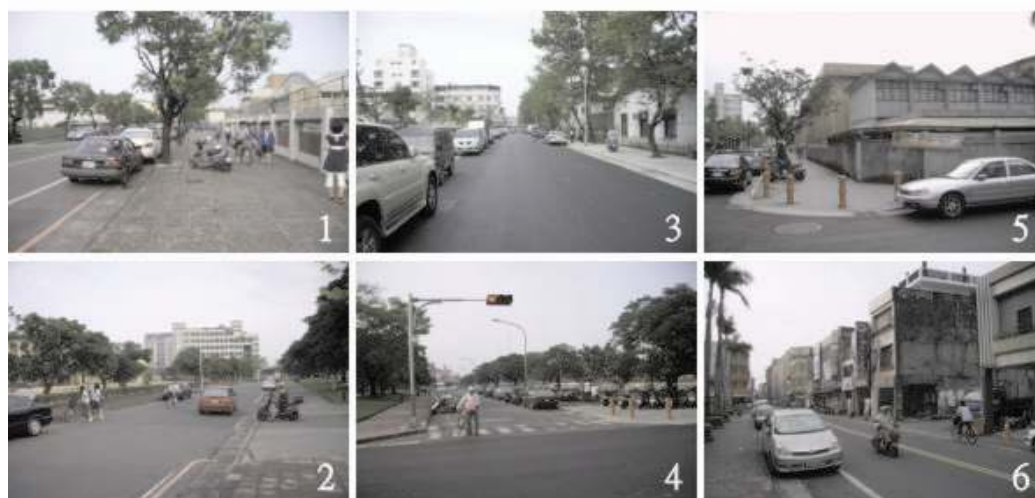
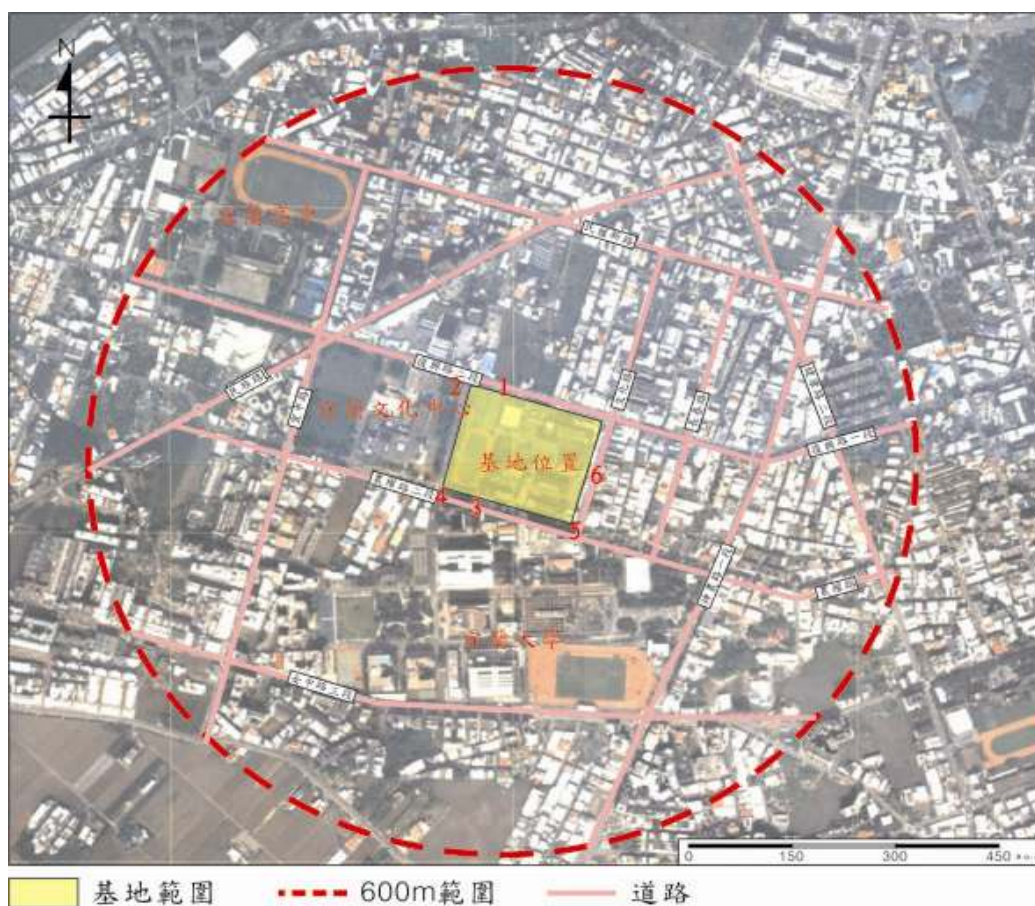
街道名/座向	人行道鋪面	寬度(M)	使用現況
文化路 /東	洗石子	3-4	與校地之間以圍牆區隔。
農權路 /南	洗石子	3	與校地之間以圍牆區隔。
通路 /西	洗石子	1.5	與校地之間以綠籬區隔，之間存在高差。
復興路 /北	洗石子	3-4	與校地之間以圍牆區隔。



復興國中 學校周邊人行步道現況圖

### 3.學校周邊道路現況

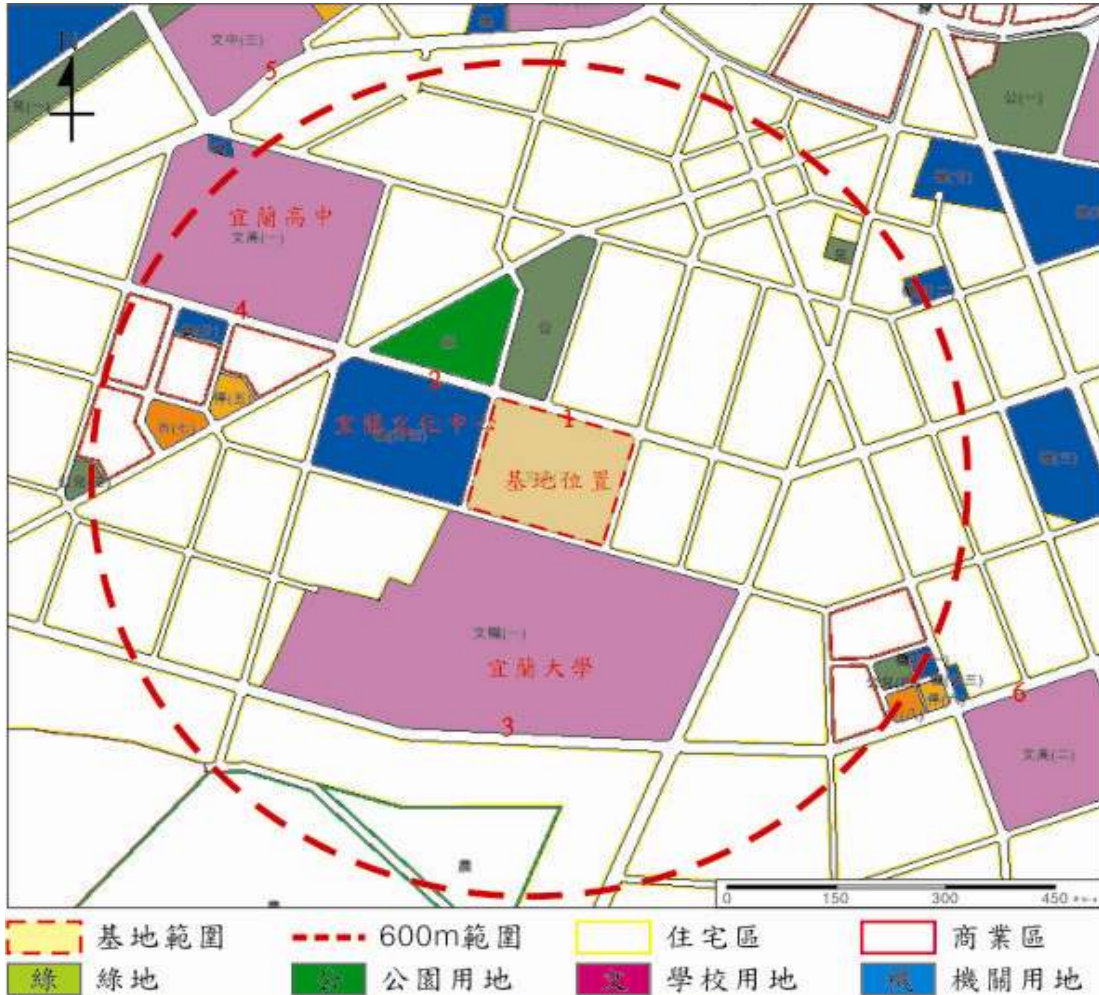
街道名/座向	道路類型	寬度(M)	使用現況/連接方向
文化路 /東	道路	10	側門/連結復興路(北)、農權路(南)
農權路 /南	道路	15	側門/連結神農路(東)、民族路(西)
通路 /西	通路	6	連絡通路，連接農權路、復興路，
復興路 /北	道路	15	校門、汽車出入口/連結農權路、民族路



復興國中 學校周邊道路現況圖

## 二、學校暨鄰近地區環境

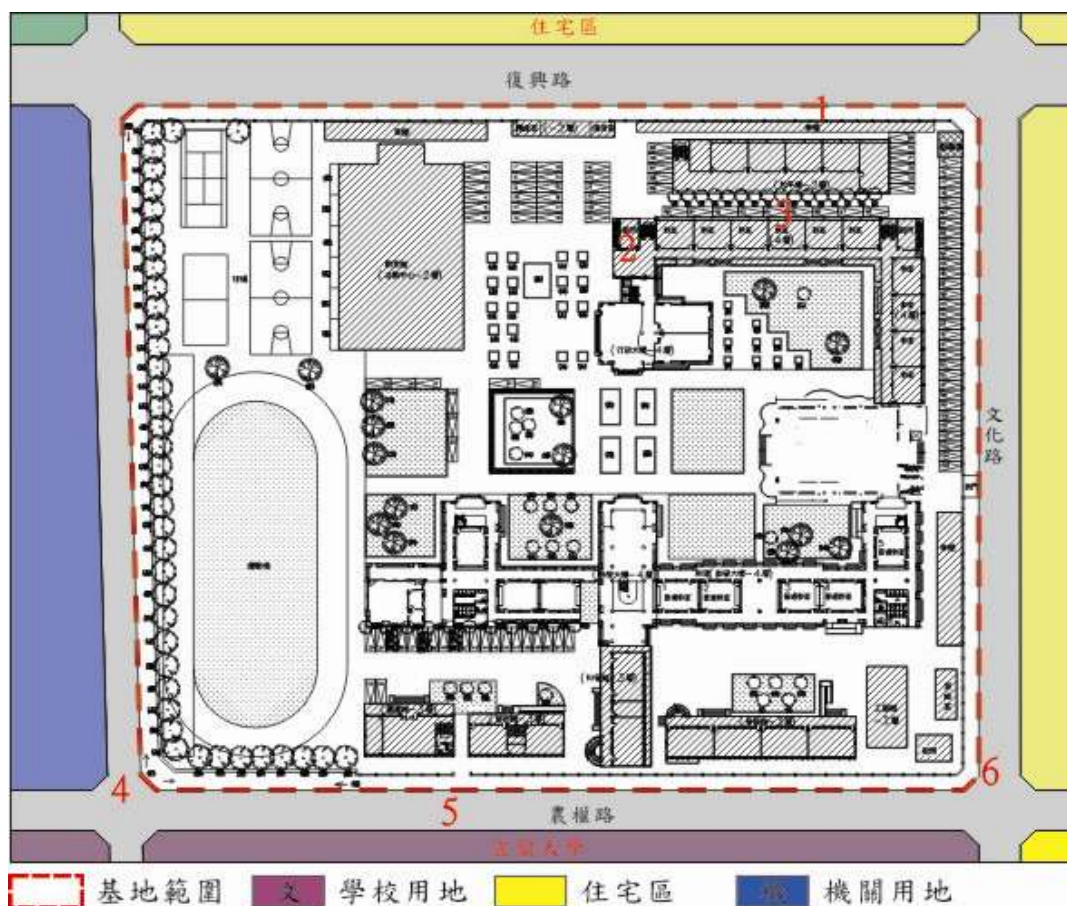
校地周邊西側以通路相隔為文化中心；東側為住宅區，建築物密集，且住商混合使用。南側以農權路相隔為宜蘭大學；北側為公園預定地，現作賣場、小吃城。



復興國中 學校暨鄰近地區土地使用現況圖

### 1. 學校暨鄰近土地使用與建築物環境

校地座向	使用分區	土地使用	使用現況
東	住宅區	住商使用	以文化路相隔為住宅、店鋪。
西	公園	文化中心	公園開放空間，現為文化中心。
南	學校	宜蘭大學	以農權路相隔為宜蘭大學，校舍建築量體規模大。
北	公園	攤販、小吃	臨時使用，景觀上較為複雜。

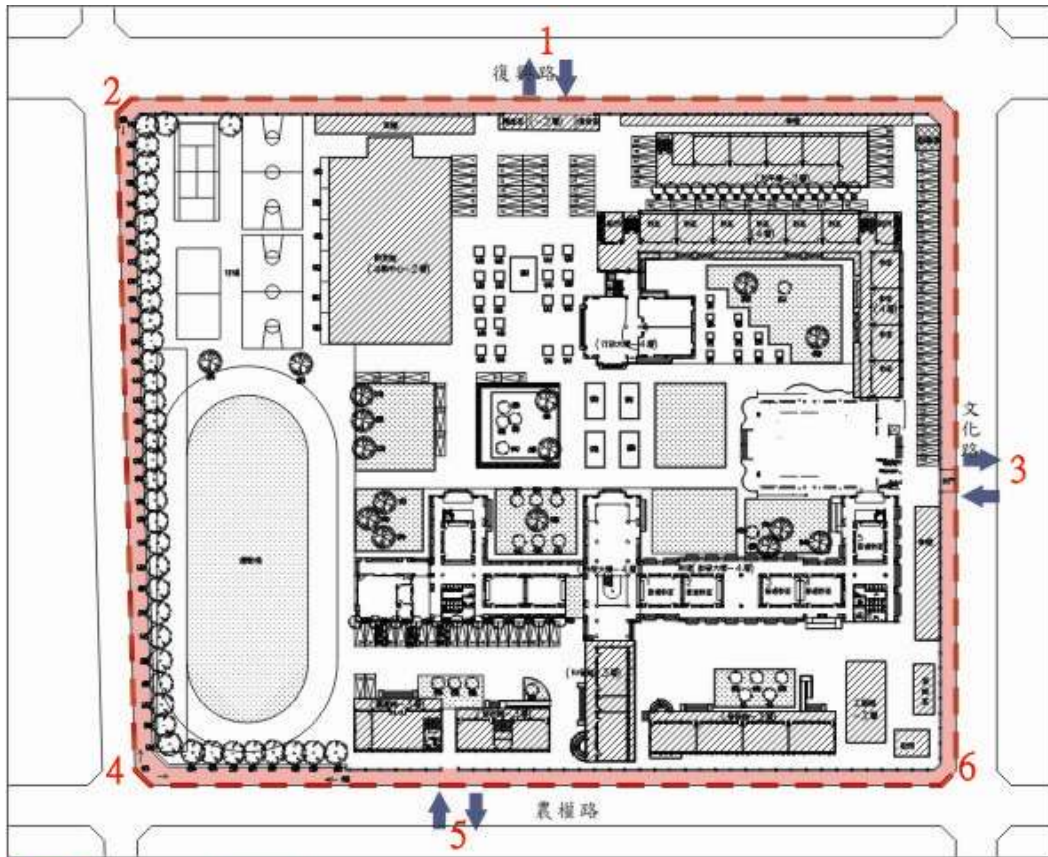


復興國中 建築物環境圖



## 2. 基地人行暨車行動線

街道名/座向	行人動線	車行動線	使用現況
文化路 / 東	側門	側門	僅供通學進出使用，由德馨樓進入校區。
農權路 / 南	側門	側門	僅供通學進出使用，由科學館進入校區。
通路 / 西	無	無	因緊鄰文化中心，沿綠籬側行人自行穿越操場進入教室。
復興路 / 北	校門口	無	校門，經由前庭進入校區、活動中心。

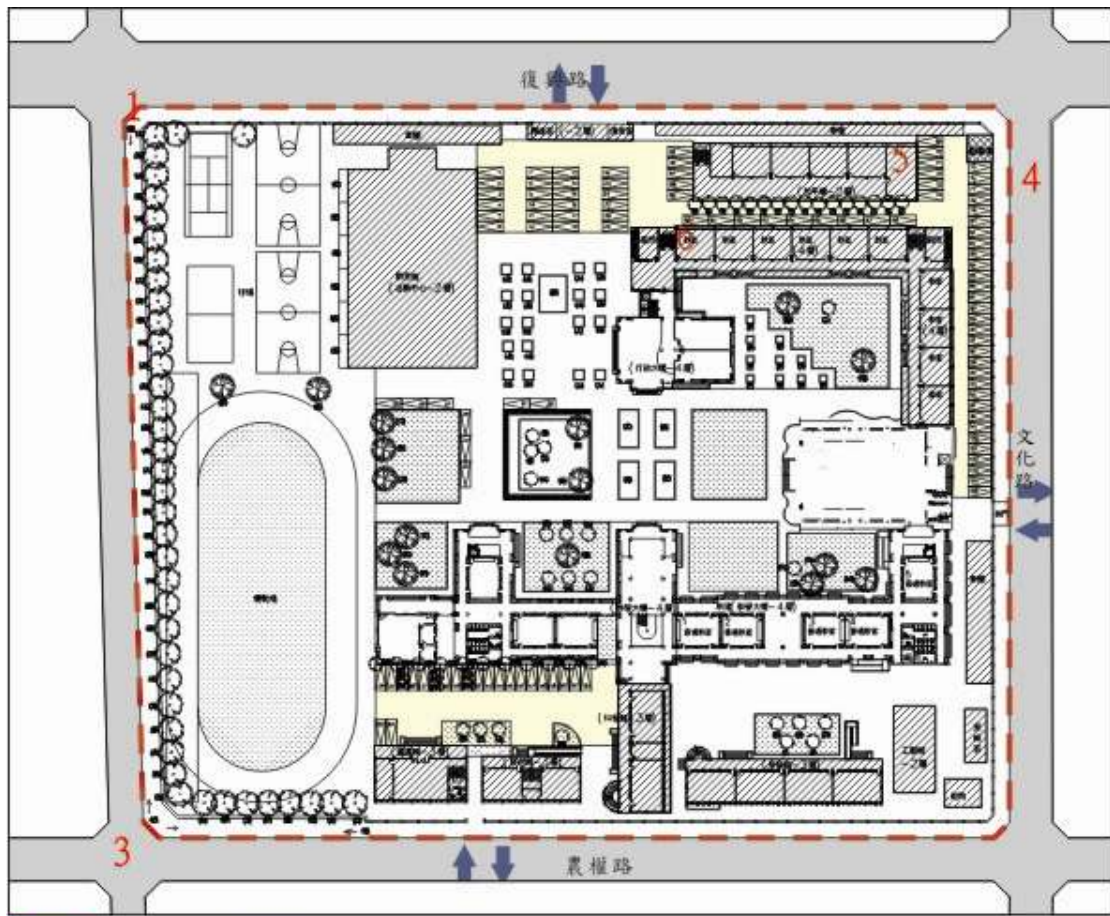


   基地範圍   
    人行步道   
 ←← 校園出入口



復興國中 基地人行動線圖

「建構北臺區域亮綠校顏計畫」



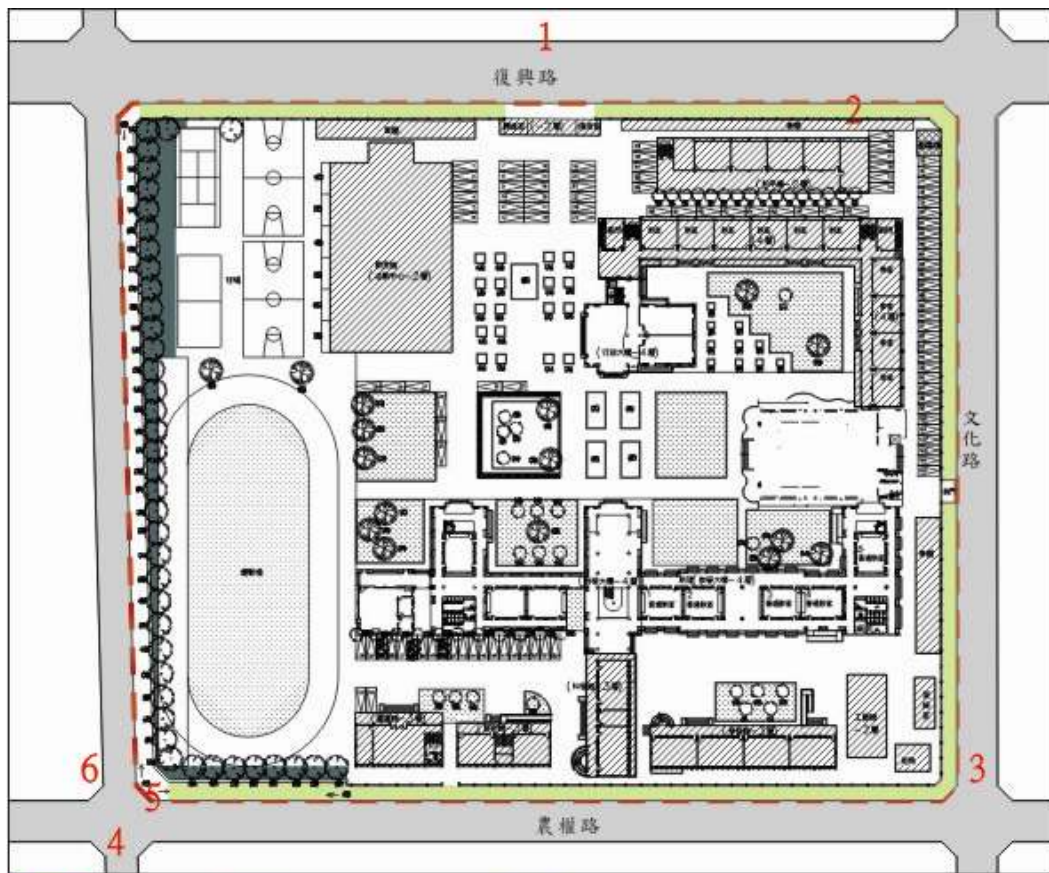
基地範圍 校園停車空間 校園出入口



復興國中 基地車行動線圖

### 3. 基地內與周邊行道樹

街道名/座向	圍牆形式	植樹種類	地被/水域	使用現況
文化路 /東	圍牆	灌木	地被	行人道上種植行道樹。
農權路 /南	圍牆	無	無	行人道上種植行道樹。
通路 /西	綠籬	灌木	地被	
復興路 /北	圍牆	灌木	無	行人道上種植行道樹。



   基地範圍  
    基地內行道樹  
    基地周邊行道樹



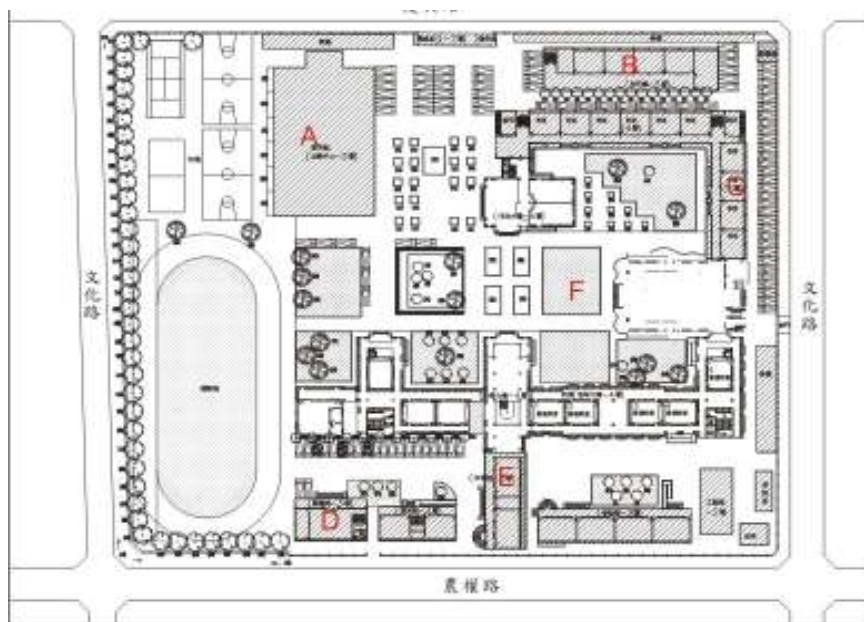
復興國中 基地內與周邊行道樹圖

### 三、校園設置需求(略)

### 四、校園實地參訪與建議

#### 1.校園屋頂形式現況

棟名	興建年別	構造別	樓層數	屋頂形式	備註
和平樓		R.C	2	平屋頂	
教學大樓(F1)		R.C	4	斜/平屋頂	
教學大樓(F2)		R.C	4	斜/平屋頂	
教學大樓(F3)		R.C	4	斜/平屋頂	
教學大樓(F4)		R.C	4	斜/平屋頂	
教學大樓(F5)		R.C	4	斜/平屋頂	
科學館		R.C	3	平屋頂	
學藝館		R.C	3	平屋頂	
美術館		R.C	3	平屋頂	
特教館		R.C	3	平屋頂	
群育館		R.C/S.C	2	斜屋頂	活動中心



校園屋頂現況圖



A.群育館

B.和平樓

C.F1大樓



D.圖書館

E.F4大樓露台

F.新大樓

## 2.綠屋頂施作之建議

棟名	位置	形式	備註
和平樓	屋頂層	薄層式	
教學大樓(F1)	屋頂層	薄層式	
教學大樓(F2)	屋頂層	薄層式	
教學大樓(F3)	無		
教學大樓(F4)	四樓露台	庭園式	
教學大樓(F5)	屋頂層		
科學館	屋頂層	薄層式	
學藝館	屋頂層	薄層式	
美術館	屋頂層	薄層式	
圖書館	屋頂層	薄層式	特教館
群育館	無		活動中心

(圖-續下頁)

(圖-續上頁)



綠屋頂建議施作位置圖

圖例

- 二樓平屋頂(薄層式)
- 三樓平屋頂(薄層式)
- 四樓平屋頂(薄層式)
- 四樓露台(庭園式)



A處



A處



C處



B處



C處



D處



E處



F處



F處

復興國中 校園屋頂施作建議圖

### 3.校園圍籬形式現況



校園圍籬現況圖

圖例

圍牆式(1.8m)

花台式(1.8m)



圍牆式



花台式



圍牆式

復興國中 校園圍籬現況圖

4.綠圍籬施作之建議：本計畫尚無提案。