

# 高低壓電氣設備定期檢測紀錄總表 ( 103 年 10 月 )

|                      |  |        |                   |
|----------------------|--|--------|-------------------|
| 用電場所名稱               | 宜蘭縣立復興國民中學   |        |                   |
| 用電地址                 | 宜蘭市復興路二段77號  |        |                   |
| 用電場所負責人              | 校長 游淑珣   | 責任分界點  | E9376 DD97        |
| 電 號                  | 03-14-0600-01-6  | 契約容量   | 300 KW            |
| 檢測(日期, 氣候)           | 0103/10/08<br>天氣: 陰 氣溫: 28℃ 濕度: 57%                          |        |                   |
| 電氣技術人員               | 富泰機電顧問股份有限公司   | 執照號碼   | 宜蘭中技字第AD500253-2號 |
| 通訊處                  | 宜蘭縣羅東鎮維揚里維揚路158號1F   |        |                   |
| 記錄人員                 | 胡志銘  |        |                   |
| 下次檢測月份               | 104 年 4 月  |        |                   |
| 用電設備容量               | 供電電壓: 11.4KV<br>電動力: 917.7 HP 電熱: 161.8 KW 照明: 721.41 KW 其它: |        |                   |
| 附件及檢驗項目              | 序次數量   | 檢驗結果評判 | 說明                |
| (一)F表: 高低壓設備熱顯影檢測記錄表 | 頁次:1-5<br>序:39   | G      |                   |
|                      |  |        |                   |
|                      |  |        |                   |
|                      |  |        |                   |
|                      |  |        |                   |
|                      |  |        |                   |
| 備註                   | 檢驗結果: 本次檢測良好。  |        |                   |

註1: 停電檢驗應附A至E表, 非停電檢驗應填F表。各表不敷使用應另複製該表填寫。

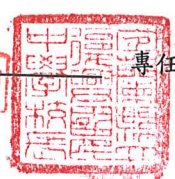
註2: G-良好、D-劣化、I-待修檢查、B-不良。頁次欄不敷使用應另複製該表填寫。

註3: 總表應填一式3份, A至F附表一式1份, 總表2份於檢驗後次月十五日前分送地方主管機關及所在地電業營業處所備查, 總表及A至F附表各1份檢驗單位應自行保存2年, 主管機關得隨時查驗之。

用電場所負責人簽章 校長 游淑珣



專任電氣技術人員簽章



富泰機電顧問股份有限公司



103 年 10 月 8 日 填表

| 序  | 盤面名稱                                   | 設備名稱      | 區域   | 時間       | 檢測溫度   | 異常溫度 | 異常位置 | 熱影像分析說明 | 評判 | 備註 |
|----|--|-----------|------|----------|--------|------|------|---------|----|----|
| 1  | PT盤                                    | 隔離開關      | 主變電站 | 14:23    | 35.5°C | °C   |      |         | G  |    |
| 2  | PT盤                                    | 比壓器       | 主變電站 | 14:23    | 55°C   | °C   |      |         | G  |    |
| 3  | MVCB盤                                  | 真空斷路器     | 主變電站 | 14:24    | 29.8°C | °C   |      |         | G  |    |
| 4  | LBS1盤                                  | 負載斷路器     | 主變電站 | 14:25    | 35.7°C | °C   |      |         | G  |    |
| 5  | VCB1盤                                  | 真空斷路器     | 主變電站 | 14:26    | 32.2°C | °C   |      |         | G  |    |
| 6  | TR1盤                                   | 變壓器       | 主變電站 | 14:26    | 40.2°C | °C   |      |         | G  |    |
| 7  | TR1盤                                   | 變壓器匯流排    | 主變電站 | 14:27    | 61.2°C | °C   |      |         | G  |    |
| 8  | MMP-1盤                                 | 空氣斷路器     | 主變電站 | 14:28    | 39.8°C | °C   |      |         | G  |    |
| 1  |  |           |      |          |        |      |      |         |    |    |
| 2  |  |           |      |          |        |      |      |         |    |    |
| 3  |  |           |      |          |        |      |      |         |    |    |
| 4  |  |           |      |          |        |      |      |         |    |    |
| 5  | DALI 牌結                                | 最大 35.5°C | 45   | 14:23:36 | e=0.85 | 32   |      |         |    |    |
| 6  | DALI 牌結                                | 最大 55.0°C | 63   | 14:23:57 | e=0.85 | 29   |      |         |    |    |
| 7  | DALI 牌結                                | 最大 29.8°C | 39   | 14:24:34 | e=0.85 | 25   |      |         |    |    |
| 8  | DALI 牌結                                | 最大 35.7°C | 42   | 14:25:16 | e=0.85 | 29   |      |         |    |    |
| 5  |  |           |      |          |        |      |      |         |    |    |
| 6  |  |           |      |          |        |      |      |         |    |    |
| 7  |  |           |      |          |        |      |      |         |    |    |
| 8  |  |           |      |          |        |      |      |         |    |    |
| 備註 | 紅外線熱影像分析儀 廠牌：大立 型號：T2-S 序號：22T2SAA5006 |           |      |          |        |      |      |         |    |    |

註解 G：良好。 B：異常 F表 附件(六)

各項檢測應列明儀器、廠牌、型式、規格、序號及判別標準，請填寫於備註欄，必要時另附A4紙填寫。  
專任電氣技術人員簽章 富泰機電顧問股份有限公司

| 高低壓設備熱影像檢測記錄表 |         | 用戶：宜蘭縣立復興國民中學 | 地點：主變電站    | 日期：0103/10/08 | 檢測員：胡志銘 | 頁次：3 |      |         |    |    |
|---------------|---------|---------------|------------|---------------|---------|------|------|---------|----|----|
| 序             | 盤面名稱    | 設備名稱          | 區域         | 時間            | 檢測溫度    | 異常溫度 | 異常位置 | 熱影像分析說明 | 評判 | 備註 |
| 17            | TR2盤    | 變壓器           | 主變電站       | 14:31         | 41.6°C  | °C   |      |         | G  |    |
| 18            | TR2盤    | 變壓器匯流排        | 主變電站       | 14:32         | 53.4°C  | °C   |      |         | G  |    |
| 19            | MML盤    | 空氣斷路器         | 主變電站       | 14:32         | 43.2°C  | °C   |      |         | G  |    |
| 20            | MML盤    | L1專科大樓開關      | 主變電站       | 14:32         | 45.3°C  | °C   |      |         | G  |    |
| 21            | MML盤    | LBI教學大樓開關     | 主變電站       | 14:33         | 37.1°C  | °C   |      |         | G  |    |
| 22            | MML盤    | 電容器開關         | 主變電站       | 14:33         | 43.7°C  | °C   |      |         | G  |    |
| 23            | MML盤    | 電磁接觸器         | 主變電站       | 14:33         | 52.6°C  | °C   |      |         | G  |    |
| 24            | MML盤    | 電容器           | 主變電站       | 14:34         | 68.2°C  | °C   |      |         | G  |    |
| 17            | DALI 牌結 |               | 最大 41.6 °C | 14:31:49      | e=0.85  | 31   |      |         |    |    |
| 18            | DALI 牌結 |               | 最大 53.4 °C | 14:32:09      | e=0.85  | 38   |      |         |    |    |
| 19            | DALI 牌結 |               | 最大 43.2 °C | 14:32:34      | e=0.85  | 34   |      |         |    |    |
| 20            | DALI 牌結 |               | 最大 45.3 °C | 14:32:52      | e=0.85  | 31   |      |         |    |    |
| 21            | DALI 牌結 |               | 最大 37.1 °C | 14:33:06      | e=0.85  | 31   |      |         |    |    |
| 22            | DALI 牌結 |               | 最大 43.7 °C | 14:33:18      | e=0.85  | 32   |      |         |    |    |
| 23            | DALI 牌結 |               | 最大 52.6 °C | 14:33:31      | e=0.85  | 30   |      |         |    |    |
| 24            | DALI 牌結 |               | 最大 68.2 °C | 14:34:22      | e=0.85  | 30   |      |         |    |    |

註解 G：良好。 B：異常 (六) 附件 F表

各項檢測應列明儀器、廠牌、型式、規格、序號及判別標準，請填寫於備註欄，必要時另附A4紙填寫。

專任電氣技術人員簽章 富泰機電顧問股份有限公司



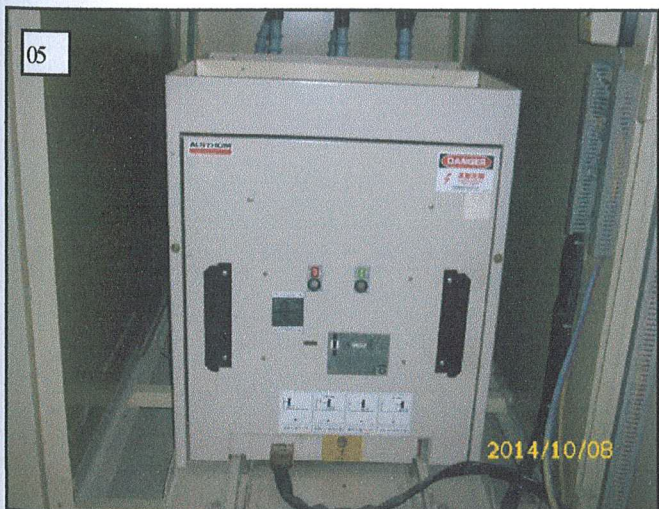
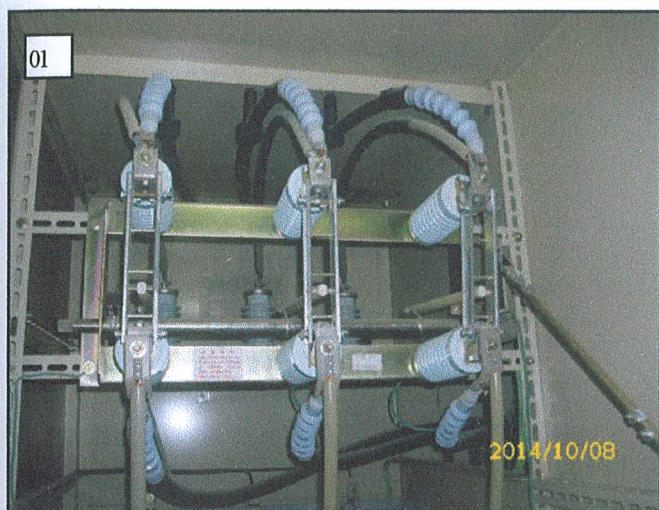
# 富泰機電顧問股份有限公司

FU-TAI ELECTRICAL CONSULTANT CO., LTD.

客戶名稱：宜蘭縣立復興國民中學

試驗項目：高低壓配電設備定期紅外線熱顯影檢測

試驗日期：103年10月8日





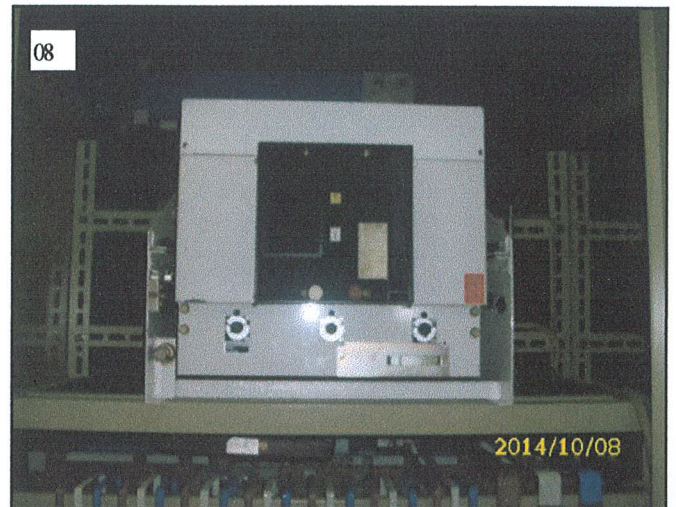
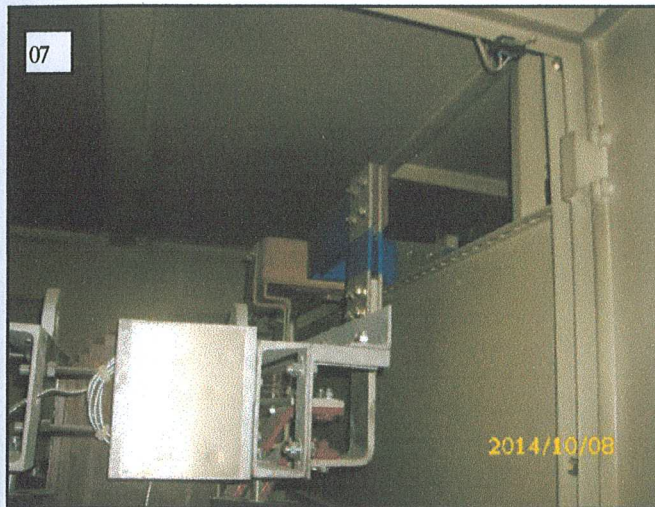
# 富泰機電顧問股份有限公司

FU-TAI ELECTRICAL CONSULTANT CO., LTD.

客戶名稱：宜蘭縣立復興國民中學

試驗項目：高低壓配電設備定期紅外線熱顯影檢測

試驗日期：103年10月8日





ISO 9001

# 富泰機電顧問股份有限公司

FU-TAI ELECTRICAL CONSULTANT CO., LTD.

## 開關負載量測記錄表

| 用電戶名：宜蘭縣立復興國民中學    |           | 檢測日期：103.10.08 |               |         |    |           |         |            |       |
|--------------------|-----------|----------------|---------------|---------|----|-----------|---------|------------|-------|
| 用電地址：宜蘭市復興路二段 77 號 |           | 記錄員：胡志銘        |               |         |    |           |         |            |       |
| 序                  | 迴路名稱      | 保護開關           | 電流(A)         | 備註      | 序  | 迴路名稱      | 保護開關    | 電流(A)      | 備註    |
| 1                  | 總開關 ACB   | 3P3200AT       | 20, 30, 4     | MMP-1 盤 | 21 | LC1 教學大樓  | 3P200AT | 17, 16, 5  | MML 盤 |
| 2                  | P1 專科大樓   | 3P160AT        | 13, 22, 1     | MMP-1 盤 | 22 | LB1 教學大樓  | 3P400AT | 51, 16, 47 | MML 盤 |
| 3                  | PG 景觀燈    | 3P40AT         | 0, 0, 0       | MMP-1 盤 | 23 | SC 10KVAR | 3P40AT  | 19, 19, 20 | MML 盤 |
| 4                  | PW1 泵浦    | 3P20AT         | 0, 0, 0       | MMP-1 盤 | 24 | SC 20KVAR | 3P80AT  | 39, 39, 39 | MML 盤 |
| 5                  | PW2 泵浦    | 3P20AT         | 0, 0, 0       | MMP-1 盤 | 25 | SC 20KVAR | 3P80AT  | 0, 0, 0    | MML 盤 |
| 6                  | PD1 除濕機   | 3P32AT         | 0, 0, 0       | MMP-1 盤 | 26 | SC 40KVAR | 3P160AT | 0, 0, 0    | MML 盤 |
| 7                  | PD2 除濕機   | 3P32AT         | 0, 0, 0       | MMP-1 盤 | 27 | SC 40KVAR | 3P160AT | 0, 0, 0    | MML 盤 |
| 8                  | 教學大樓 B    | 3P125AT        | 0, 8, 2       | MMP-1 盤 | 28 | SC 60KVAR | 3P320AT | 0, 0, 0    | MML 盤 |
| 9                  | 教學大樓 A    | 3P500AT        | 7, 1, 1       | MMP-1 盤 |    |           |         |            |       |
| 10                 | 備用開關      | 3P20AT         | 0, 0, 0       | MMP-1 盤 |    |           |         |            |       |
| 11                 | SC 20KVAR | 3P50AT         | 0, 0, 0       | MMP-1 盤 |    |           |         |            |       |
| 12                 | SC 40KVAR | 3P100AT        | 0, 0, 0       | MMP-1 盤 |    |           |         |            |       |
| 13                 | SC 40KVAR | 3P100AT        | 0, 0, 0       | MMP-1 盤 |    |           |         |            |       |
| 14                 | SC 80KVAR | 3P200AT        | 0, 0, 0       | MMP-1 盤 |    |           |         |            |       |
| 15                 | SC 80KVAR | 3P200AT        | 0, 0, 0       | MMP-1 盤 |    |           |         |            |       |
| 16                 | 電容器       | 3P400AT        | 0, 0, 0       | MMP-1 盤 |    |           |         |            |       |
| 17                 | 總開關       | 3P2500AT       | 375, 362, 369 | MML 盤   |    |           |         |            |       |
| 18                 | 排風扇       | 3P20AT         | 0, 0, 0       | MML 盤   |    |           |         |            |       |
| 19                 | ML 專科大樓   | 3P50AT         | 17, 2, 1      | MML 盤   |    |           |         |            |       |
| 20                 | L1 專科大樓   | 3P250AT        | 54, 50, 51    | MML 盤   |    |           |         |            |       |

