



激發潛能的綠色校園



2013/11/28
邱錦和老師

簡報內容

課題

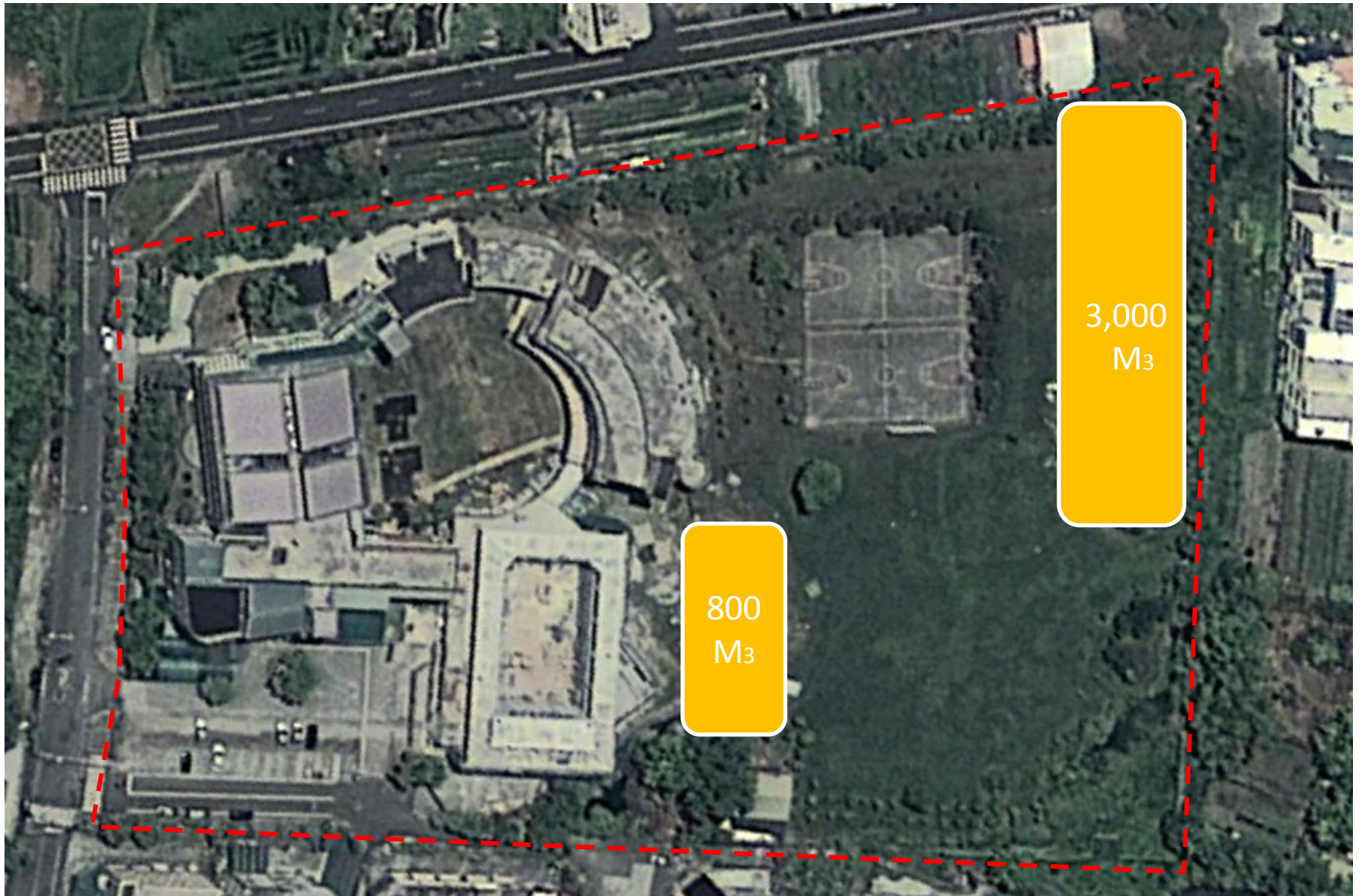
願景

構想

預算/期程

課題

課題1: 雑草叢生





課題2: 排水不良



荒地

排水不良草地

排水不良草地

排水不良草地

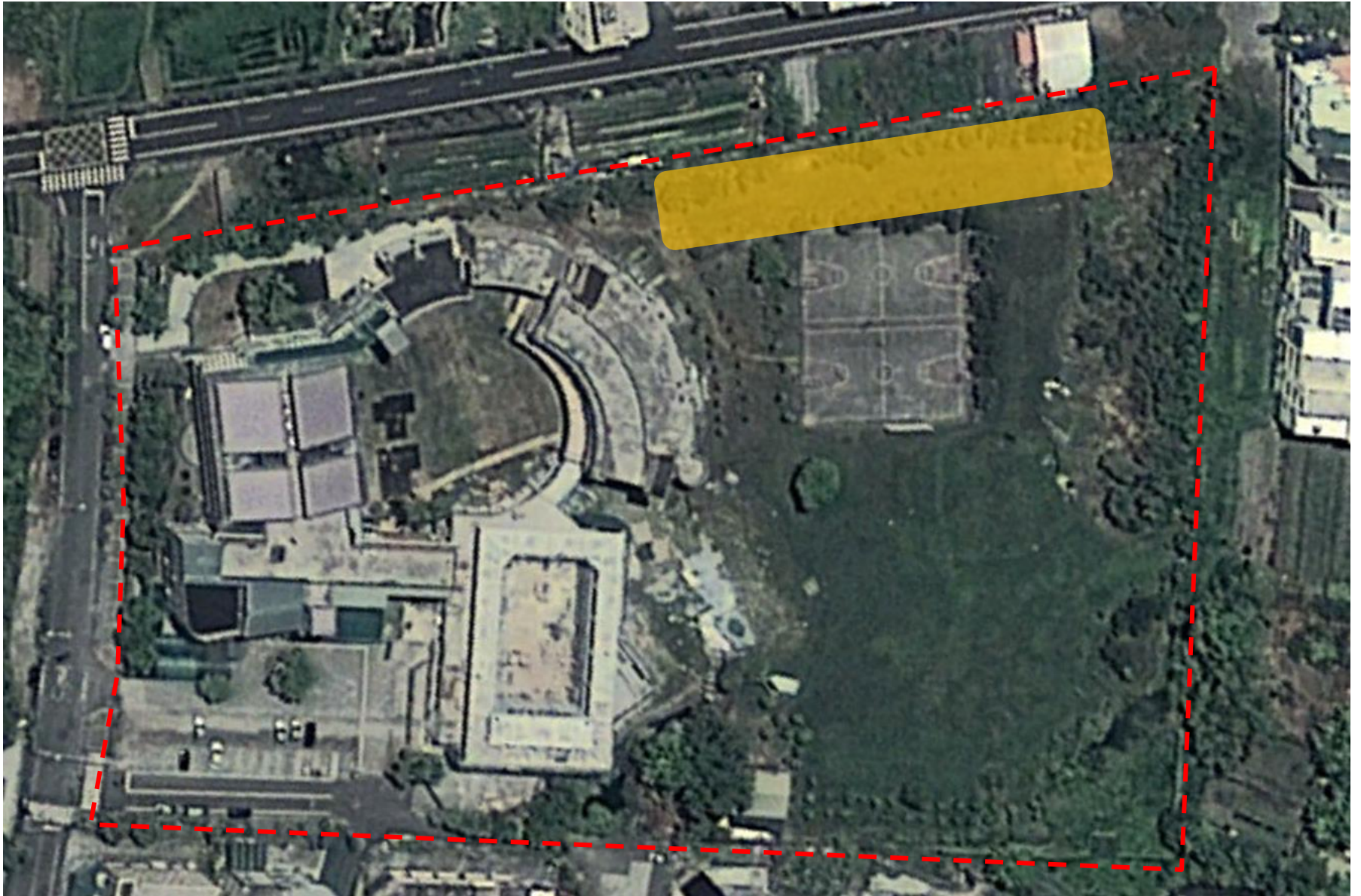
荒地

濕地

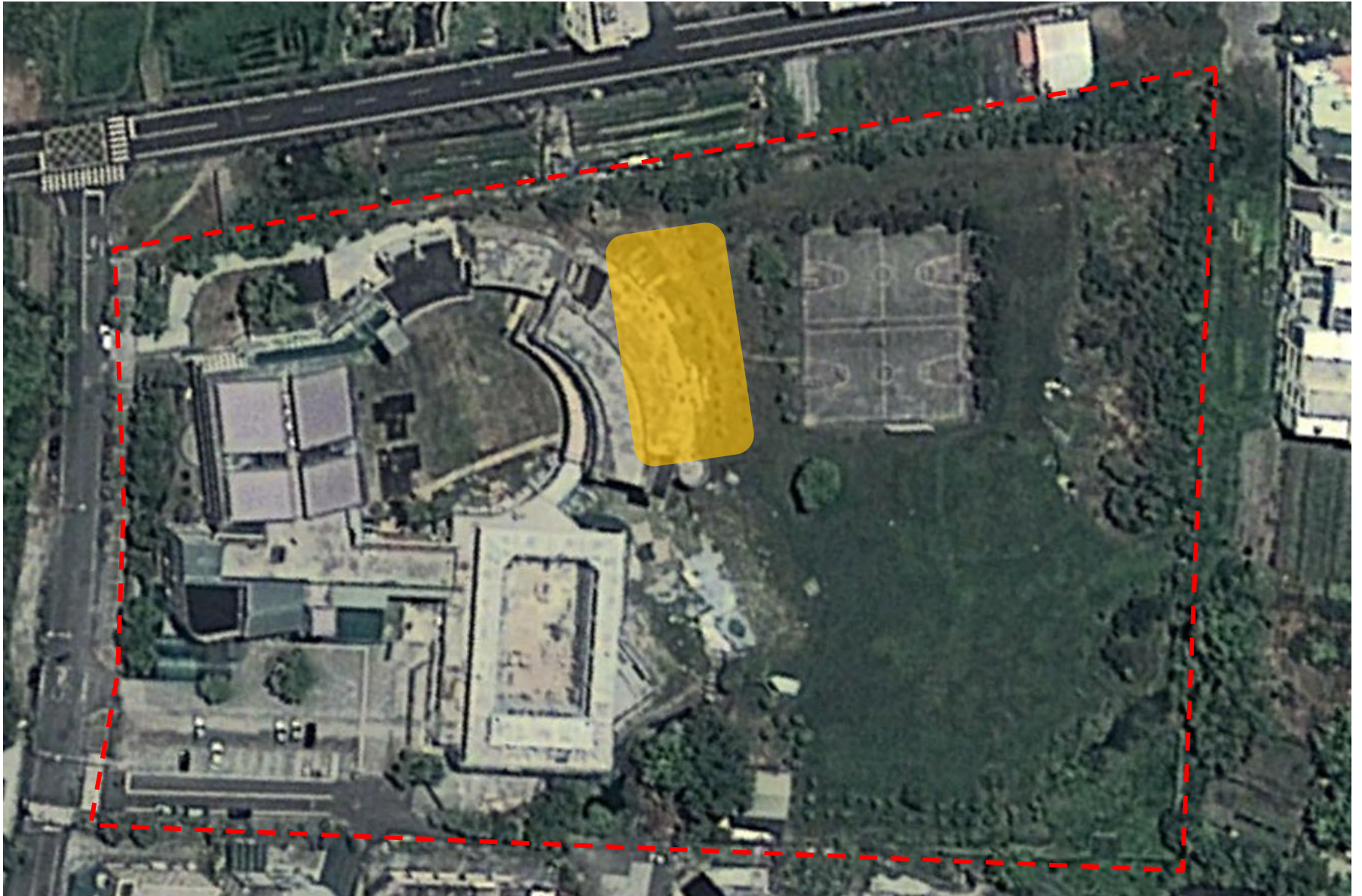
荒地

鄰近社區位置

課題3: 跑道廢棄



課題4: 高程落差大



課題4: 高程落差大



課題5: 入口停車場



願景

生態環保
在地化

永續設計 超越時空界線的學習環境

多元發展

經驗傳承

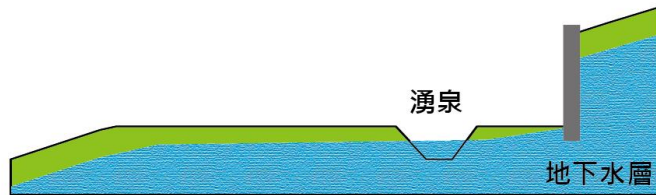
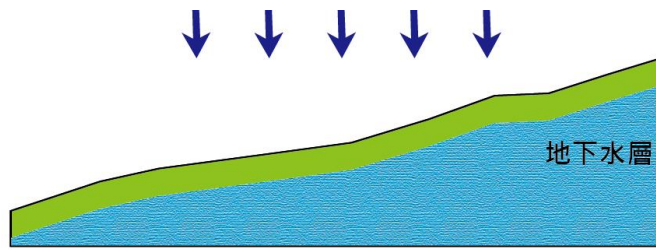


構想

Forest School 森林校園

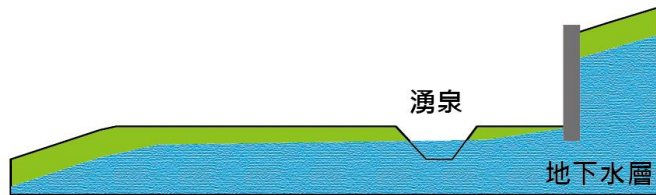
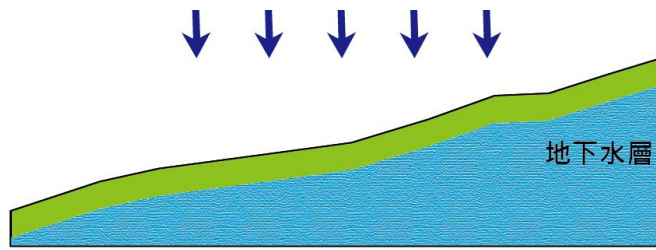
- 以空間代替設備
- 以生物代替標本
- 以行動代替課本
- 以在地代替進口
- 以體驗代替解說





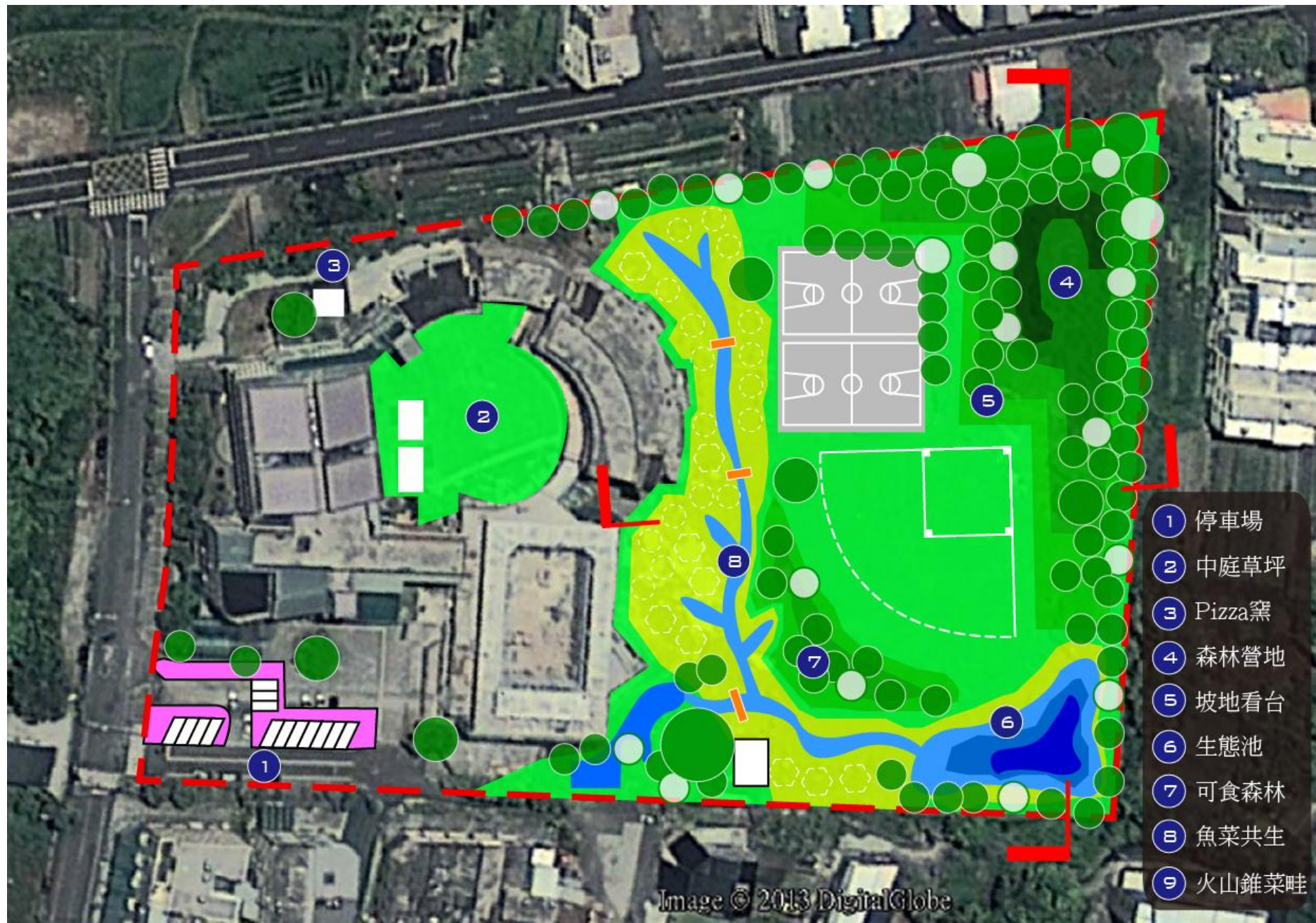
向大自然學習

- 水太多?
- 缺點變成優點
- 自然排水
- 社區汗水變黃金水

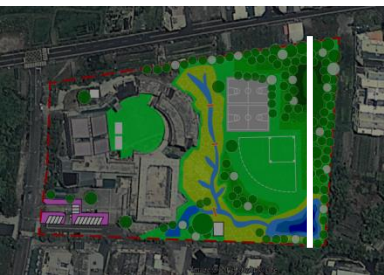
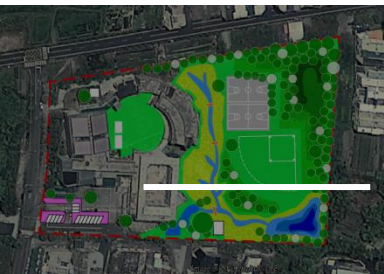


向大自然學習

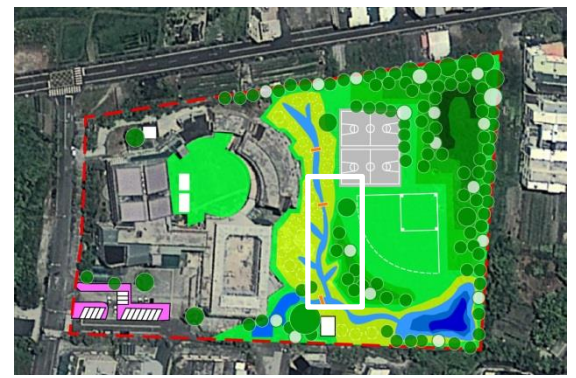
- 水太多?
- 缺點變成優點
- 自然排水
- 社區汗水變黃金水



- ① 停車場
- ② 中庭草坪
- ③ Pizza窯
- ④ 森林營地
- ⑤ 坡地看台
- ⑥ 生態池
- ⑦ 可食森林
- ⑧ 魚菜共生
- ⑨ 火山錐菜畦



A.食物森林(FOOD FOREST)



建立能如森林般自我維持的高生產力食物森林

果樹:

檸檬
金桔
龍眼
金棗
芭蕉
無花果
木瓜
火龍果

灌木:

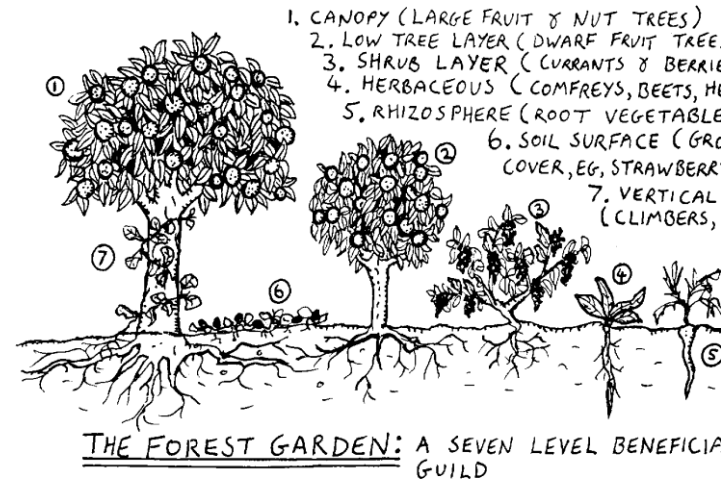
長穗木
紫薇
馬利筋
琉璃菊
芳香萬壽菊
藍雪花

攀爬:

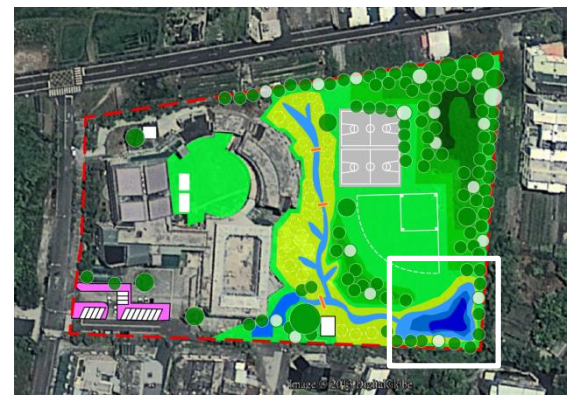
翼豆
百香果
川七

草花:

野薑花
白甘蔗
魚腥草
大葉田香



B.生態池(ecological pond)



水生喬木:

水柳
水社柳*
風箱*
穗花棋盤腳

挺水:

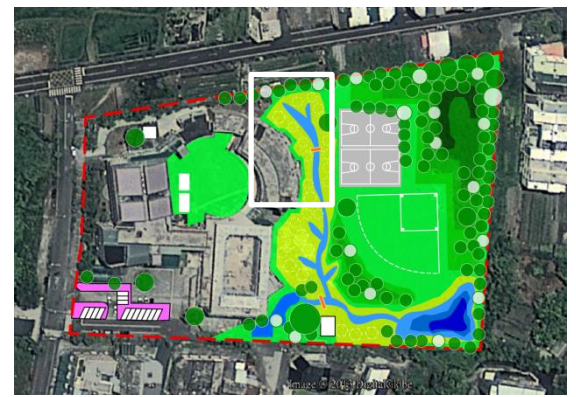
圓葉節節菜
田蔥
寬柱莎草*
水毛花
過長沙
紅蓼

浮葉/沉水:

野菱*
台灣萍蓬草
子母蓮
台灣水龍
滿江紅



C.香草花園



有香味及保健功能或藥效的植物

喬木:

光臘樹
鳳凰木
青楓
水柳

灌木:

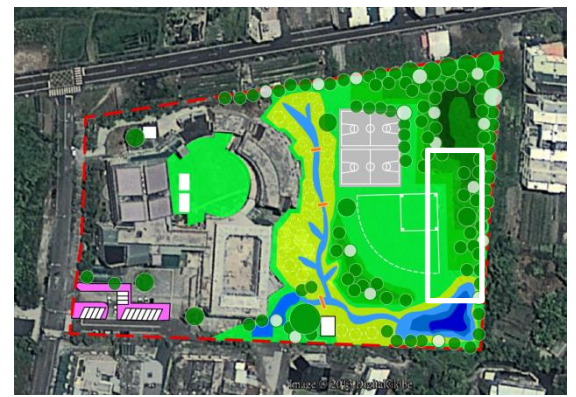
長穗木
紫薇
馬利筋

香草:

迷迭香
芳香萬壽菊
甜萬壽菊
芸香
薄荷
九層塔
仙草
鋪地薄荷
紫蘇



D. 邊坡綠籬



以長綠，耐旱，易管理植栽為主

草花:

姑婆芋
腎蕨
千年芋
黃扇鳶尾
巴西鳶尾
麥門冬

灌木:

長穗木
紫薇
藍雪花

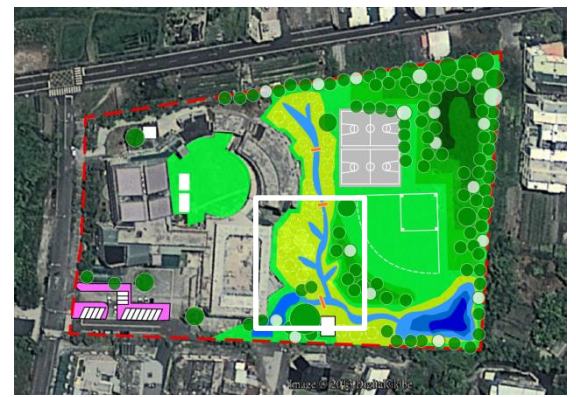
地被:

冷水花
蛇莓
倒地蜈蚣



E. 自然菜園

建立能自然成長，供應學校所需之無毒蔬果。



秋冬蔬菜:

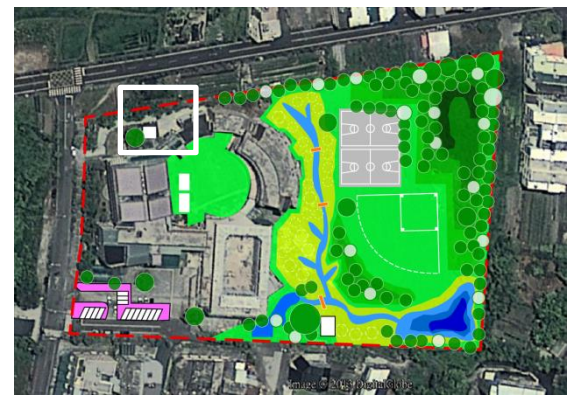
蘿蔔
高麗菜
紅鳳菜
A菜
萵苣
茼蒿
蔥

春夏蔬菜:

南瓜
小黃瓜
茄子
苦瓜
空心菜
菜豆
秋葵
地瓜葉



Pizza 窯



HDPE 排水管



預算/期程

項次	工作科目	單位	數量	單價	複價	備註
一	一般工程					
1	既有鋪面刮除	M³	600	120	72,000	
2	填方	M³	2,000	140	280,000	
3	挖方	M³	2,000	90	180,000	
4	表土刮除	M2	2,500	50	125,000	
5	盲溝	M	700	420	294,000	HDPE管
6	棚架	座	1	100,000	100,000	
7	湧泉池引水管	M	20	250	5,000	
8	便橋	座	3	100,000	300,000	
9	AC鋪面	M2	200	1,100	220,000	
10	透水磚鋪面	M2	400	1,650	660,000	
11	木屑	M³	200	1,000	200,000	
12	植栽移植	株	40	2,500	100,000	
13	喬木	株	200	2,500	500,000	
14	灌木	M³	1,000	120	120,000	
15	草花	株	2,000	50	100,000	
16	草坪	M2	4,230	120	507,600	
	小計				3,763,600	
二	工作坊					
1	樹屋	座	1	100,000	100,000	
2	pizza 窯	座	1	150,000	150,000	
3	兒童遊具組	組	1	350,000	350,000	
4	500L水桶	個	5	3,000	15,000	
5	糖蜜	桶	20	550	11,000	
6	米糠	包	30	1,000	30,000	
7	粗糠	包	50	50	2,500	
8	講師費	人/天/小時	96	1,600	153,600	4人/4天/6小時
	小計				812,100	
	合計(一+二)				4,575,700	
三	規劃設計費					
1	規劃設計費	式	1	24,300	24,300	5%
	總計				4,600,000	

項次	工作項目	核准後(週)							
		5	10	15	20	25	30	35	40
1	前置作業	■							
2	整地工程		■						
3	拆除工程		■	■					
4	排水管溝				■				
5	鋪面工程					■			
6	植栽工程						■	■	
7	棚架				■				
8	PIZZA窯					■	■	■	
9	兒童遊具				■	■			
10	樹屋						■	■	■

簡報完畢