



武荖坑風景區暨環境教育中心於 101 年 5 月取得環保署環境教育場所認證

武荖坑環境教育中心「戶外教學」活動行前通知

親愛的夥伴您好：

歡迎您來參加武荖坑環境教育中心的戶外教學課程，為使活動順利進行，請您詳閱以下內容及注意事項，如有任何問題，歡迎隨時與我們聯繫。謝謝您！

中心聯絡：(03)9962407、0919209370(陳文珮老師)，或 e-mail：

wlkeec@gmail.com

活動日期：105 年 11 月 11 日 08：50-10：50 (星期五)

參與對象及課程主題：

宜蘭縣大進國小四-六年級，共 36 名學員，「水乾淨嗎?蟲知道!」。

注意事項：

1. 請您事先幫學員辦理旅遊平安保險。
2. 請您事先將學員分為 4 組(混齡)。
3. 兩天活動將照常舉行或依實際情況做適當調整，如遇天災等劇烈天氣因素或不可抗拒因素致活動被迫取消，則另行於活動前一天以電話通知。
4. 為使課程更順利進行，請您預先將學員分成 4 小隊。
5. **建議學員攜帶物品，包括：**
 - a. 食：環境保護要從生活做起，為了避免對環境造成污染，請您**自備水壺**。
 - b. 衣：山區的溫度變化大，記得帶一件保暖的外套、帽子，最好是能帶一件輕便的雨衣。
水域課程(水乾淨嗎?蟲知道!)，請務必準備替換衣物及可裝溼衣服的塑膠袋和毛巾。
 - c. 行：山區因為氣候的關係，步道有濕滑的可能，所以記得要穿防滑的鞋子！
水域課程(水乾淨嗎?蟲知道!)，請務必準備可涉水的溯溪鞋、涼鞋或可下水的鞋子
(不建議使用拖鞋)。
 - d. 育樂：帶著輕鬆愉快的心情，與我們一同在森林快樂學習。
 - e. 其他：健保卡、個人用藥品、防蚊液等等。



武荖坑風景區暨環境教育中心於 101 年 5 月取得環保署環境教育場所認證

(『必』是我們強烈建議，『選』是可依個人需求彈性調整攜帶的物品)。

必 個人藥品、 健保卡	必 水壺或杯子、非 拋棄式餐具	必 擋太陽與風的帽 子	必 保暖擋風薄外套、 替換衣物、毛巾、 裝溼衣服的袋子
必 雨具或雨衣	必 溯溪鞋(最佳)、 涼鞋或可下水的 鞋子(溪流課程)	選 筆、筆記本、望 遠鏡、圖鑑等	選 抗陽光的防曬油、 防蚊液

6. 活動進行中，主辦單位將適時拍攝活動影像，供日後環境教育推廣用。

7. 武荖坑風景區入園門票與停車費用請配合風景區公告之收費方式辦理。

a. 入園門票：

- 全票 80 元／人
- 半票 40 元／人 (65 歲以上老人一請出示證件)
- 優待票 60 元／人 (團體三十人以上／軍警、公教、學生一請出示證件/兒童 110 公分以上)
- 免費入園適用對象：宜蘭縣民持身份證、身心障礙者持有身心障礙手冊者、110 公分以下之兒童

b. 停車費：依現場公告

c. 以上票價如有變動，依現場實際公告為準

8. 交通方式：





武荖坑風景區暨環境教育中心於 101 年 5 月取得環保署環境教育場所認證

a. 自行開車：

- 台北走濱海公路經基隆→ 頭城左轉竹安→ 龍德工業區→ 馬賽→ 台九線省道→ 武荖坑風景區。
- 台北走北宜公路經新店→ 接台 9 線省道→ 礁溪→ 宜蘭→ 羅東→ 冬山→ 武荖坑風景區。
- 北橫、中橫從北橫「台 7 線」、中橫「台 7 甲線」→ 三星接台 7 丙線→ 羅東台 9 線→ 武荖坑風景區。

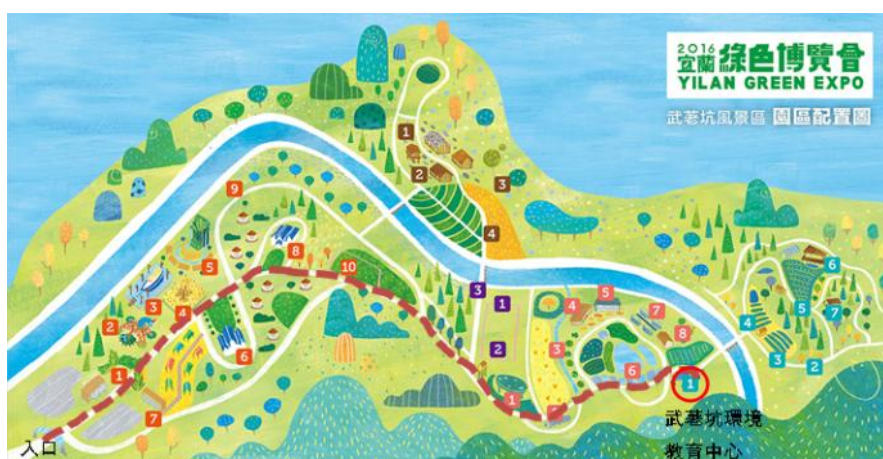
b. 搭乘火車：

- 搭乘北迴線普通車於新馬車站下車，轉搭公路局「往羅東、宜蘭、頭城方向」於東城站下車或步行約 1 公里。
- 搭乘北迴線火車莒光、自強號列車於蘇澳新站下車，轉搭公路局「往羅東、宜蘭、頭城方向」於東城站下車。

c. 搭乘客運：

- 搭國光客運台北往宜蘭「濱海線或北宜線皆可」至羅東總站下車轉搭公路局「往南方澳方向」於東城站下車。
- 搭國光客運宜蘭、羅東往南方澳→ 武荖坑站下→ 由武荖坑橋轉入即達。

集合地點：請於風景區入口購票入園後(依風景區收費公告規定辦法)，步行至環境教育中心前集合，時間約需 15 分鐘，煩請掌握時間以利課程進行。



武荖坑環境教育中心

地址：宜蘭縣蘇澳鎮武荖坑路 158 號

宜蘭縣政府武荖坑風景區網站：<http://www.ctnet.com.tw/scenery/images/wulaokeng/index.htm>

部落格：<http://blog.ilc.edu.tw/blog/blog/17281>

武荖坑環境教育中心 facebook

◎本次活動聯絡資訊如下： 武荖坑環境教育中心 03-996-2407

汪俊良老師 0922-460-998

陳文珮老師 0919-209-370

郭如芬老師 0936-616-686