

變更說明:
 △原設計通學麻道不設改填沃土4.5m³(5cm厚)
 △原設計通學麻道位置向校內位移,原設計通學麻道改填沃土5cm厚9m,通學麻道位移後數量為143.9m²
 △路緣石追加55m
 △原設計樹穴取消,追加新樹穴
 △現有化糞池追加人行道化妝蓋2個
 △現有校園花園卵石收邊(配合新設通學麻道內移約10cm以現場為主)底座澆灌2000psi混凝土固定。
 △現有校內排水溝上面新增溝蓋板(蓋板由校方提供)約4m長。
 △樹穴(配合現場留設,樹穴內緣至少1M見方)。

植栽表&界石表:

圖例	品名	原設計數量	變更後數量	備註
	樹蘭 H=100 W=50cm	985株	59.2m ² /533株	每m ² 9株
	通學麻道	186m ²	156m ²	原設計單價分析含路緣石
	義式隔草界石	122m	127m	
	預鑄綠石	0m	87m	
	樹穴界石	15處	5處	
	人行道化妝蓋板	0組	2組	
	陶藝擺設造型柱	25支	27支	

註:1.本工程所有施工尺寸以現場為準,得標廠商須實際現場勘察,且經校方或監造建築師確認後方可施作。
 2.通學麻道=203cm尺寸請現有路邊水溝內側至現有圍牆留設。(所有尺寸數據廠商須實際查確認)

1
Ge-2a 中興國小置綠籬設置變更配置圖 A1=S:1/250 A3=S:1/500

尺寸標註方式:
 牆心:
 柱心:
 邊線:
 修正: REVISION

孫可為建築師事務所
 KW.Sun Architect & Associates
 台北市羅斯福路三段125號8樓之5
 TEL: 02-23649668 FAX: 02-23632597

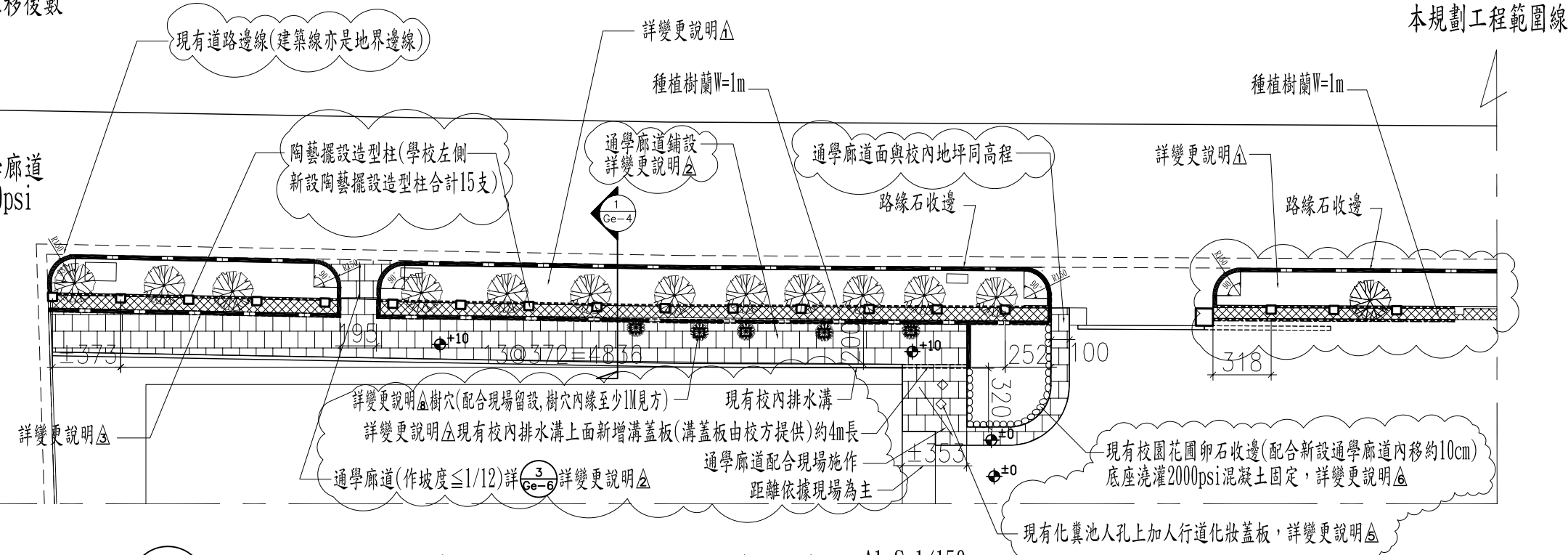
工程名稱 PROJECT NAME:
 宜蘭縣「亮綠校顏」第二期規劃設計

圖號 DRAWING TITLE:
 中興國小綠籬設置變更配置圖

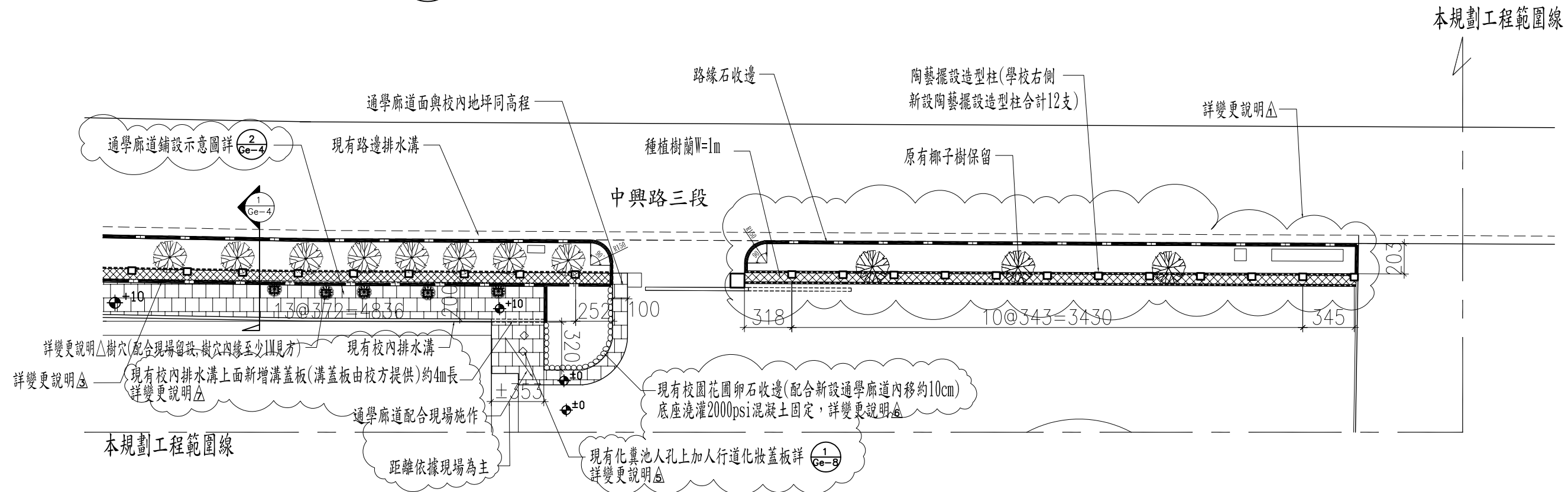
繪圖: DRAWN BY:
 設計: DESIGNED BY:
 校對: CHECKED BY:
 審核: APPROVED BY:
 比例尺: SCALE:
 單位: UNIT:
 日期: DATE: 100.06.26
 張數: SHEET NO:
 圖號: DRAWING NO: Ge-2
 業務號: JOB NO: Sun1000430a

變更說明:

- △原設計通學廊道不設改填沃土4.5m³(5cm厚)
- △原設計通學廊道位置向校內位移，原設計通學廊道改填沃土5cm厚9m，通學廊道位移後數量為143.9m²
- △路緣石追加55m
- △原設計樹穴取消，追加新樹穴
- △現有化糞池追加人行道化妝蓋2個
- △現有校園花園卵石收邊(配合新設通學廊道內移約10cm以現場為主)底座澆灌2000psi混凝土固定。
- △現有校內排水溝上面新增溝蓋板(蓋板由校方提供)約4m長。
- △樹穴(配合現場留設,樹穴內緣至少1M見方)。



1 Ge-3a 中興國小綠籬設置變更配置圖(A段) A1=S:1/150 A3=S:1/300



2 Ge-3a 中興國小綠籬設置變更配置圖(B段) A1=S:1/150 A3=S:1/300

註：本工程所有施工尺寸以現場為準，得標廠商須實際現場勘察，且經校方或監造建築師確認後方可施作。

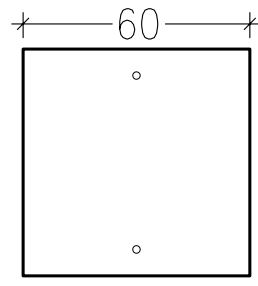
尺寸標註方式:
牆心:
柱心:
邊緣:
修正: REVISION

孫可為建築師事務所
KW.Sun Architect & Associates
台北市羅斯福路三段125號8樓之5
TEL: 02-23649668 FAX: 02-23632597

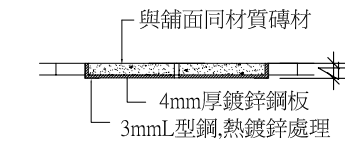
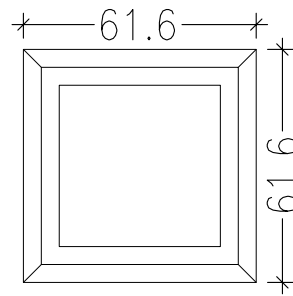
工程名稱 PROJECT NAME:
宜蘭縣「亮綠校顏」第二期規劃設計

圖號 DRAWING TITLE:
中興國小綠籬設置變更配置圖(A&B段)

繪圖: DRAWN BY:	
設計: DESIGNED BY:	
校對: CHECKED BY:	
審核: APPROVED BY:	
單位: UNIT:	
日期: DATE:	100.06.26
張數: SHEET NO.:	
圖號: DRAWING NO.:	Ge-3a
業務號: JOB NO.:	Sun1000430a

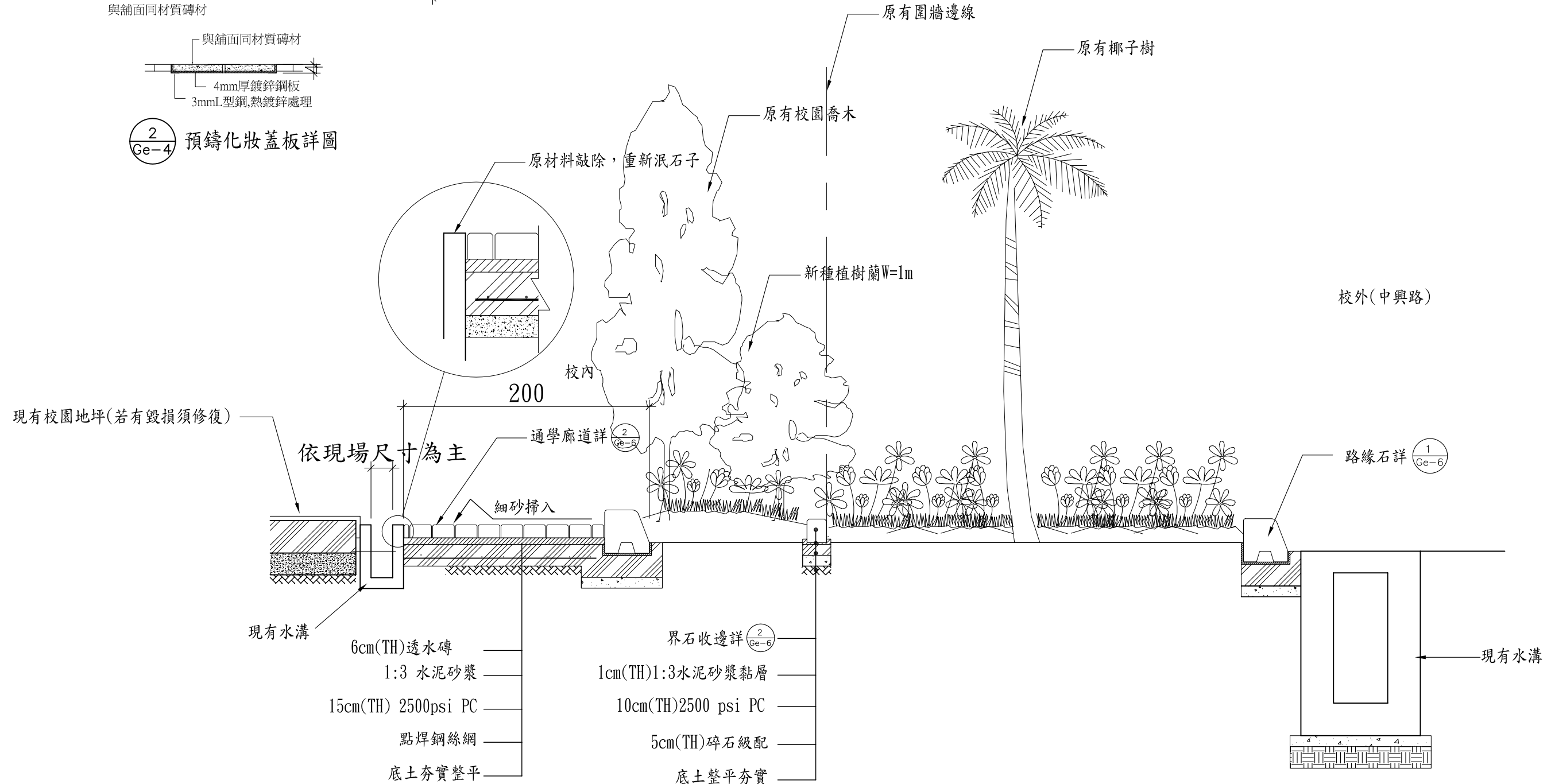


與鋪面同材質磚材



預鑄化妝蓋板詳圖

- 施工規範
- 一、本工施工依圖說規定位置及深度設置，施工時若因既有地下埋設物阻礙無法依圖收埋設，應會同甲方工程司視實際情形指示調整之。
 - 二、承包商必須按規定設置安全防護措施及通道部份，設置越溝踏板，開挖若經建築物或其他地上物邊線時，須注意加設適當擋土設施。



中興國小綠籬斷面示意圖 A3=S:1/20

尺寸標註方式:

牆心:

柱心:

邊緣:

修正: REVISION

孫可為建築師事務所
KW.Sun Architect & Associates
台北市羅斯福路三段125號8樓之5
TEL: 02-23649668 FAX: 02-23632597

工程名稱 PROJECT NAME:

宜蘭縣「亮綠校顏」
第二期規劃設計

圖號 DRAWING TITLE:
中興國小綠籬斷面詳圖
通學廊道施工大樣圖

繪圖: DRAWN BY:
設計: DESIGNED BY:
校對: CHECKED BY:
審核: APPROVED BY:
比例尺: SCALE: A1=S:1:10, A3=S:1:20

單位: UNIT:
日期: DATE: 100.06.23
張數: SHEET NO:

圖號 DRAWING NO: **Ge-4**

業務號 JOB NO: Sun1000505a