

# 雲圖與天氣

發布時間：2016/01/19 20:00

圖 1. 紅外線雲圖

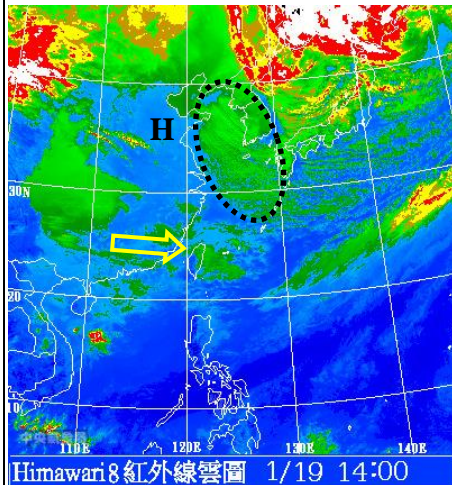
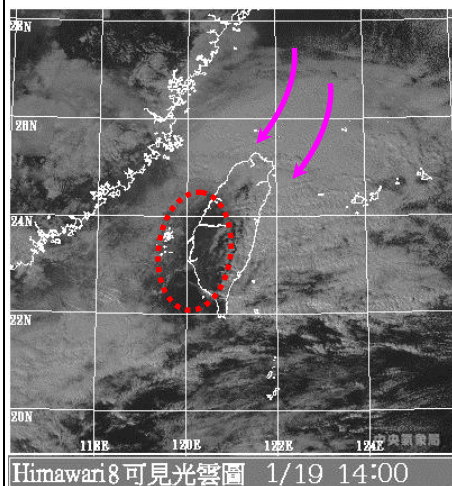


圖 2. 可見光雲圖



1. 紅外線雲圖 (圖 1) 及可見光雲圖 (圖 2) 顯示：

大陸高壓中心(H)位於山東，將北方較為乾冷的空氣往南輸送，黃海及東海一帶仍持續觀測到冷空氣經過洋面時易出現的冷平流雲系(黑虛線圈記處)，臺灣受到這一波強烈大陸冷氣團的影響，各地氣溫偏低。

華南雲雨區(黃箭號標記處)東移使得臺灣天氣還是沒有很穩定，且迎風面的北部及東半部地區雲量偏多，降雨也較為持續，而背風面的西南部地區較為晴朗少雲。

2. 可見光雲圖 (圖 2) 及累積雨量圖 (圖 3) 顯示：

由於迎風面的北部及東半部地區雲量偏多，降雨也較為持續，也有較大的累積雨量，截至晚間 7 時止，觀測到的最大累積雨量為基隆北海岸的 26 毫米。

3. 可見光雲圖 (圖 2) 及溫度變化圖 (圖 4) 顯示：

在強烈大陸冷氣團的影響下，今天各地感覺仍偏冷，尤其在迎風面的北部及東半部地區雲層較厚，一整天的高低溫變化幅度在 2 度以下，而較為晴朗少雲的西南部地區，在陽光加熱下，白天仍有多達 7 度左右的回溫。

圖 3. 累積雨量圖

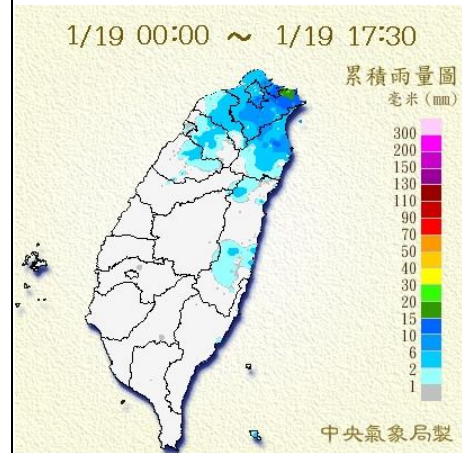


圖 4. 溫度變化圖

