

雲圖與天氣

發布時間：2016/01/18 20:00

圖 1 .地面天氣圖 (14:00)

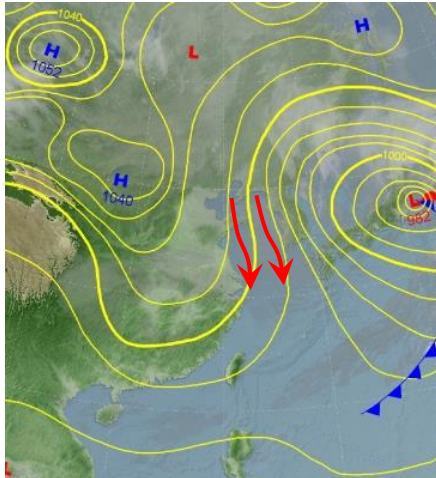
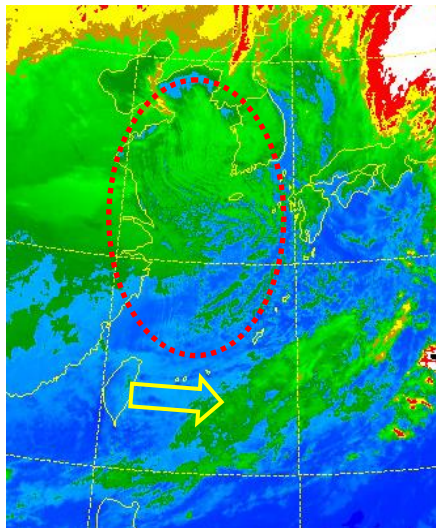


圖 2 .紅外線雲圖(8:00)



1.地面天氣圖 (圖 1) 及紅外線雲圖 (圖 2) 顯示：

大陸高壓中心今日位在蒙古 (圖 1) , 其前方的北風逐漸帶著冷空氣南下, 從可見光雲圖上可以看到, 自黃海到臺灣北部海面分布著條狀結構的雲層 (圖 2 紅色虛線內), 即為冷平流雲系的特徵; 臺灣受到冷空氣影響, 清晨時各地氣溫偏低, 除高屏花東外, 各地低溫僅約 1 2 至 1 4 度左右。另一方面隨著鋒面東移, 昨日影響臺灣的水氣亦逐漸向東遠離 (圖 2 黃色箭號), 因此今日臺灣各地天氣大多逐漸轉為較穩定的型態。

2.可見光雲圖 (圖 3) 及累積雨量圖 (圖 4) 顯示：

可見光雲圖顯示, 由於水氣減少, 今日中南部平地大多可見陽光 (圖 3) , 白天高溫約回升到 2 0 至 2 3 度, 不過北部及東半部由於仍位於東北風迎風面, 雲量偏多並有局部短暫雨, 新竹以北及宜花高溫僅約 1 6 至 1 8 度, 整天較偏冷涼。從累積雨量圖上來看, 今日降雨不多, 主要集中在花東地區 (圖 4) , 截至晚間 7 時止, 觀測到最大累積雨量的測站為花蓮馬太安約 3 5 毫米; 清晨之前北部及南部亦有零星降雨出現, 但量值不大, 天亮之後這些降雨也都逐漸停止。

圖 3 . 可見光雲圖(12:00)

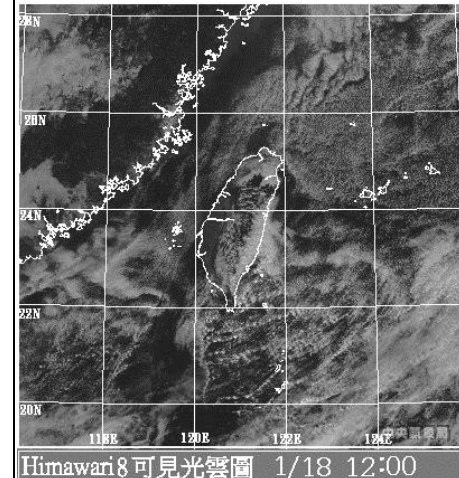


圖 4 . 累積雨量圖(~19:00)

