

# 雲圖與天氣

發布時間：2016/01/17 20:00

圖 1.地面天氣圖

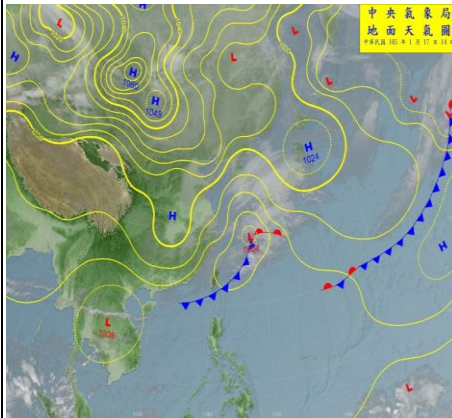
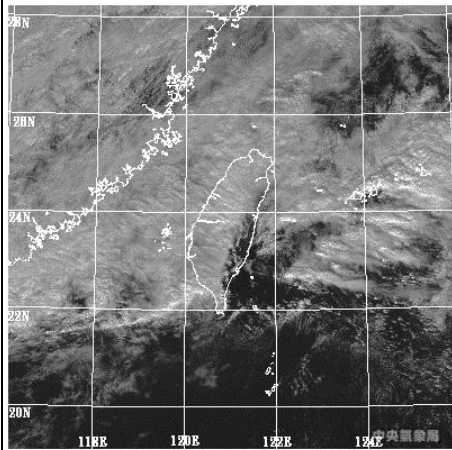


圖 2.可見光雲圖



## 1.地面天氣圖（圖 1）及可見光雲圖（圖 2）顯示：

地面天氣圖（圖 1）顯示鋒面系統在今天影響臺灣，各地天氣不穩定，除了雲量多，不少地方也出現明顯的雨勢及雨量。

鋒面再加上水氣從華南往東移出，從可見光雲圖（圖 2）可以看到整個西半部雲層相當厚，只有位在東半部的花蓮及臺東雲量較少，但下半年之後，鋒面通過，北邊的高壓梯度移到臺灣上方，導致東北風增強，迎風面的宜蘭雲量多，花蓮及臺東雲量也增加。

## 2.雷達回波圖（圖 3）及累積雨量圖（圖 4）顯示：

鋒面及華南雲雨區雙重影響，使得西半部局部地區出現短時間的強降雨，從上午 9 時的雷達回波圖可以看到海峽上方及高雄、屏東有旺盛的對流雲系發展（圖 3 黃圈處），其中在高雄觀測到接近 80 毫米的時雨量。

累積雨量截至晚上 6 時 30 分，觀測到的最大值為屏東新埤約 145 毫米（圖 4）。

圖 3.雷達回波圖

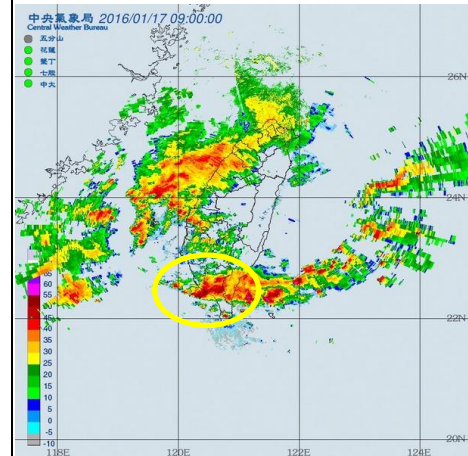


圖 4.累積雨量圖

