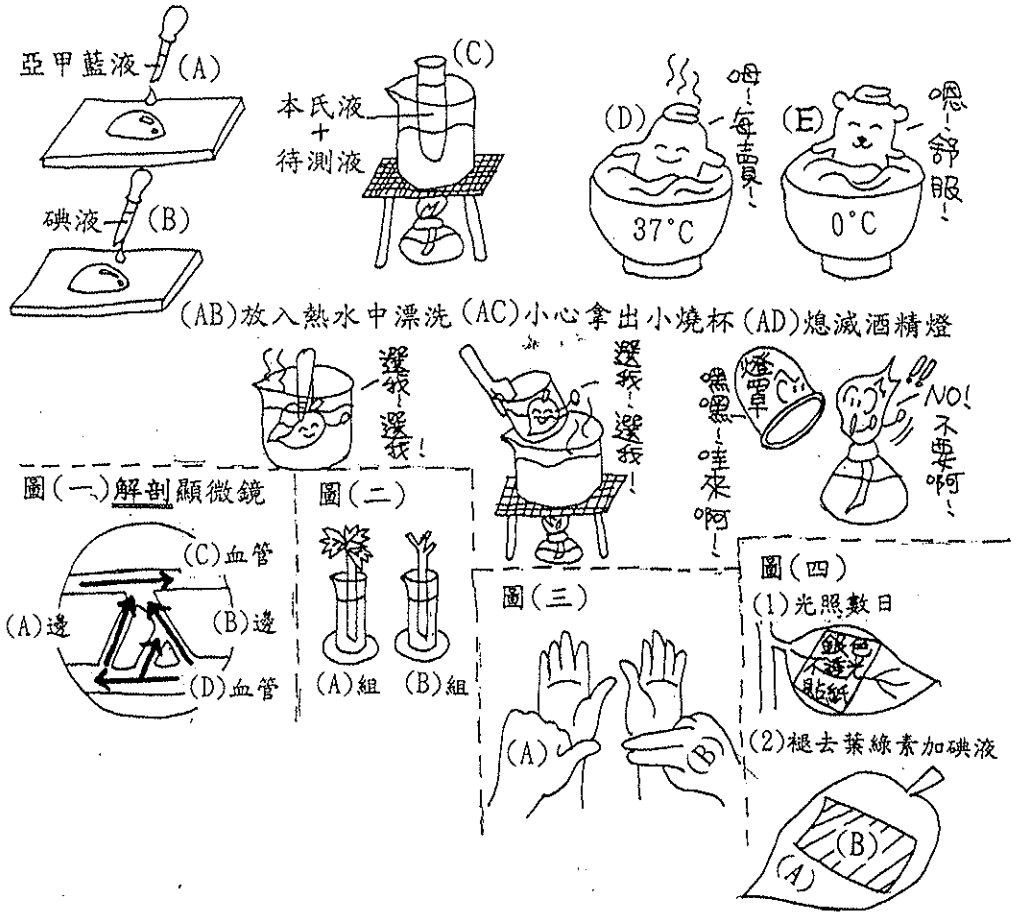


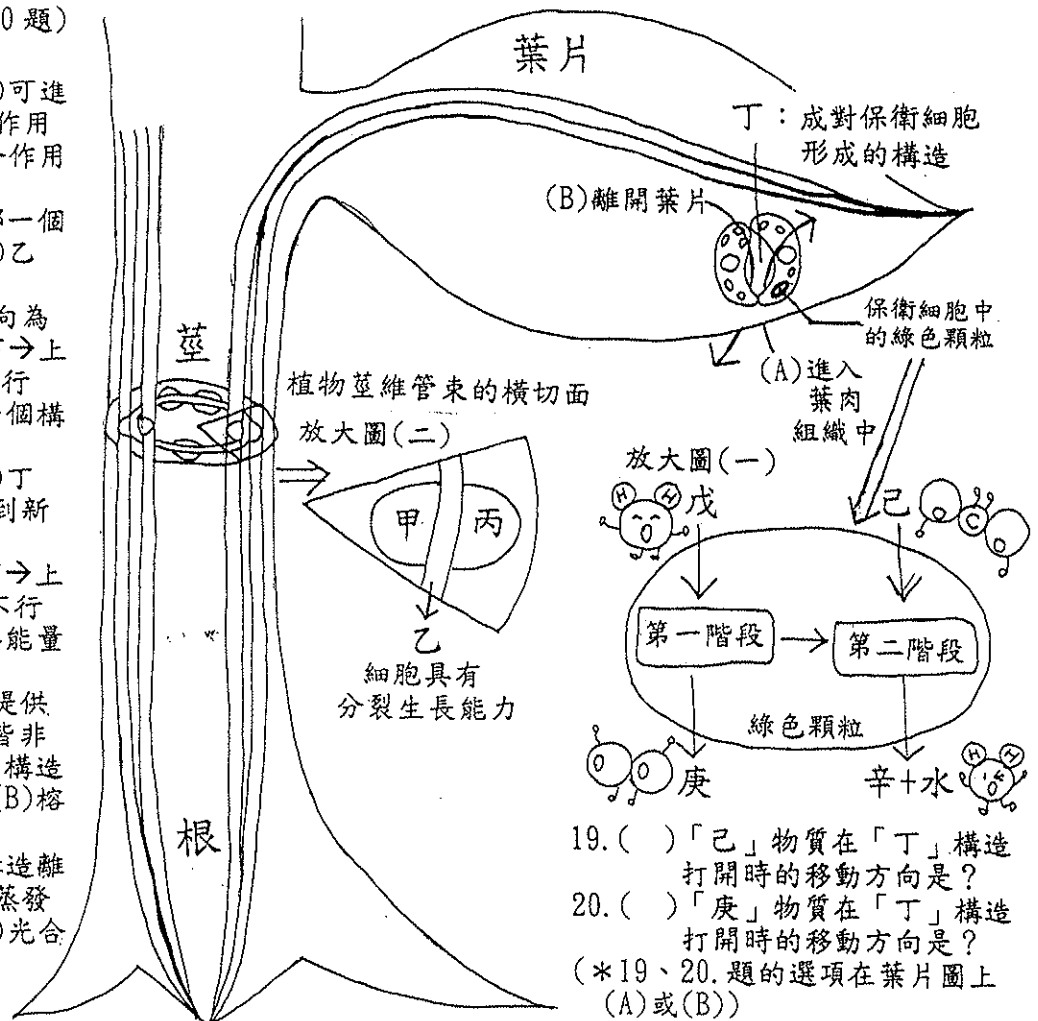
☆實驗主題樂園：(共 10 題)

- () 若要檢驗白飯汁中的養分應選擇哪一組實驗器材？
- () 若要檢驗葡萄汁中的養分應選擇哪一組實驗器材？
- () 那一裝置可讓人體酵素以最適當的溫度作用環境？
- () 人體唾液中的酵素初步分解後的小分子養分可用哪一裝置檢驗？
- () 當葉片中的葉綠素用酒精褪去呈現白色時，應該最先採取哪一實驗步驟？
- () 根據圖(一)泥鰍胸鰭箭頭指示的血流方向，心臟應在哪一邊？
- () 承第 6 題，小動脈是哪一條血管？
- () 根據圖(二)靜置 40 分鐘後哪一組量筒液面較高？
- () 根據圖(三)哪一種脈搏測量法較正確？
- () 根據圖(四)(1)的裝置在光照數日後，褪去葉片葉綠素滴加碘液後(2)中哪一區塊呈現藍黑色反應？



☆光合作用主題樂園：(共 10 題)

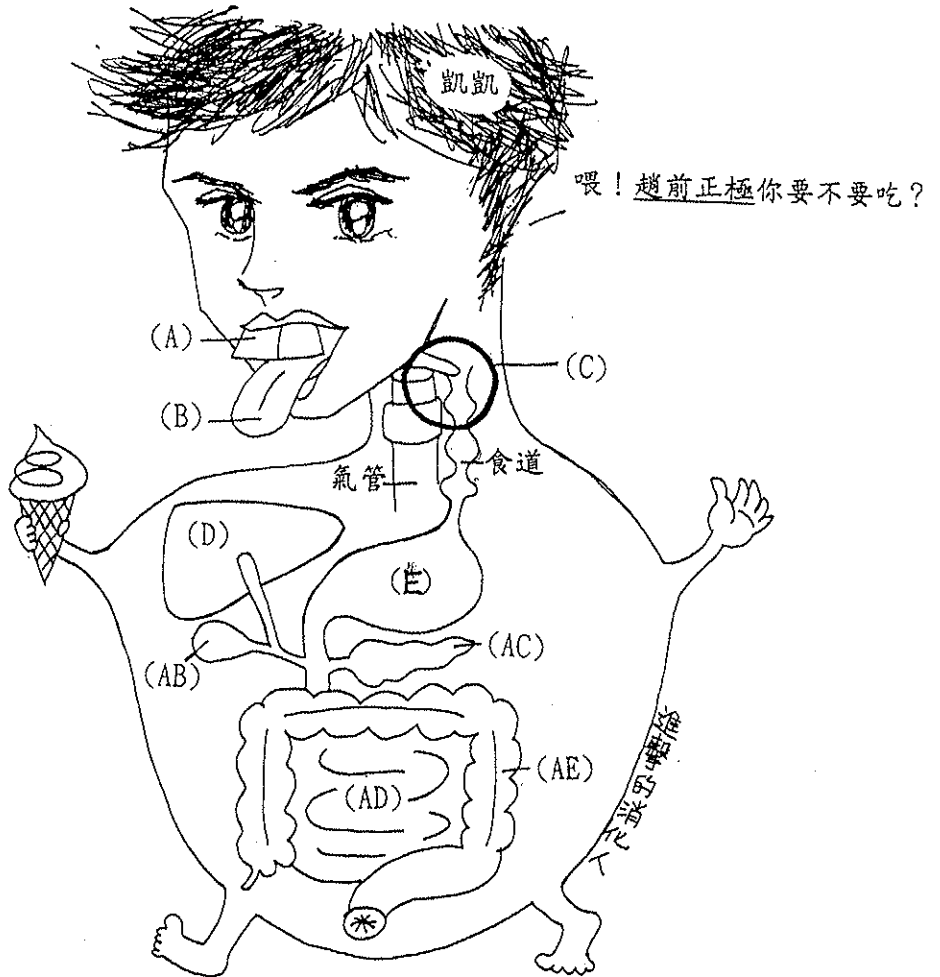
- () 請問右列放大圖(一)可進行的反應是(A)呼吸作用 (B)消化作用 (C)光合作用 (D)蒸散作用
- () 「戊」物質主要由哪一個構造運輸？(A)甲(B)乙 (C)丙(D)丁
- () 承第 12 題其運輸方向為 (A)由上→下 (B)由下→上 (C)(A)(B)皆可 (D)都不行
- () 「辛」物質利用哪一個構造由根運輸到新芽？ (A)甲(B)乙(C)丙(D)丁
- () 承第 14 題由根運輸到新芽的運輸方向為？ (A)由上→下 (B)由下→上 (C)(A)(B)皆可 (D)都不行
- () 請問第二階段的直接能量來源是？ (A)光照 (B)光反應提供 (C)粒線體 (D)以上皆非
- () 下列何種植物「乙」構造較不發達？(A)水稻(B)榕樹 (C)柳杉(D)紅檜
- () 水蒸氣經由「丁」構造離開植物體稱為？(A)蒸發作用 (B)消化作用 (C)光合作用 (D)蒸散作用



- () 「己」物質在「丁」構造打開時的移動方向是？
 - () 「庚」物質在「丁」構造打開時的移動方向是？
- (*19、20. 題的選項在葉片圖上 (A)或(B))

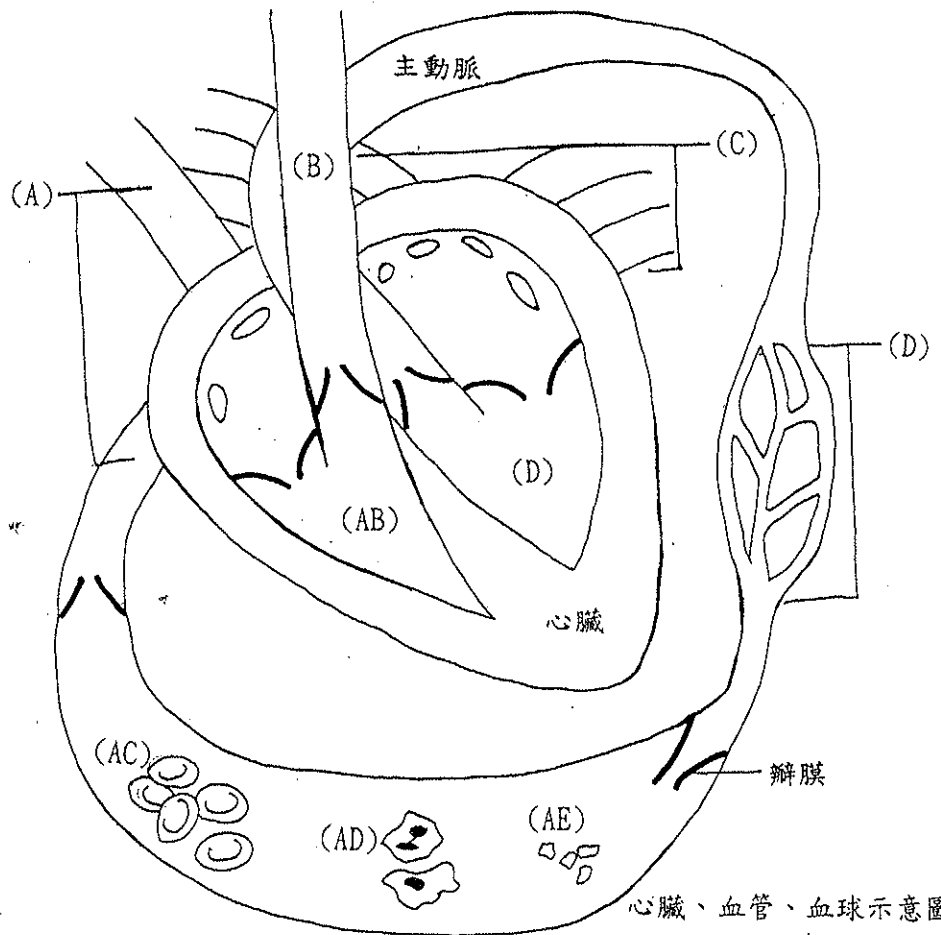
☆消化作用主題樂園：(共 10 題)

21. () 口腔中具有咬斷、撕裂食物功能的是？
22. () 控制食物進入食道的構造是？
23. () 消化管中呈囊帶狀的構造是？
24. () 能產生殺菌功能消化液的構造是？
25. () 蛋白質在哪一構造的鹼性環境中被分解？
26. () 乳化脂質的消化液在何處製造？
27. () 分解脂質的消化液主要由哪一構造所分泌？
28. () 大部分的水在何處被吸收？
29. () 沒有消化功能，只具有吸收功能的構造是？
30. () 能讓食物殘渣離開人體的作用是？(A)蠕動(B)扭動(C)震動(D)划動



☆循環系統主題樂園：(共 10 題)

31. () 收縮時將血液送至全身的腔室是？
32. () 舒張時將血液由肺部送回心臟的血管是？
33. () 淋巴循環最後注入哪一種血管送回心臟？
34. () 含氧量最低的血管是哪一條？
35. () 哪一種血球具有攜帶氧氣的功能？
36. () 哪一種血球可以進行變形運動進入淋巴循環？
37. () 小腸吸收養分時首先進入哪一種血管？
38. () 造成血液凝固可能阻塞血管的物質是？
39. () 哪個腔室周圍的心肌收縮時，會造成肺動脈擴張？
40. () 何者是血液流速最慢的血管？



心臟、血管、血球示意圖