



福山小檔案

水源保護區
Water source reserve

福山植物園
Fu-Shan botanical garden

高森林自然保留區
High forest nature reserve

林試所福山研究中心試驗林範圍

福山研究中心面積1097.9公頃
(實際規劃植物園區範圍<30公頃)

行政區位: 台北、宜蘭兩縣交界處

海拔高度: 400~1,400公尺

年平均氣溫: 18.5°C

年平均雨量: 4,125公厘

年平均相對濕度: 94.1%

林相: 樹冠層以**樟科**、**殼斗科**為主要的優勢喬木，附生植物豐富



植物園環境及資源特色—水資源

哈盆溪與粗坑溪

大臺北水源地—水網圖

雨霧森林 亞熱帶雨林

Altitude (m)	Vegetation Zone	Key Species
1400	高山植物帶 Alpine vegetation	
1000	冷杉林帶 (針葉林)	Araucario
800	闊葉樹林帶	Yong-Piase zone
600	樟樹林帶	Chamaecyparis zone
400	殼斗科林帶	Castanopsis zone
200	福山植物園	福山植物園
0	福山植物園	福山植物園

福山植物園

植物園環境及資源特色－植物資源

原生維管束植物：538種

展示區維管束植物：3971株633種



植物園環境及資源特色－哺乳動物

動物種類多樣且容易觀察



植物園環境及資源特色－鳥類



植物園環境及資源特色－兩棲爬蟲及魚類

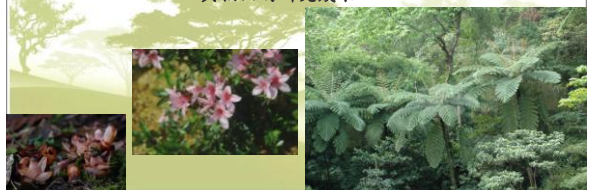


植物園環境及資源特色－昆蟲及蜘蛛



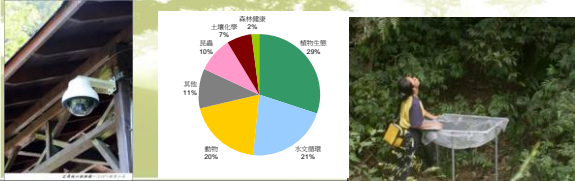
植物園的定位與任務

- 研究：北台灣長期生態研究的基地
- 保育：亞熱帶雨林、水資源及台灣原生物種源保育場所
- 環境教育：以植物園為背景傳達保育的知識與福山的研究成果



經營現況與特色 - 研究

- 台灣第一處長期生態研究(LTER)站，已發表研究報告300餘篇
- 與CTFS合作，設置與25ha之森林動態樣區(Forest Dynamic Plot)
- 長達12年之植物物候調查，可與全球變遷監測接軌



經營現況與特色 - 保育

- 水資源-水源保護區
- 生物多樣性-哈盆自然保留區
- 珍稀物種保育-台灣油杉、台灣萍蓬草..



保育管理措施

嚴格管制進出 承載量

- 平日500人
- 假日600人

休園

- 每週二
- 三月份

開放時間：9-16時

- 不販賣食物
- 不設置垃圾桶
- 禁止餵食野生動物



福山植物園 自導式解說排



福山植物園一般遊客資訊來源

- 福山植物園網站
- 九人座司機(人員解說)
- 福山志工(人員解說)
- 自然中心視聽媒體與展示
- 解說牌示
- 教學活動方案、解說手冊、摺頁等
- 二維條碼

福山植物園展示區規劃暨解說牌示設置



福山植物園全區導覽圖



分區主題與解說系統架構

主要分區	分區導覽牌		主題解說牌		資源解說牌		摺頁 (共5款)
	(A型 100*75cm)	(B1型 100*50cm)	(B1型 100*50cm)	(B2型 60*40cm)	(B2型 60*40cm)	(B2型 60*40cm)	
解說站及停車場					B1. 臺灣油杉區外保育		導覽地圖
自然教室區	A1. 自然教室區		B1. 水生植物池 B2. 林下植物 B3. 蕨類植物 B4. 裸子植物		B2. 天然林與人工林 B3. 臺灣葉編蝠 B4. 樹木公寓-附生植物		森林藏寶
樹木展示區	A2. 樹木展示區 - 樟櫟天地 A3. 樹木展示區 - 繽紛世界		B5. 森裡奇境 B6. 樟中乾坤 B7. 杜鵑花園		B5. 哈盆溪 B6. 樹木彩妝		樟櫟天地 樹木名片
森林探索區	A4. 森林探索區				B7. 森林中下層植被 B8. 颱風與森林動態		
生活植物區	A5. 生活植物區 - 綠野竹境 A6. 生活植物區 - 民俗植物		B8. 山林雅竹 B9. 民俗植物		B9. 動物運動場		福山住客

六面分區解說牌分佈圖



分區牌樣式



分區解說牌1-自然教室區

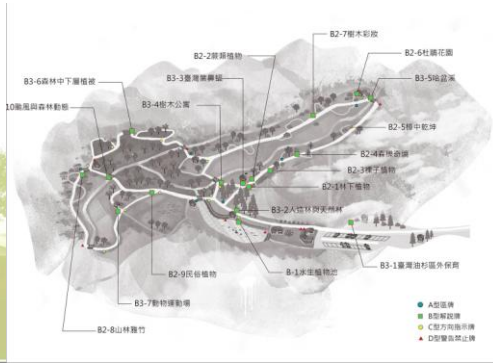
- 本區以小教室的方式展示水生植物、林下植物、蕨類植物及裸子植物等主題，讓您可近距離觀察這群生態習性特殊的植物。另周邊森林內多樣性極高的附生植物，與棲息、活動於水池及其附近的各類野生動物，使本區成為一處靜觀體驗自然生態的好地方。



其他區分區牌



18面主題及資源解說牌分佈圖



解說牌-1

水生植物池 Aquatic Plant Pond

水生植物池是一片濕地生態區，由國家公園管理處管理。池中生有各種水生植物，如荷花、睡蓮、水蘊草等。這些植物不僅具有觀賞價值，還能淨化水質，為水生動物提供棲息地。池邊設有木質步道，供遊客觀賞和拍照。池水清澈，倒映著周圍的綠意，景色宜人。

小鸕鶿：分佈在低海拔山區及平地的湖泊、池沼等，普遍可見。具有特殊的蹼，擅於潛水，但飛行能力較弱。

臺灣萍蓬草：池中綻放黃色花朵的臺灣萍蓬草，曾因棲地遭到大量開發而成為稀有植物，是植物園進行區外保育的案列之一。

草食：水裡看到的黑色草團也是福山的小農工，他們會幫忙清理水中的藻類，避免藻類過度繁殖而長滿水池！

鴛鴦：分佈於亞洲東部，在臺灣為冬候鳥或留鳥，偏好森林溪流與山地湖泊。

解說牌-2

區外保育-臺灣油杉 Ex Situ Conservation of the David's Platycladus

人造林與天然林 Artificial and Natural Forests

檫木植物 Understory Plants

臺灣葉鼻蝠 Taiwan Leaf-nosed Bat

解說牌-2 包含四個主題：區外保育-臺灣油杉、人造林與天然林、檫木植物、臺灣葉鼻蝠。每個主題都配有詳細的文字說明和插圖。

解說牌-3

樹木公寓 Tree Trunk Composites

蕨類植物 Ferns

裸子植物 Gymnosperms

森標奇境 Oak Forest Wonderland

解說牌-3 包含四個主題：樹木公寓、蕨類植物、裸子植物、森標奇境。每個主題都配有詳細的文字說明和插圖。

解說牌-4

樟中乾坤 The Many Uses of Larocense

哈盆溪 Hapon Stream

杜鵑花園 Rhododendron Garden

樹木彩妝 Wonderland of Trees

解說牌-4 包含四個主題：樟中乾坤、哈盆溪、杜鵑花園、樹木彩妝。每個主題都配有詳細的文字說明和插圖。

解說牌-5

森林中下層植被 Vegetation Under the Canopy

鷗風與森林動態 Typhoons and Forest Dynamics

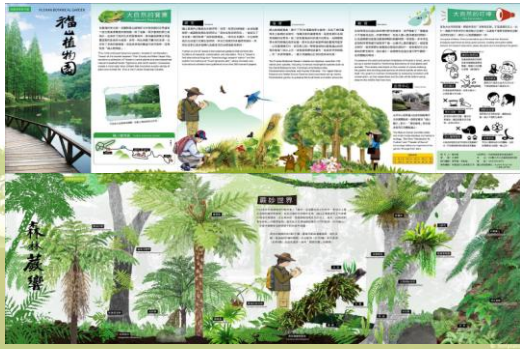
動物運動場 Animal Recreation Area

山林雅竹 The Elegant Bamboo

民俗植物 Ethnic Plants

解說牌-5 包含五個主題：森林中下層植被、鷗風與森林動態、動物運動場、山林雅竹、民俗植物。每個主題都配有詳細的文字說明和插圖。

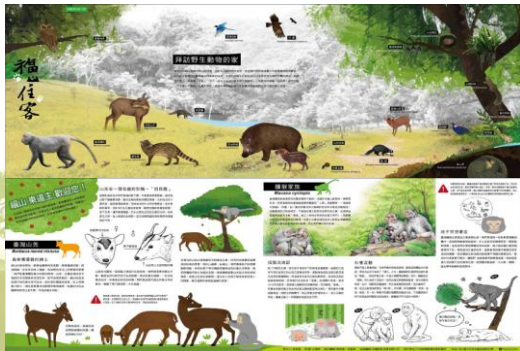
5種解說摺頁



5種解說摺頁-2



5種解說摺頁-3



明星植物票選 - 色彩繽紛的三月



林鵬生態影片拍攝製作

- 透過林鵬生態影片的宣導，期使國人更瞭解林鵬的生活習性及**森林保育**的重要性。
- 台灣山林裡有一群默默付出青春歲月的研究人員，以及生態藝術工作者，他們為大自然環境不遺餘力的奉獻，期盼台灣的美麗山林及原生動、植物，可以在這座美麗的島嶼中，與人類和諧共存。

100年國家優良出版品



福山的聲音劇場



- 呈現福山優美的生態環境及多樣生物，顯示出多年保育成果。
- 提醒民眾用視覺及聽覺去感受自然。

福山植物園 自然教育推廣



福山植物園自然教育服務對象

- 一般參訪遊客
 - 種子教師培訓
 - 戶外教學實習
- (1)大專院校生命科學暨環教相關科系
(2)小學生戶外教學(101年開始試辦)



種子教師的自然探索研習



種子教師的根與芽研習



種子教師的筆筒樹推廣活動



大專院校戶外教學實習

「福山深呼吸」教學活動，
用嗅覺認識福山



台中科博館合辦生態研習，
學生在肉桂樹下找尋寶物。



福山植物人			
活動簡介	福山植物園擁有原始的中低海拔森林，園區內蒐集了台灣各地代表性植物，在這種容易讓孩子直接走入森林觀察樹木的形態與特色。		
活動日期	一個月前的決定		
時間	2小時		
對象	國小中高年級		
費用	免費		
課程內容及簡介			
時間	單元	地點	內容
20分鐘	一線樹的觀察	福山植物園區	以一線樹為主題，示範如何去觀察、發現此與周圍生物的關聯性，並解釋相關的命名。
70分鐘	小小偵探家	福山植物園區	協助兒童區區發現特殊的植物，記錄牠的外觀、形態、色彩、氣味、周圍環境，有什麼生物住在身上等，並發揮創意表現之。
30分鐘	化身為福山動物	福山植物園區	將對志願的特色及其與周圍生物發生的故事，和同學分享。



2011年與宜蘭縣國教輔導團合作研發出16個教學活動，今(2012)年經過篩選及調整，已產出4個完整的教學活動，預計於9月份與中道小學合辦試教並加入協同研究。

福山!



沒有垃圾桶的福山!



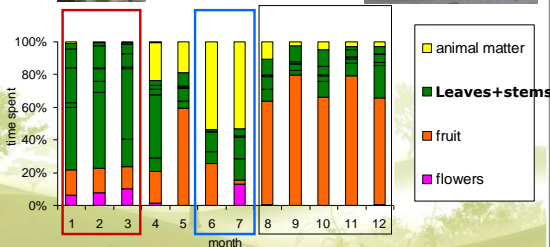
在垃圾桶內找食物的猴子



柴山?!



人與野生動物相處之道 ?!



1999年福山A1猴群母猴食性之季節性變化

承載量管制的福山!



武陵賞櫻的車潮



阿里山的人潮



入口處全員解說的福山!



優閒、生態的福山

50



敬請指教



生態保育 ???

- 認識生態系統的組成、互動、功能，並省思人類在生態系中扮演的角色。
- 瞭解國內外生態保育的演變、現況與作法。
- 認識校園生物多樣性，以及觀察物種棲息環境的變化。
- 將校園生物多樣性調查融入環境教育中，營造教室外學習場域。