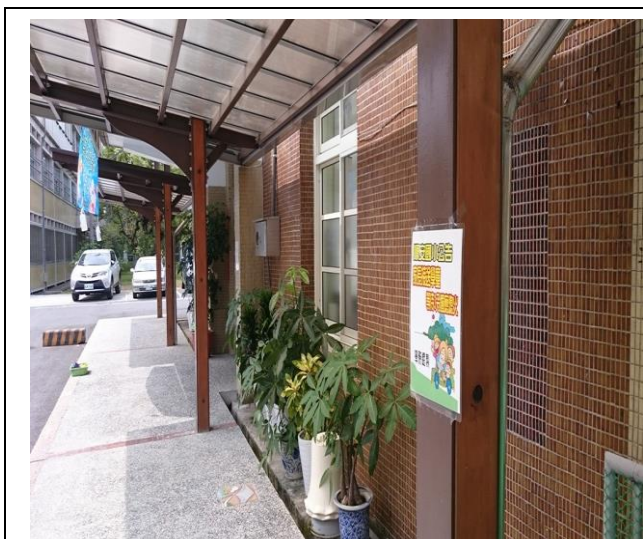


五、學校環境教育特色或創新作為

3. 加強宣導家長接送學童等待 3 分鐘應熄火



宣導家長接送學童等待 3 分鐘應熄火(東門)



宣導家長接送學童等待 3 分鐘應熄火(東門)



宣導家長接送學童等待 3 分鐘應熄火(西門)



宣導家長接送學童等待 3 分鐘應熄火(西門)



宣導家長接送學童等待 3 分鐘應熄火(正門)



宣導家長接送學童等待 3 分鐘應熄火(正門)