



尋找水精靈

Aqua Kid



愛水節水月家庭作業



在浩瀚的宇宙裡，
奇妙的水，
幻化成千變萬化的水精靈，
隱藏在不同的地方。
在我們需要時，
水精靈總是適時地出現，
供給我們日常生活的需求。
現在，就讓我們背起行囊，邁出步伐，
一起探索豐富有趣、多姿多采的水世界吧！



水精靈探訪者：

就讀學校：

就讀班級： 年 班



目錄

壹 用水計量	2
一度水有多少	2
用水量如何計算	3
你會看水費單嗎	3
水費資料查一查(習作)	4
水費算一算(習作)	5
貳 省水妙招	6
滴水不漏	6
節水好寶寶(習作)	7
如何省水	8
節水好撇步	9
節水妙計動動腦(習作)	10
認識省水器材	11
認識省水標章(習作)	12
製作水日記(習作)	13



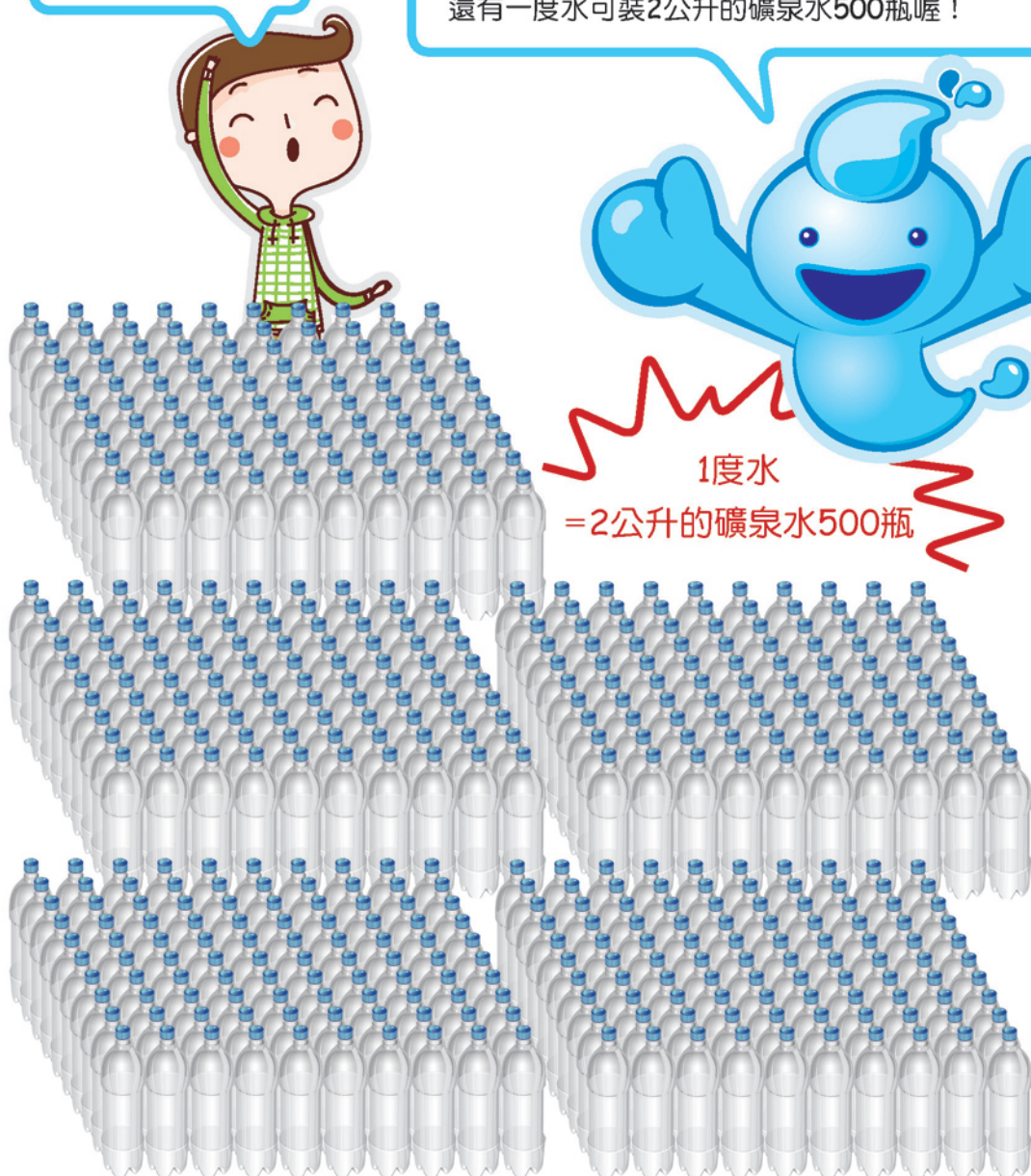
壹 用水計量

◎ 一度水有多少

一度水，到底有多少？

度，是水費的計量單位。

一度水=1公噸=1立方公尺=1000公升=1000公斤
還有一度水可裝2公升的礦泉水500瓶喔！



1度水
=2公升的礦泉水500瓶



◎ 用水量如何計算

首先，自來水公司會根據水表紀錄水量。要紀錄正確的水量，必須先學會看水表，我們來學習怎麼看水表吧。



將本期指針數字和上期指針數字相減，就是本期實際的用水量。

◎ 你會看水費單嗎

這是我們每兩個月都會收到的自來水水費收據通知單，上面記載的用水度數。

我們每個月用掉多少水呢？試著把家裡的水費單找出來吧。



台灣自來水股份有限公司 97年7月水費(含代徵費用)通知及收據
 Taiwan Water Corporation Water Consumption Charge Payment Notice & Receipt
 供水單位 列印日期 97.06.21/13:24

先生 貴用戶本期用水排放CO₂約 11公斤
 女士 敬請節約用水，以減少CO₂排放，降低地球

屬於「水費帳單繳費期限」
 2008年「7」月「21」日
 服務站所 台南服務所 704台南市開元路19號 用戶服務(申訴)中心: 2086653
 電話 02-290001 傳真 02-2900019
 繳費說明: 97年7月21日前繳費(最後一日遇假日順延，惟於超商或採電話語音、網路、行動電話繳費者，假日不順延)，7月22日起10天(含)內繳費加計5%滯延費，逾10天以上繳費加計10%滯延費。逾期於97年8月21日前仍可至各代收單位繳費(滯延費於下期補收)，倘於97年9月5日前仍未蒙繳費，將依章停止供水。

採金融機構電話語音、網路銀行繳費者，請依下列號碼操作

代收期限	銷帳編號	應繳總金額	查核碼
970821	06000572632204	00000786	1

採行動電話繳費者，請依下列號碼操作

繳款類別	銷帳編號	繳款金額	代收期限
21512	060005726322043	00000786	970821

採金融機構電話語音、網路銀行繳費者，請依下列號碼操作

水站所	編號	檢

本期計費用水期間 97/04/03 - 97/06/03
 用水地址

「水號」

用水種別	普通用水	◎水費項目小計金額	601元	◎代徵費用小計金額	185元
工作區	1016	基本費	132元	清除處理費	163元
水表口徑	25	用水費	469元	水源保育費	22元
本公司營利事業統一編號	52242444				
收據號碼					
下期收費起始日期	97/09/01				
下期抄表日期	97/08/01				
本期抄表日期	97/06/03				
本期指針數	788				
上期指針數	744				
註記					
期別	2.0				
分攤/副表度數	0				
公共用水分攤戶數	21				
本期實用度數	44				

應繳總金額 \$786元

這就是本期水費

◎ 水費算一算（習作）

**1**

根據你家最近一期的水費單，計算你家用了多少水？

.....

本期指針數(度)

減

上期指針數(度)

等於

本期實際用水(度)

相當於

瓶2公升礦泉水的水量

2

超市一瓶2公升礦泉水約30元，而用30元可以買到多少公升的自來水？再拿出水費單，看看這個月水費多少錢，換算看看等於用了幾瓶礦泉水的水量。

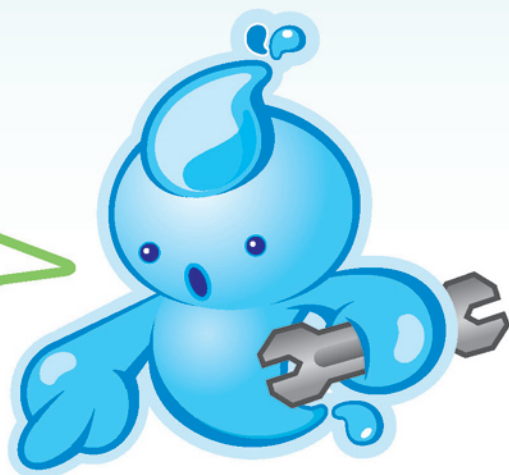
.....



貳 省水妙招

◎ 滴水不漏

最好能常常注意生活周遭是不是有漏水的狀況，如果發現漏水，一定要馬上處理。



沒有用水時水表內指針也在轉動



牆面、地下或天花板忽然出現潮濕的現象



水龍頭關不緊一直滴水



馬桶裡的水常在晃動或是沒辦法止水



◎ 節水好寶寶（習作）



你有以下的這些用水行為嗎？



洗手搓肥皂時不關水龍頭，讓水一直流。



洗碗、洗菜時一直開著水龍頭。



用水管沖水洗車時還同時作其他的事。



洗澡都用浴缸泡澡。



總是把水龍頭開到最大。



沒有隨手關緊水龍頭。

如果你有打 的行為，請隨時注意改善，就可以節省許多珍貴的水資源，做個節水好寶寶喔！

◎ 如何省水



有時候，改變一下用水習慣，就可以輕輕鬆鬆成為節水達人喔！

刷牙	洗澡	洗車
開著水龍頭刷牙 6公升	用浴缸泡澡 150公升	開著水管不停沖洗 240公升
節水達人怎麼做？		
以杯子裝水刷牙 1公升	蓮蓬頭淋浴 + 隨手關水 70公升	用水桶裝水擦洗 60公升

◎ 節水好撇步

妙招1



洗澡用低流量蓮蓬頭淋浴，淋浴時間也不要太長。

妙招2



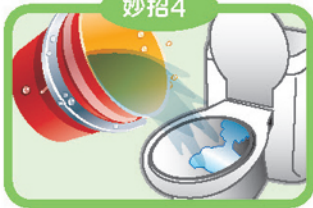
洗碗、洗菜時用盆槽內洗滌，好清洗又乾淨。

妙招3



利用洗米水、煮麵水洗碗盤，節省用水並減少污染。

妙招4



洗衣水、洗澡水等可用來洗車、擦洗地板或沖馬桶。

妙招5



除濕機收集的水也可以利用來澆花或擦地板。

妙招6



刷牙用漱口杯，真方便。

妙招7



家人洗澡時，應連續不要間斷，可節省熱水流出前的水量。

妙招8



定期檢查漏水，一發現漏水馬上找人修理。

妙招9



洗車使用水桶及海綿擦洗，不要用水管直接沖水。

妙招10



食物退冰請用微波爐解凍，或是及早將食物由冰箱取出，不要用水沖洗退冰。

妙招11



洗手正確步驟：開小水沾濕手→關閉水龍頭→塗抹肥皂→雙手搓揉→開小水沖洗→關閉水龍頭

妙招12



庭園綠化選擇耐旱的植物，利用早晚陽光微弱蒸發量少的時候再澆水。

◎ 節水妙計動動腦（習作）

除了前頁的12個妙招，日常生活中還有哪些節水好方法，趕快動動腦把它寫下來吧！



我還知道很多其他的省水方法呢！

妙計1

妙計2

妙計3

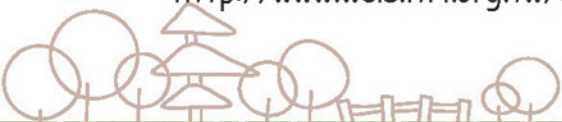
妙計4

妙計5

妙計6

可參考節約用水資訊網-節水36計資訊

http://www.wcis.itri.org.tw/water_and_mountain/36.asp



◎ 認識省水器材



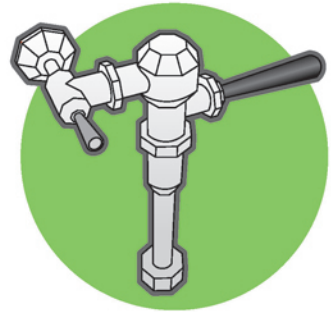
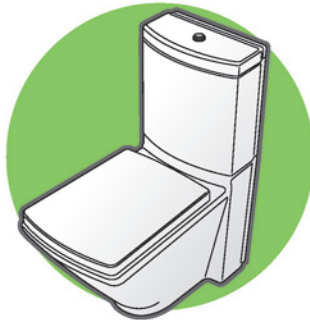
有沒有簡單又不花力氣的省水方法呢？

當然有啊！使用省水器材就是最簡單的省水方法。



省水器材就是在不影響原設計功能，如馬桶就是要把糞尿沖乾淨、洗衣機就是要把衣服洗乾淨等的必要條件下，使用最少水量的用水器材與控水器材，便叫做省水器材。

我們經常會使用的省水器材包括「省水水龍頭」、「省水馬桶」、「兩段式馬桶沖水器」、「省水蓮蓬頭」、「小便斗自動沖洗裝置」、「省水洗衣機」等幾大項。



◎ 認識省水標章（習作）

我知道了！使用省水器材是節約用水的好方法，但是要怎麼選購省水器材呢？

很簡單，只要認明這個微笑水滴標誌的「省水標章」，就是經過驗證合格通過的省水器材。



小朋友，如果你使用過省水器材，表示你也參與了節約用水的工作，很棒喔！

若你還沒使用過的話，下次家裡如果要購買省水器材時，也可以建議爸爸媽媽選購有經過省水標章認證的，既有品質保障，又為地球的水資源盡了一份心力喔！



省水標章



想想看，在家庭、學校或其他場所中有哪些器材有貼「省水標章」呢？請試著找一找把它寫下來吧。

家庭

學校






其他



◎ 製作「水日記」(習作)



試著紀錄以下的數據，再稍微計算一下，就可以算出你的家庭一天的用水量是多少喔！

① 家中成員	□ 爺爺 □ 奶奶 □ 爸爸 □ 媽媽 □ 兄弟姊妹(含自己) _____人，共 _____人。					
用水用途	刷牙	洗臉/洗手	上廁所	洗澡	洗碗	洗衣服
						
節水習慣及 省水妙招	用水杯裝水刷牙，隨手關緊水龍頭。	調整龍頭出水量，乾淨用水勤回收。	換裝省水型馬桶，水箱漏水快維修。	盆浴方式改淋浴，洗澡時間要縮短。	碗盤油污先擦拭，盆槽裝水來洗濯。	控制適量洗滌物，分類洗濯才省水。
② 合理用水量 (省水型)	1 (公升/人)	4 (公升/人)	6 (公升/次)	70 (公升/人)	15 (公升/次)	20 (公升/kg)
③ 使用人數或 次數	① (人/日)	① (人/日)	①×5 (次/日)	① (人/日)	(次/日)	①×0.7 (kg/日)
④ 用水量	②×③	②×③	②×③	②×③	②×③	②×③
合計	(公升/日)					

MEMO



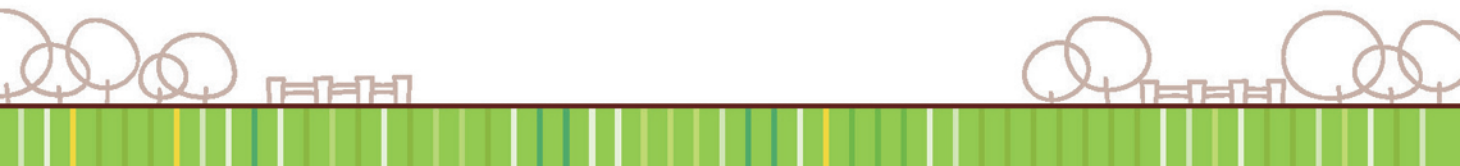
A large light blue rectangular area with horizontal dashed lines for writing.





MEMO

A large light blue rectangular area with ten horizontal dashed lines, intended for writing notes.



MEMO



A large light blue rectangular area with horizontal dashed lines, intended for writing notes.



讀了這本手冊，你有什麼樣的心得與感想呢？

請先試著將一週的用水行為寫下來，再提出來跟老師、同學或家人討論，說不定腦力激盪之下，你可以創造出更多的節水新妙招喔！

第 1 天	
第 2 天	
第 3 天	
第 4 天	
第 5 天	
第 6 天	
第 7 天	
節水 新 妙招	



經濟部水利署

WATER RESOURCES AGENCY

台中辦公區：40873 台中市南屯區黎明路2段501號

電話：04-2250-1250，04-2250-1499 / 傳真：04-2250-1628

台北辦公區：10651 台北市大安區信義路3段41-3號9-12樓

電話：02-3707-3000，0800-212-239 / 傳真：02-3707-3166

新店辦公室：23159 新北市新店區安和路三段76號

電話：02-8941-5026

<http://www.wra.gov.tw/>

