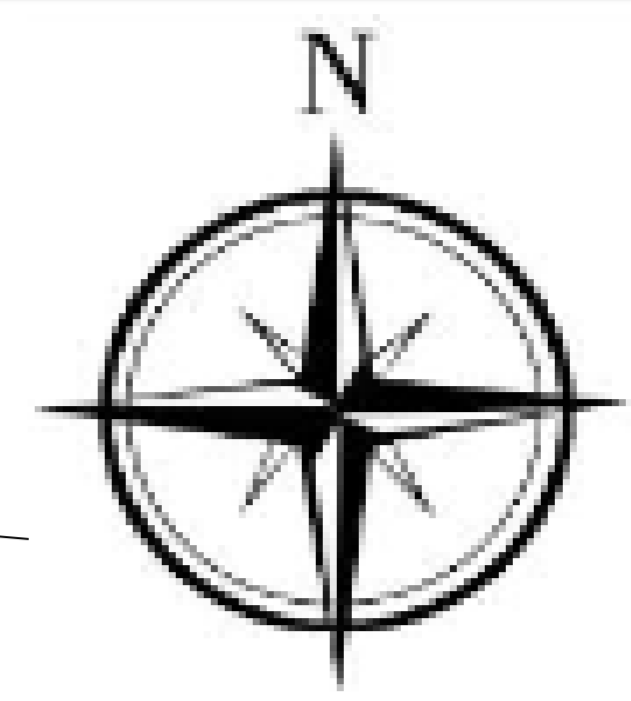


宜蘭縣壯圍鄉壯圍國中—校園防災地圖(地震災害)

北緯24°44'58.4"
東經121°47'15.9"

106.8
總務處 製



中央路二段

富祥路

壯圍鄉圖書館

宜蘭河右岸堤防



防災資訊

災害通報單位

教育部校安中心
02-33437855
02-33437856
宜蘭縣災害應變中心
03-9311294
壯圍鄉災害應變中心
03-9383018

警消醫療單位

礁溪警察分局壯圍分駐所
03-9382162
壯圍消防分隊
03-9380171
國立陽明大學附設醫院
03-9325192

學校災害資訊潛勢資訊

地震潛勢：低
淹水潛勢：低
坡地潛勢：低
(依全國各級學校災害潛勢資訊管理系統)

標示

- 建築內路線
- 樓梯路線 (100表樓梯疏散人數)
- 建築外路線

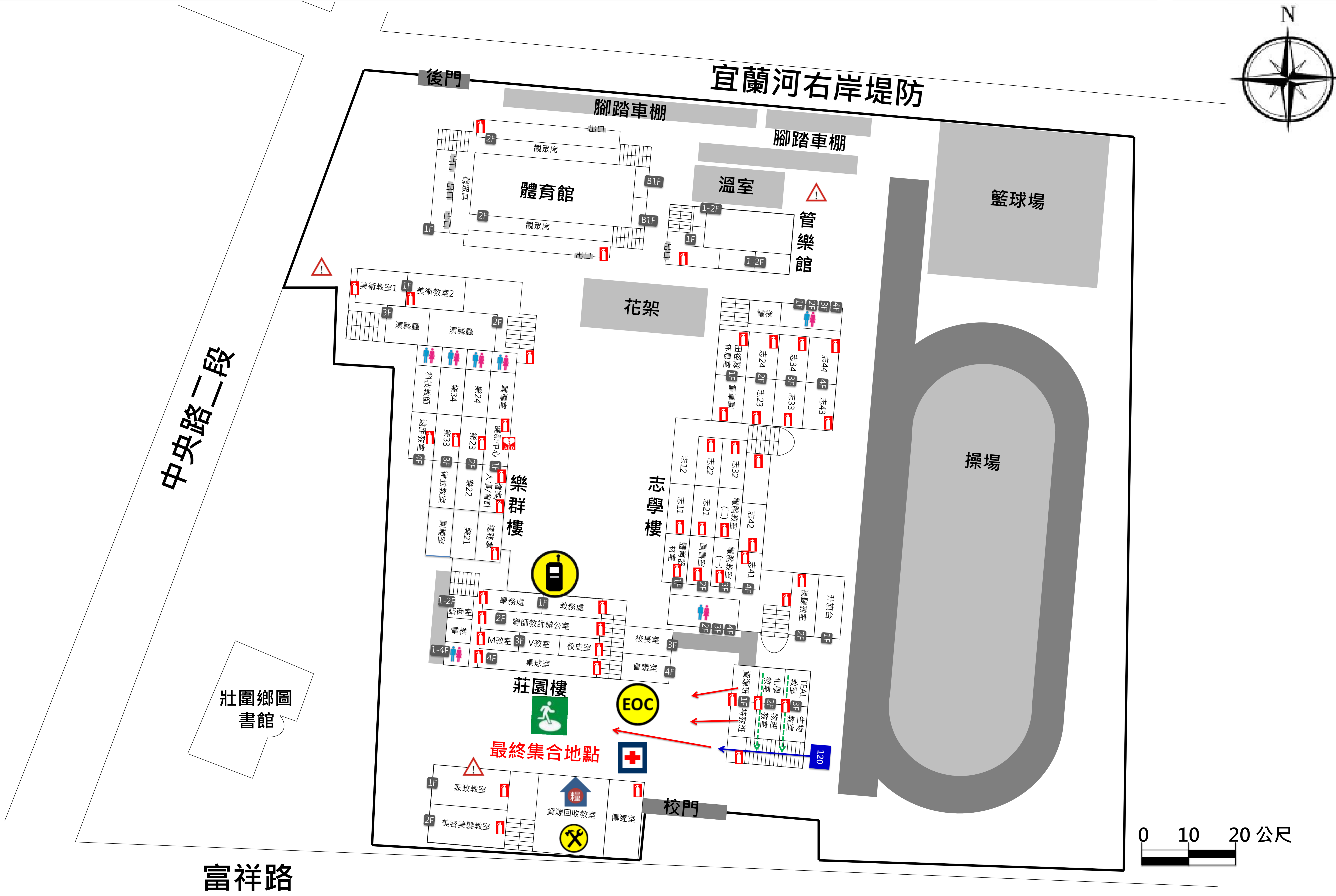
設施

室外避難處所	急救站	滅火器	安全死角	物資儲備點
指揮中心	A.E.D	救援器材放置點	通訊設備放置點	

宜蘭縣壯圍鄉壯圍國中—校園防災地圖(實驗室)

北緯24°44'58.4"
東經121°47'15.9"

106.8
總務處 製



防災資訊

災害通報單位

教育部校安中心
02-33437855
02-33437856
宜蘭縣災害應變中心
03-9311294
壯圍鄉災害應變中心
03-9383018

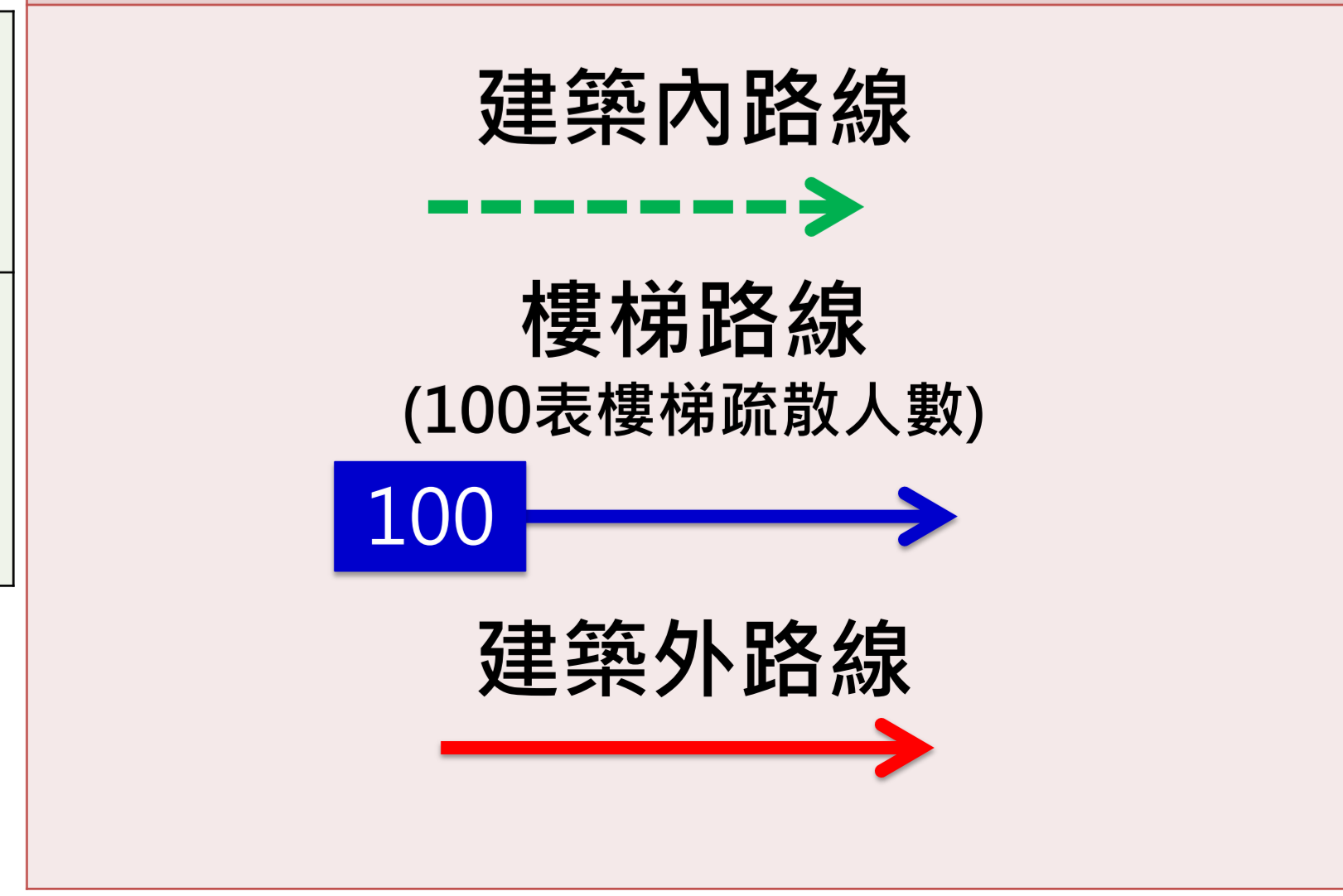
警消醫療單位

礁溪警察分局壯圍分駐所
03-9382162
壯圍消防分隊
03-9380171
國立陽明大學附設醫院
03-9325192

學校災害資訊潛勢資訊

地震潛勢：低
淹水潛勢：低
坡地潛勢：低
(依全國各級學校災害潛勢資訊管理系統)

標示



設施	室外避難處所		急救站		滅火器		物資儲備點		安全死角	
	指揮中心		A.E.D		救援器材放置點		通訊設備放置點			