

我愛蘇澳



目次

- 第一課** 蘇_{ㄙㄨ}澳_{ㄠˋ}在_{ㄉㄞˋ}哪_{ㄉㄤ}裡_{ㄌㄧˇ} 02
-
- 第二課** 蘇_{ㄙㄨ}澳_{ㄠˋ}的_{ㄉㄜˊ}自_ㄉ然_{ㄉㄤ}環_{ㄅㄞˊ}境_{ㄅㄨˊ} 06
-
- 第三課** 蘇_{ㄙㄨ}澳_{ㄠˋ}冷_{ㄌㄥˇ}泉_{ㄑㄩㄢ} 10
-
- 第四課** 蘇_{ㄙㄨ}澳_{ㄠˋ}的_{ㄉㄜˊ}交_{ㄐㄩㄠ}通_{ㄊㄨㄥ} 12
-
- 第五課** 蘇_{ㄙㄨ}澳_{ㄠˋ}的_{ㄉㄜˊ}服_{ㄈㄨ}務_{ㄨˊ}機_{ㄐㄧ}構_{ㄍㄨㄟ} 16
-
- 第六課** 蘇_{ㄙㄨ}澳_{ㄠˋ}的_{ㄉㄜˊ}開_{ㄎㄞ}發_{ㄈㄚˊ} 20
-



第七課

蘇澳的名勝古蹟

24

第八課

蘇澳的民俗節慶

28

第九課

蘇澳的產業

32

第十課

愛我家鄉

34

得天獨厚的蘇澳鎮，擁有山海間的奇景與產業，你是否了解蘇澳鎮的開發過程、特產與景觀呢？希望你用心學習，相信你會更喜歡蘇澳的。

學習重點：

1. 了解蘇澳的自然環境與開發過程。
2. 認識蘇澳的名勝古蹟與民俗活動。
3. 了解蘇澳產業與環境的關係。

第一課

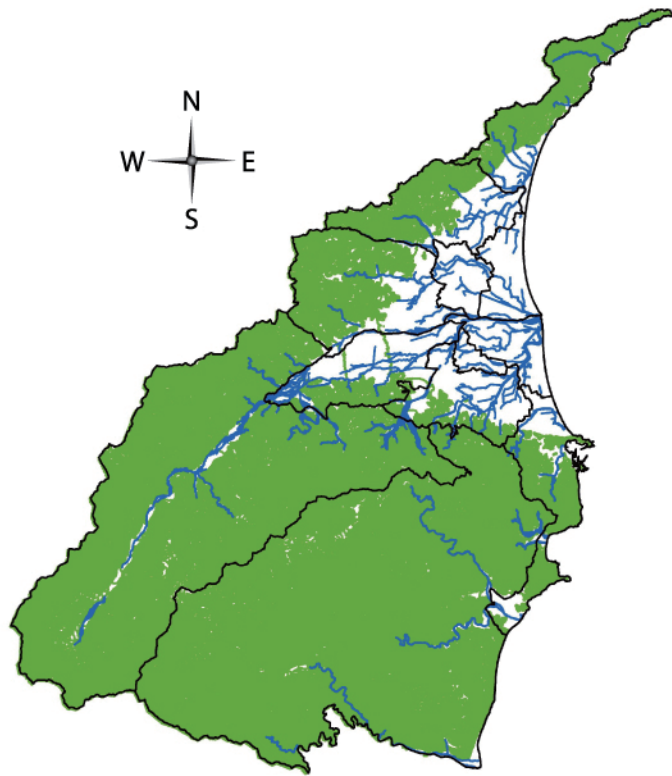
蘇澳在哪裡

我們的家鄉在蘇澳鎮，蘇澳鎮位在宜蘭縣的東南部，蘇澳鎮的外型就像一隻雞腿或海馬，山地多平地少。



1 圈起來的地方是蘇澳鎮的範圍，在宜蘭縣的東南方。

蘇澳鎮和宜蘭縣內三個鄉鎮相鄰，北邊是五結鄉，西北方是冬山鄉，西南邊是南澳鄉。東邊面對全世界最大的海洋——太平洋，蘇澳鎮背山面海景色多樣。



2 白色的部分分別是平原地形。



3 從圖中我們可以了解蘇澳鎮的相鄰鄉鎮。

蘇澳鎮的面積

廣闊，共分為26個里，大致可以分成五大區域，分別是：蘇澳地區、南方澳地區、新馬地區、白米地區和東南澳地區。每個地區中有很多里，小朋友，你的學校位在什麼地區？你又住在哪個地區呢？

蘇澳地區：

聖湖里、聖愛里、蘇北里
蘇西里、蘇南里、蘇東里
長安里、永光里

南方澳地區：

南正里、南安里、南建里
南寧里、南興里、南成里

新馬地區：

龍德里、頂寮里
存仁里、永榮里
隘丁里、港邊里
新城里

白米地區：

永春里、永樂里

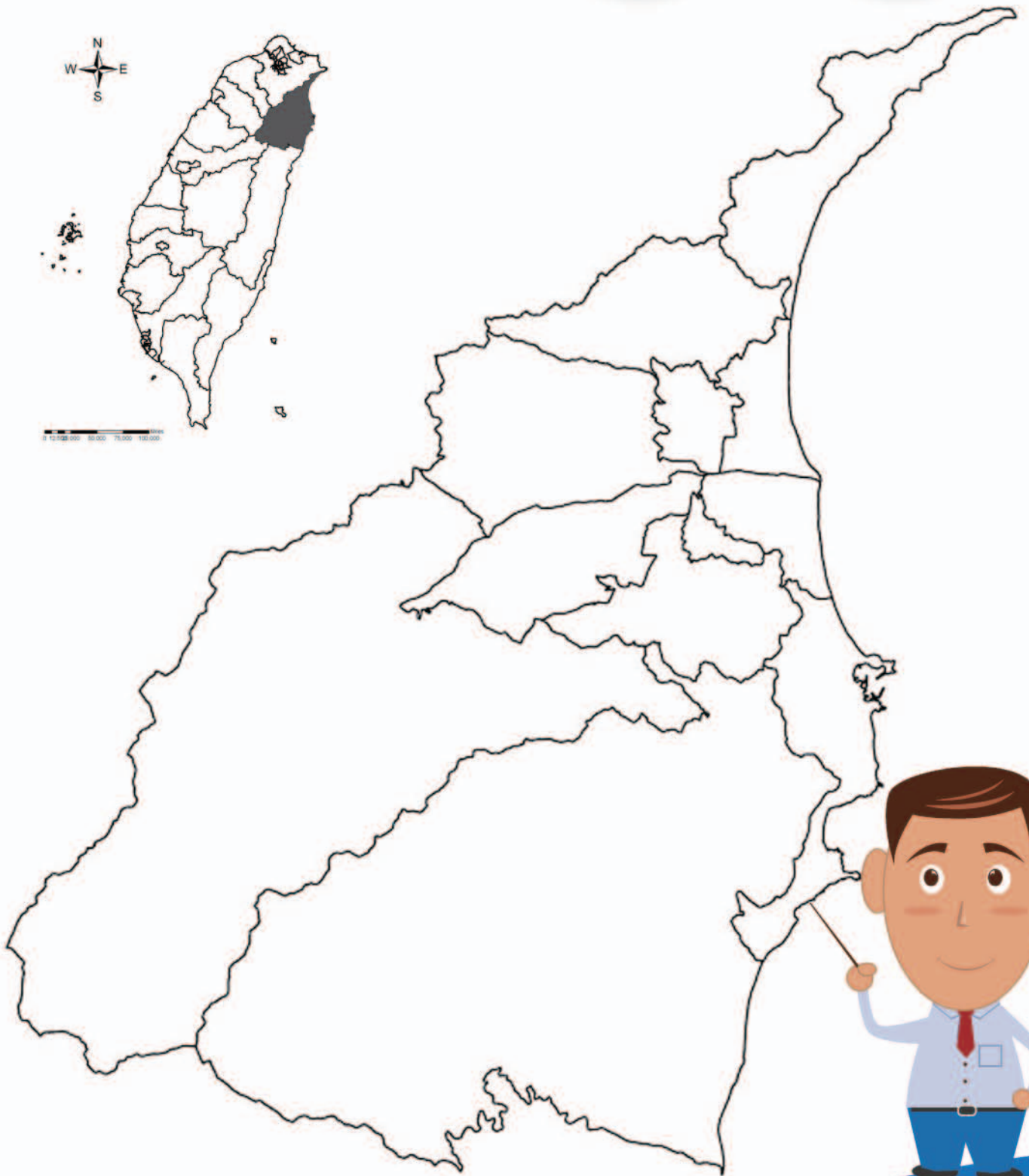
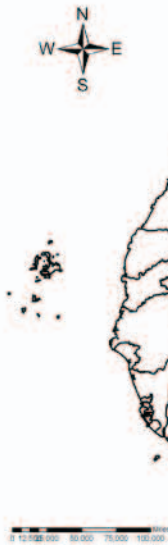
東南澳地區：

東澳里、南強里、朝陽里



4 蘇澳鎮內各里分布圖

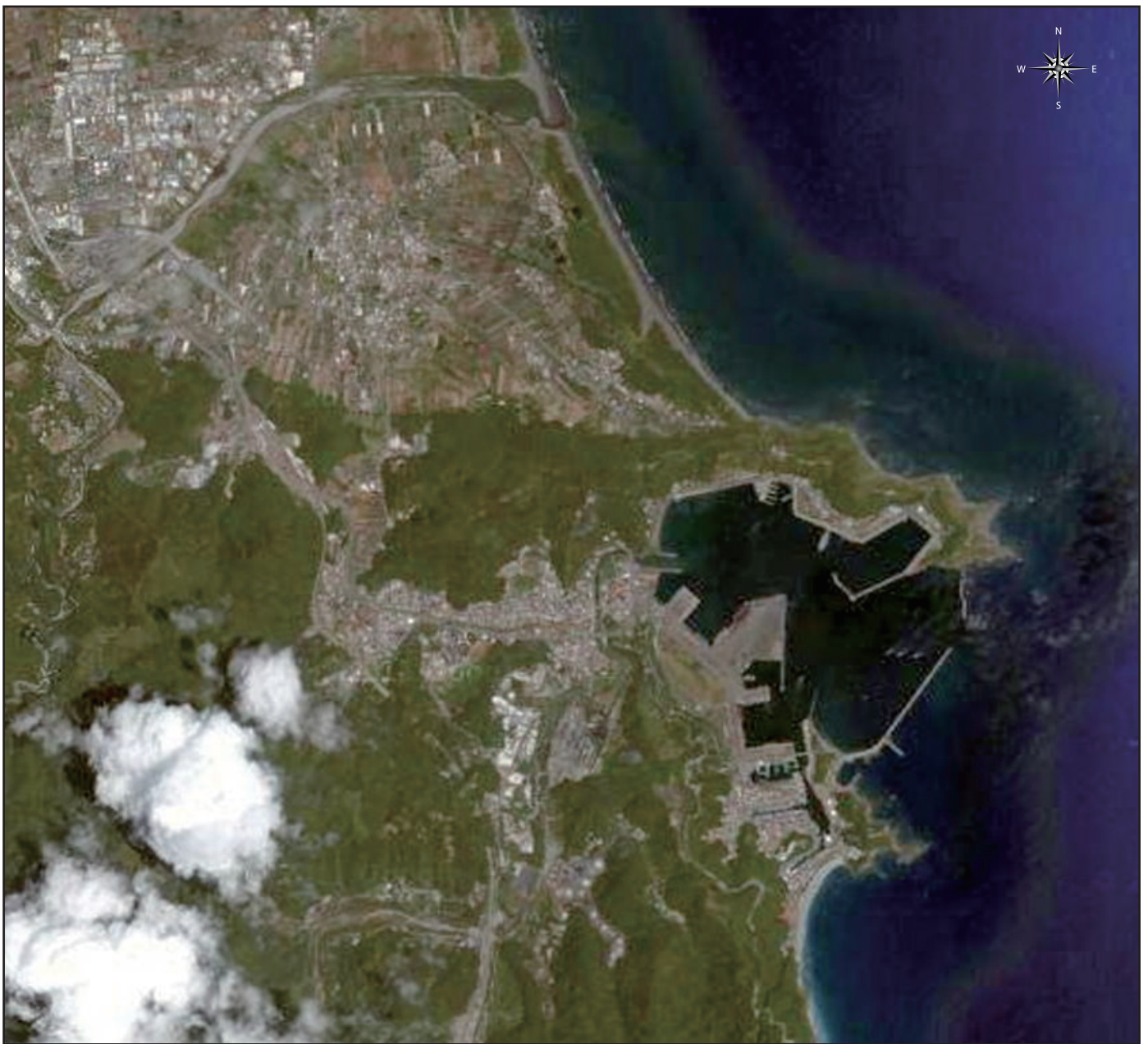
小朋友，試著在宜蘭縣的簡圖上，找出蘇澳鎮的位置，並將它塗上顏色。



第二課

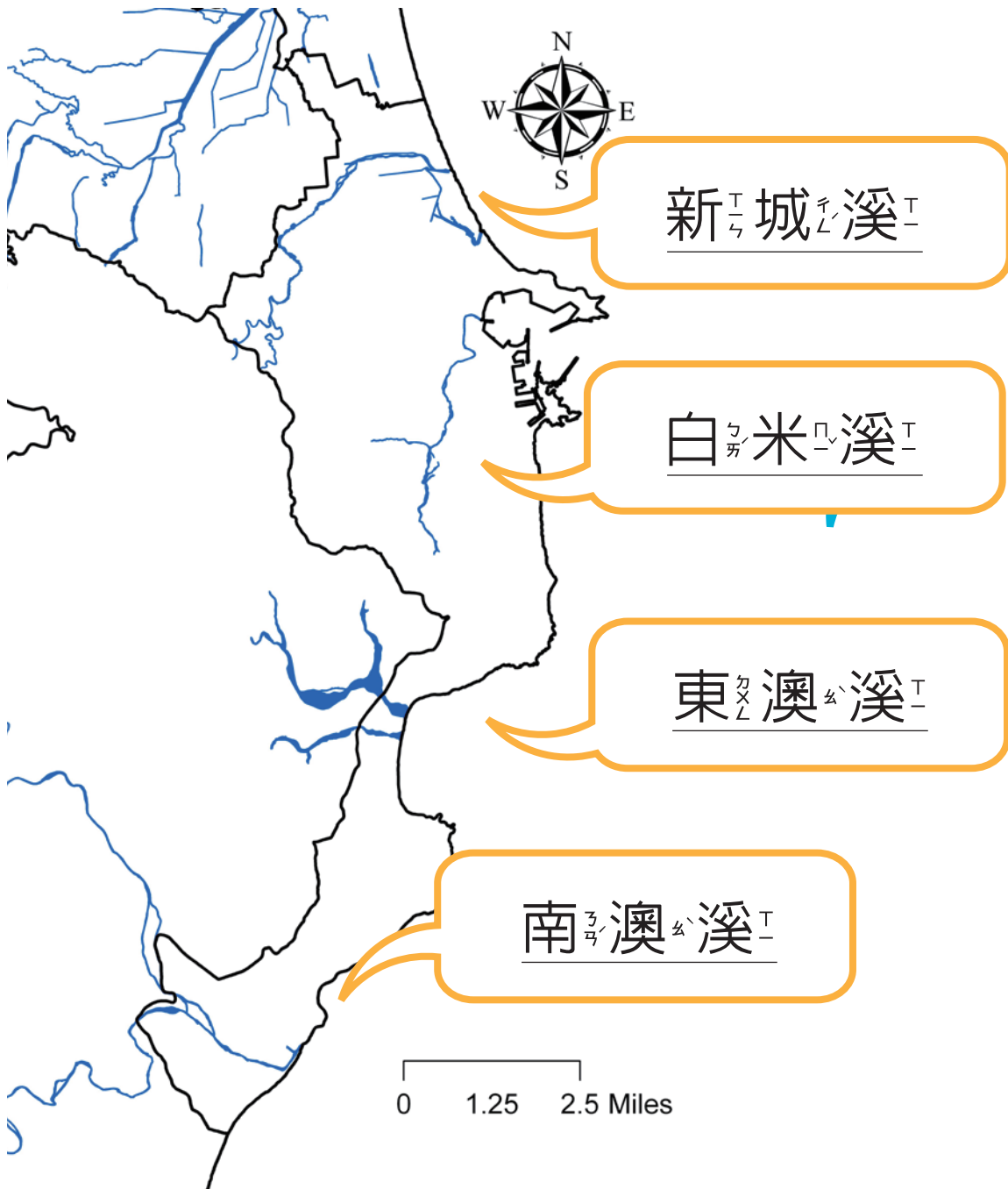
蘇澳的自然環境

蘇澳鎮山多平地少，平原的主要分布區域在新馬地區，境內多農田，是人口聚集的地方。其餘地區靠近中央山脈，人口較為稀少。



1 從衛星圖中可以看到蘇澳鎮以山地地形為主。

蘇澳鎮內有不少河流，北部有新
 城溪(武荖坑溪)流過，蘇澳市區則有
 蘇澳溪(白米溪)，南部則有東澳溪與
 南澳溪。蘇澳鎮夏季炎熱潮濕，冬季
 陰濕多雨，降雨以九月至十二月最
 多。



2 從圖中可以看到蘇澳鎮內主要河流分布。

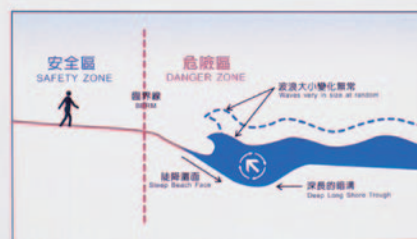
蘇澳鎮的東邊是太平洋，海邊大多屬於陡降形海灘，去海邊戲水要注意安全。南方澳的沙頸岬是特殊的地形。蘇花公路下方有一個突出的「烏石鼻」地形，孕育了豐富的生態。

陸連島

連島沙洲



危險！陡降型沙灘
Danger! Steep Beach



反捲流
在陡降的沙灘上，波浪造成海水奔流入海的反捲流。
Waves vary in size at random.
Backwash: On steep beaches, waves creates a dangerous backwash of water, rushing back into the ocean.

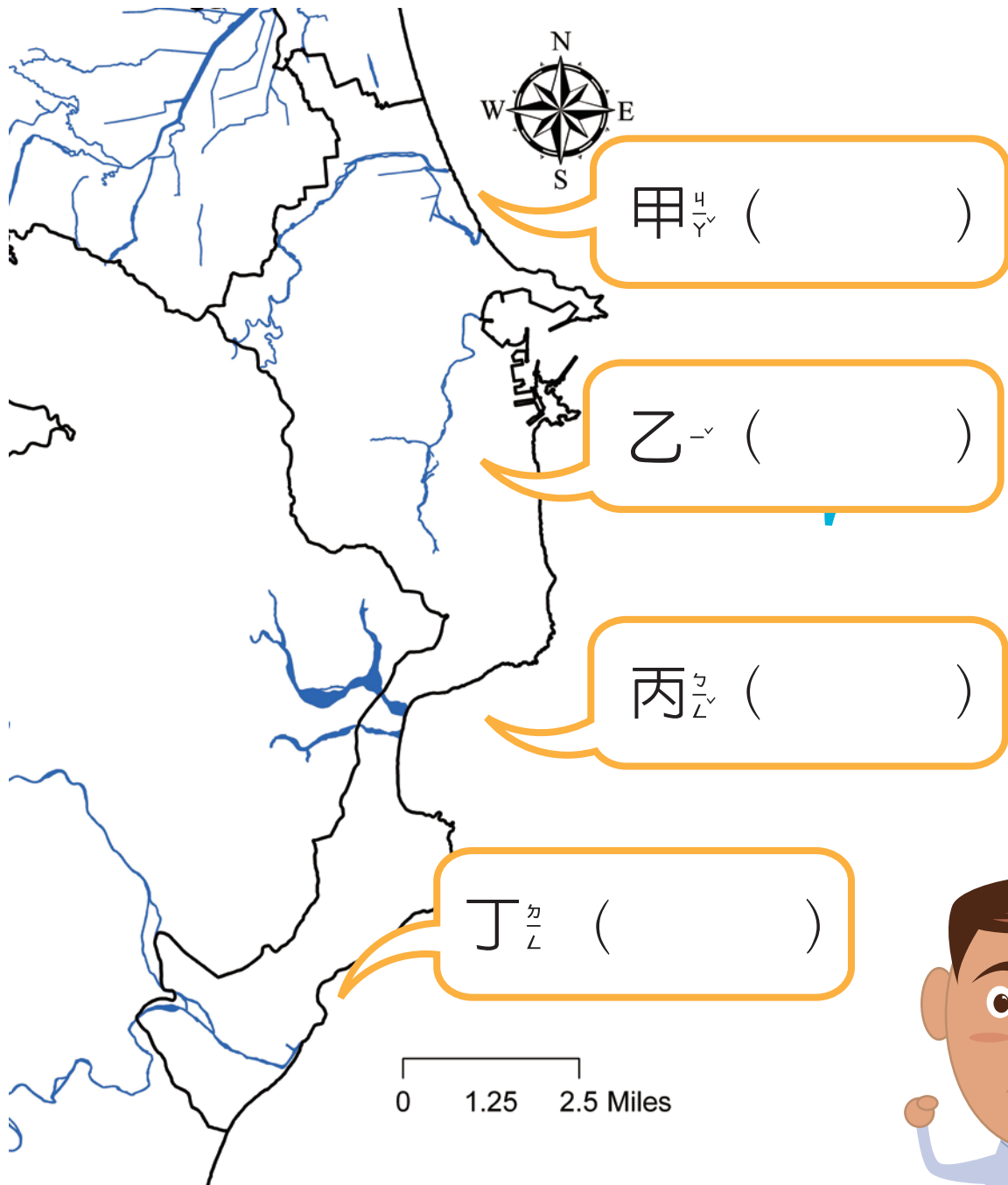
3 南方澳的內埤海岸就是陸連島與連島沙洲地形。

4 到內埤海邊玩水要特別小心，否則容易發生危險。



5 從蘇澳走蘇花公路到東澳時，在下坡路段可以看到烏石鼻，下方就是東澳的粉鳥林漁港。

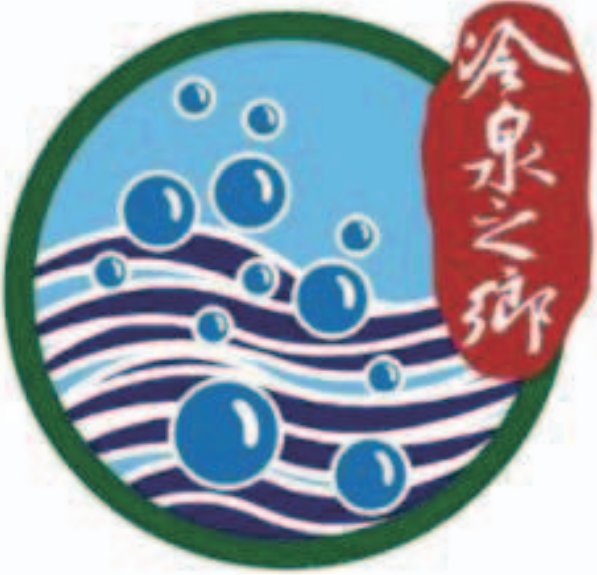
小朋友，我們來複習蘇澳鎮內的主要河川：



第三課

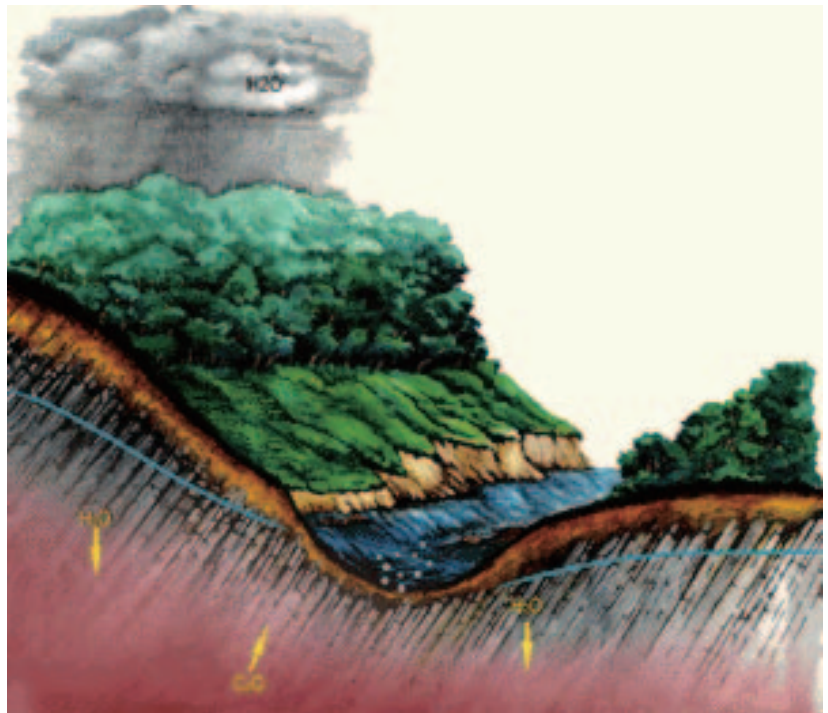
蘇澳冷泉

宜蘭縣地底有兩個寶貝，一是礁溪鄉的溫泉，另一個就是蘇澳鎮的冷泉。冷泉終年維持22度，全世界只有蘇澳和義大利有這種特別的水資源。



1 冷泉之鄉的標誌。

下水、二是能產生大量二氧化碳的岩層；剛好蘇澳終年多雨，有大量地下水，地底下又有石灰岩可釋放二氧化碳，因此在不少地方可以湧出冷泉。



2 冷泉形成圖。

浸泡冷泉剛開始會感到一陣奇冷，等三分鐘之後，小氣泡逐漸沾滿全身，身體便會漸感溫暖。浸泡冷泉除了讓你感受神清氣爽之外，據說還有許多醫療效果，你可以親自去體驗。



3 冷泉公園

冷泉是蘇澳鎮的寶貝，因此現在有冷泉公園以及阿里史公園，可以讓大家體驗冷泉的好處，每年夏天也會舉辦冷泉嘉年華，吸引更多遊客前來參觀。



4 阿里史冷泉

第四課

蘇澳的交通

蘇澳港和南方澳漁港是蘇澳鎮的主要建設，南方澳漁港是台灣著名的漁港，許多遊客會來此購買、品嚐魚產；北方澳是軍港，裡面的戰艦保護國家的安全。蘇澳港原本是一片海岸，民國七十年代填海造陸而形成現在的商港，在此能見到大型商輪。



1 蘇澳擁有三個不同的港口，真是特別。

蘇澳的陸運交通相當便利，通往羅東鎮、冬山鄉可以行走九號省道；要到五結鄉可以走濱海公路；要到花蓮縣可以行走蘇花公路。現在更可以行駛國道5號直接到臺北市，讓我們的交通更為便利。



2 蘇澳交通四通八達，非常方便。



除了開車之外，蘇澳也有火車站，讓你可以到台灣各地；其中「蘇澳新站」更是重要，它是宜蘭線鐵路和北迴線鐵路的交會處，往南可以到達花蓮，往北可以到台北。



蘇澳新站



新馬火車站



蘇澳火車站



永樂火車站



3 蘇澳鎮內主要的火車站。

如果不想開車，蘇澳鎮也有客運可以搭乘，讓你可以從南方澳玩到頭城；現在更有便利的社區巴士，讓許多長者也可以自行就醫或是辦理事務。我們蘇澳的交通真是多元又便捷。



4 蘇澳免費巴士



5 國光客運



6 日治時期的蘇花公路



7 蔣渭水高速公路起點

第五課

蘇澳的服務機構

蘇澳鎮上有許多為人民服務的機構，如鎮公所和鎮民代表會，是蘇澳地方民主的象徵。而警察局、消防局、衛生所、圖書館和戶政事務所等，更為居民提供各項不同的服務。



1 鎮公所



2 鎮民代表會



3 警察局



4 消防局



5 衛生所



6 圖書館



7 戶政事務所



除此以外，還有不少機構也是與我們生活息息相關的，如：漁會、農會、加油站、電力公司、電信業者、市場、郵局……等，我們一起查閱這些機構的用途吧？



8 蘇澳漁會



9 蘇澳農會



10 電信公司



11 電力公司



12 加油站



13 菜市場



14 自來水公司



15 蘇澳榮民醫院



16 郵局



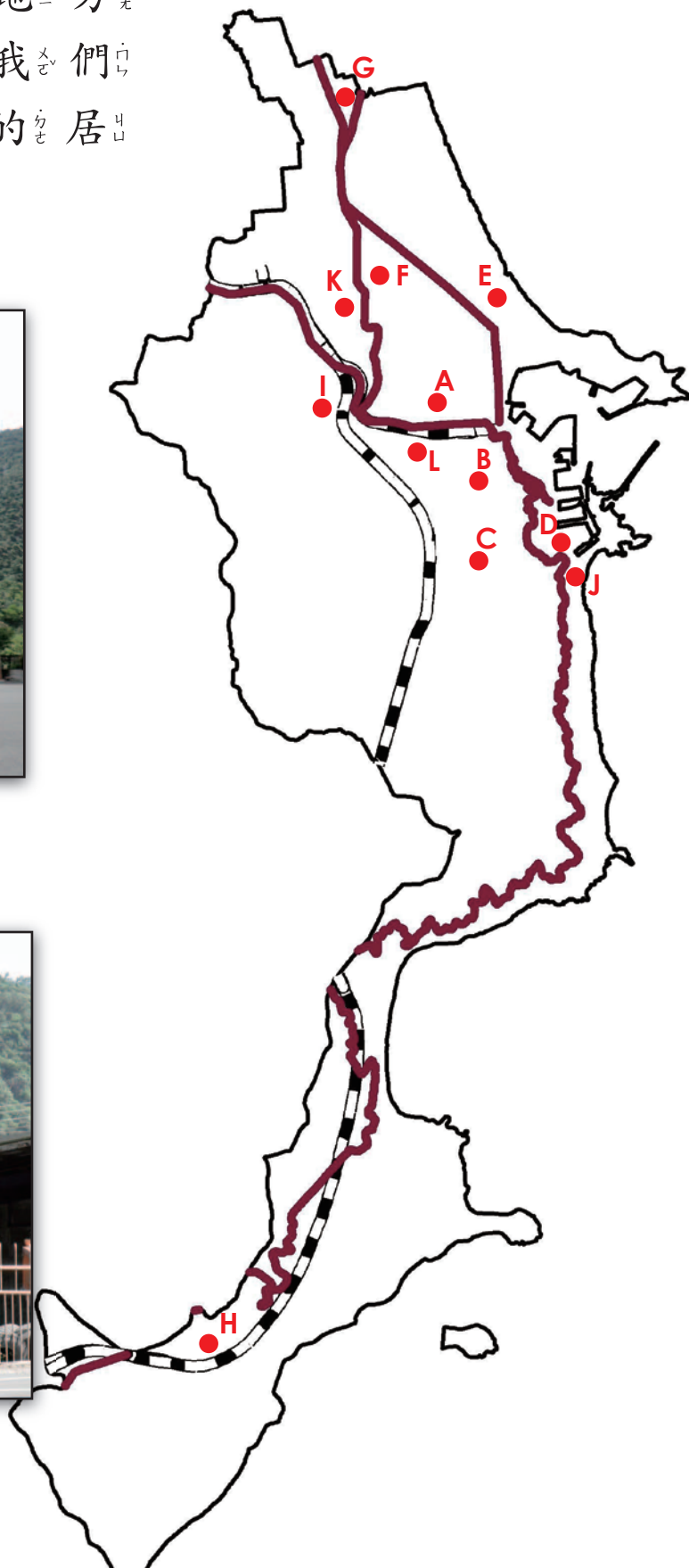
除此之外，還有許多活動中心，平常會舉辦活動，聯絡里民的感情；守望相助隊更是地方的好幫手，讓我們可以有更安全的居住環境。



17 聖湖社區活動中心



18 長安守望相助隊



最後，蘇澳鎮有許多學校，大家一起找找看你的學校在哪裡？



第六課

蘇澳的開發

蘇澳擁有天然港灣，自古就曾經被海盜占據，西班牙人也曾經來過。



1 過去山的砲台

清朝時，漢人把當時的蘇澳叫作港口、東港或施八坑。相傳於清嘉慶二十五年間，有一位福建泉州人蘇士尾帶領四十四人墾荒有成而定居，後人

為紀念先賢蘇氏開疆拓土功績，將其姓『蘇』字與港灣的『澳』字結合，稱之為蘇澳。



2 猴坑古石頭厝



3 開路碑(在南澳)

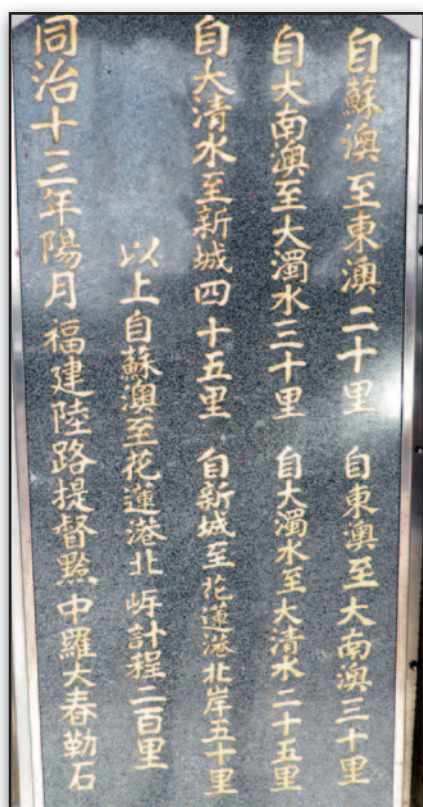
清朝政府爲了開闢蘇花古道，派了羅大春來這裡開發，並設立學校。法國人曾經想要攻擊蘇澳，但是陳輝煌帶民扛砲上山，順利擊退了法國人。這些功勞都讓蘇澳的發展更穩定。



4 寶山寺的蘇澳先賢神位



5 舊的武荖坑橋



6 里程碑(在晉安宮)



7 興學碑(在晉安宮)

日治時期，有不少日本漁民來南方澳定居，並設立現代化的港口，使得南方澳越來越熱鬧，越來越繁榮。

在北迴鐵路通車前，許多要去花蓮的遊客，必須到蘇澳換車。許多商家、旅館開設於蘇澳車站一帶，往花蓮方向的旅客在此休息，等待第二天換搭公車前往，造成蘇澳更加繁榮。



8 過去日的南方澳



9 蘇澳火車站舊景



10 蘇澳郵局



11 過去日的豆腐岬

北迴鐵路通車後，抵達蘇澳的遊客越來越少，因此商店的生意就越來

越差，人口也漸漸減少。但是透過大家的努力發展觀光，再加上高速公路的通車，相信蘇澳的未來會越來越光明。



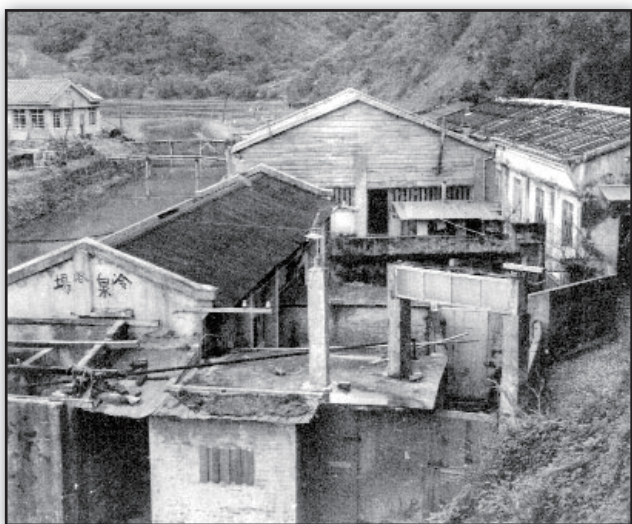
12 蘇澳國小舊景



13 過去的蘇澳國小



14 五十年代的中山路



15 蘇澳冷泉舊景



16 蘇澳國小舊景

第七課

蘇澳的名勝古蹟

蘇澳有高山有海洋，有許多歷史建築可以去遊覽與學習，我們就依照五個分區去一一來探索吧。



1 武荖坑舉辦綠色博覽會



2 無尾港是賞鳥好地點



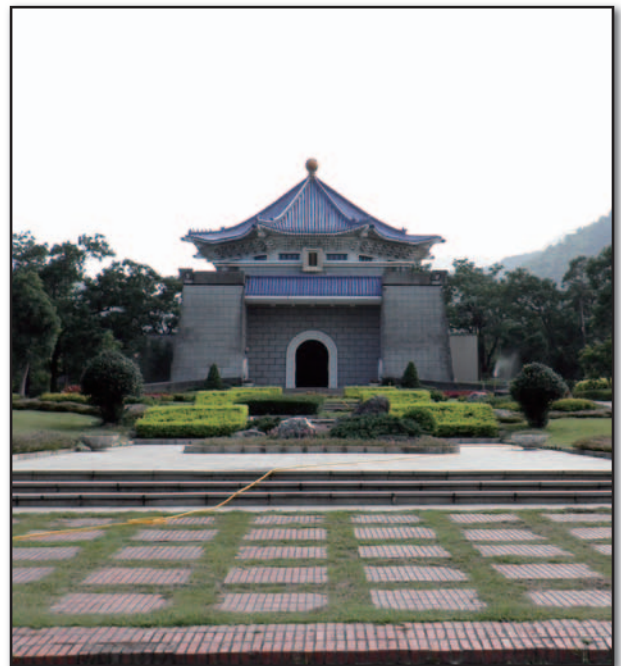
3 名聞中外的冷泉



4 見證蘇澳開發的晉安宮



5 位在市場的寶山寺



6 忠靈祠是英勇軍人的歸魂處



7 踏浪玩水的豆腐岬



8 對抗法國軍隊的砲台山



9 南天宮的玉媽祖



10 南天宮之金媽祖



11 進安宮之珊瑚媽祖



12 白米木屨是社區營造的典範



13 朝陽步道是樂活健身的步道



第八課

蘇澳的民俗節慶

冷泉文化節

每年夏天，蘇澳冷泉公園都會舉辦冷泉文化節，有許多有趣的活動，如：冷泉公主選拔、潑水節等。



1 2011冷泉嘉年華



2 冷泉歌唱表演



3 冷泉潑水活動



4 許多人在冷泉玩

鯖魚節



5 美食的攤位

南方澳是全台灣鯖魚產量最多的港口，因此秋天時會在第三漁港舉辦鯖魚節，可以品嚐鯖魚的好滋味，是南方澳秋天的大事。



6 新鮮的漁獲



7 烤鯖魚



8 大家在搶包子



客家文化季

朝陽社區目前居住著許多客家族群

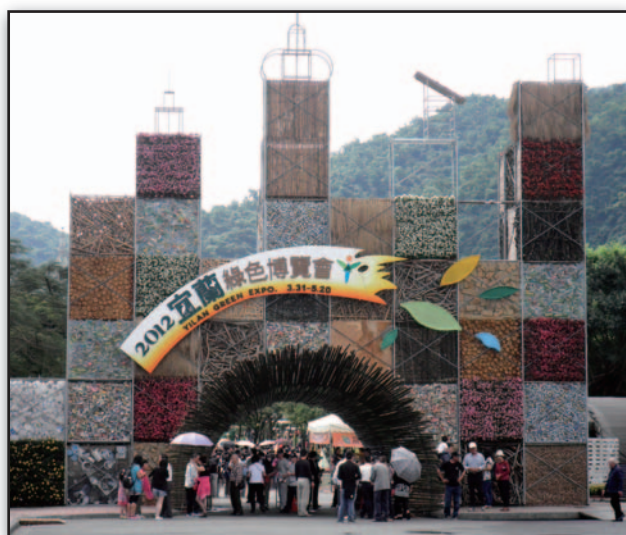
群，不定時會舉辦客家文化季，展現了客家的文化與習俗。



綠色博覽會

朝陽社區古董禮砲

春季武荖坑會舉辦綠色博覽會，吸引全台灣的觀光客到此親近大自然，更可以了解環境保育對我們的重要性。



10 綠色博覽會大門的特殊造型



11 園區內的景色



2012宜蘭綠色博覽會

<ul style="list-style-type: none"> P 停車場 i 服務中心 🍽️ 飲食區 🚻 洗手間 	<ul style="list-style-type: none"> 👶 哺乳室 🚗 博愛遊園車候車亭 🏠 醫護站 🎫 售票亭 🚬 吸菸區
--------------------------------------------------------------------------------------------------------------------------------------------------------------------------------------------------------------------------------------------------------------------------------------------------------------------------------------------------------	--------------------------------------------------------------------------------------------------------------------------------------------------------------------------------------------------------------------------------------------------------------------------------------------------------------------------------------------------------------------------------------------------------------------------------------

12 綠色博覽會活動

第九課

蘇澳的產業

冷泉相關產物

那姆內 — 台灣最早的彈珠汽水

羊羹 — 蘇澳街上有兩家歷史悠久的
羊羹廠商

牛舌餅 — 冷泉製作的牛舌餅別具特色

漁業相關產業

鯖魚 — 鯖魚罐頭是蘇澳的特產

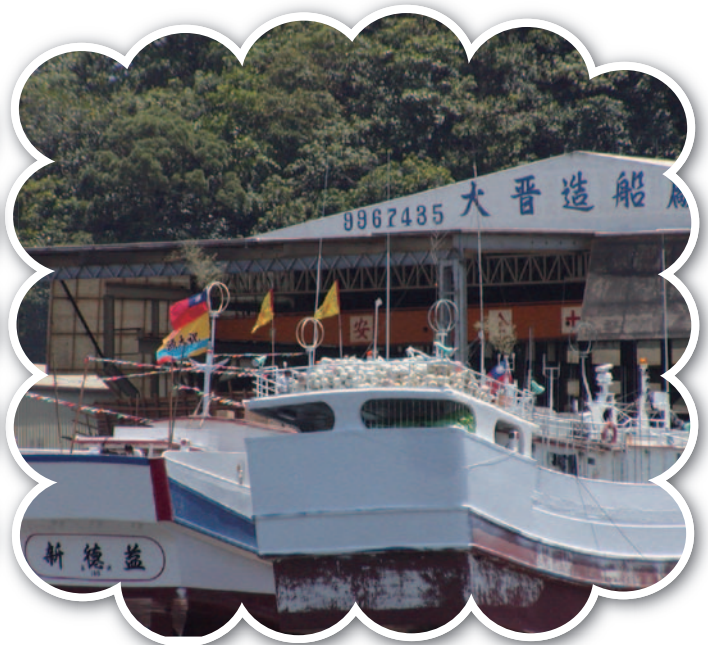
珊瑚 — 曾是蘇澳著名的加工製品

罐頭加工 — 蘇澳的罐頭銷售至全台

造船業 — 修理並建造漁船及遊艇



1 南方澳魚市場



2 南方澳造船廠

農業

茶葉——利用武荖坑山坡地種植茶葉
寒梅、蘭花、水稻——新馬地區的特產



3 武荖坑附近的茶商



4 馬賽地區的農田

礦業

水泥——因中央山脈有豐富的石灰岩，所以蘇澳有多家水泥廠。

大理石——白米社區的主要產物。

工業區——龍德工業區是蘇澳主要的工業區。



5 白米社區的礦業工廠



6 龍德工業區

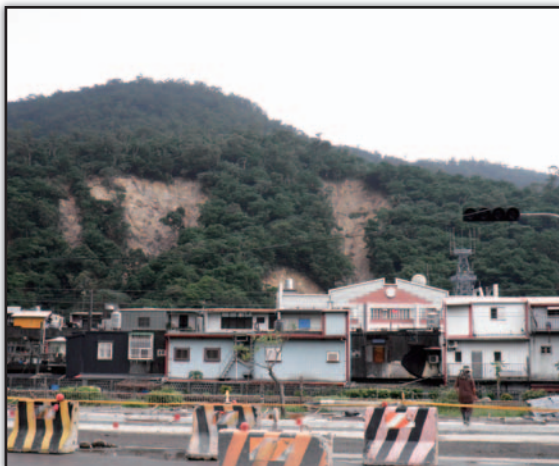
第十課

愛我家鄉

民國九十九年十月二十一日日的梅姬風災，造成蘇澳市區大淹水，幸好平時我們有做好水土保持，才沒有造成重大傷害。所以我們更要維護我們家園的環境，才能永續經營。



1 蘇澳國小後山積水



2 山坡地坍塌方嚴重



3 家具全部泡水

蘇澳地區有很多原住民，也有不少國際移工在這裡工作，以及越來越多的外籍配偶嫁到蘇澳來，我們要認識他們的文化，也要尊重他們的信仰。不同的族群豐富了我們的文化，讓我們的生活更多姿。



4 生活中常見的東南亞小吃



5 外勞與雇主參加活動

蘇澳的白米社區、無尾港社區都是台灣成功社區總體營造的例子，我們更應該好好學習他們的精神，讓我們的家園更棒。



6 無尾港特色咖啡店



7 無尾港用石板做五營兵將



8 南方澳特色咖啡店

寫_ㄩ出_ㄩ你_ㄩ這_ㄩ學_ㄩ期_ㄩ學_ㄩ習_ㄩ的_ㄩ心_ㄩ
得_ㄩ吧_ㄩ.....

Blank writing area with a blue scalloped border and seven horizontal lines.



發行人：

宜蘭縣政府教育處

總編輯：

士敏國小：薛春華(現任宜蘭縣國教輔導團國小社會學習領域輔導員)

編輯小組(宜蘭縣國教輔導團國小社會學習領域輔導群)：

三星國小：陳雨笙老師

北成國小：洪逸馨老師

成功國小：朱祥燕、童士芬老師

育英國小：謝顏璞、簡松年老師

清溝國小：張素珍、陳彥穎老師

蓬萊國小：陳玉如老師

羅東國小：李瑞甯、何賢堯、林其楓老師

蘇澳國小：張智欽老師

諮詢委員：

秦葆琦：國家教育研究院研究員

莊文生：蘭地文史工作室負責人

書名：

我愛蘇澳

發行所：

宜蘭縣國民教育輔導團

地址：

宜蘭縣民權路一段36號

電話：

03-9332798

排版印刷設計：

IS 意思創意工作室
DESIGN lan&Sean design studio





我愛蘇澳

三年 _____ 班 _____ 號

姓名 _____

教師 _____