

給小朋友的話：

家鄉是我們出生或長期居住的地方，透過認識家鄉，可以讓我們瞭解家鄉的故事、美景與特色，以及瞭解自己與環境的關係。

這本書主題內容是羅東鎮，讓大家都認識羅東鎮的位置、地名、交通、人口、生活環境、地方特色、開發歷史與產業發展等等，從不同的面向認識羅東鎮，引領大家用心來認識家鄉生活周遭的人、事、物。

認識家鄉的方法，不限於課本中的知識，多向師長請教，或從網路資訊、圖書資料中也可尋找到相關資料的。希望大家瞭解自己居住地方後，能更喜愛自己的家鄉，也能因此進一步愛護、改善我們所居住的環境。

宜蘭縣國教輔導團國小社會學習領域

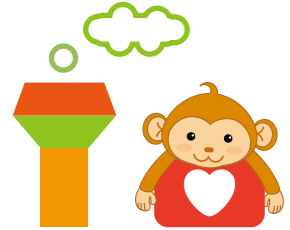
# 目錄

第一課	羅東鎮的位置	02
第二課	羅東鎮的地形與人口	06
第三課	羅東鎮的交通	10
第四課	羅東鎮的服務機構	14
第五課	羅東鎮的歷史發展	18
第六課	羅東鎮的產業變遷	22

第七課	羅東鎮的小吃	24
第八課	羅東鎮的休閒景點	28
第九課	羅東鎮的特色節慶	32
第十課	愛我家鄉	36

## 學習重點

1. 了解羅東鎮的地理特色與交通便利形成現今的發展樣貌。
2. 從羅東鎮的知名景點與特色節慶，認識羅東鎮的歷史發展。
3. 了解林業的開發帶動經濟發展，成為羅東鎮的觀光特色。



# 第一課

# 羅東鎮的位置

## 羅東鎮在哪裡？

如果有人問你住在哪裡？你可以以簡單的回答：羅東鎮。

與羅東鎮相鄰的三個鄉鎮分別是位於東邊的五結鄉、南邊的冬山鄉和三星鄉。

羅東鎮內有羅東溪，最終注入蘭陽溪。羅東溪提供豐富的水源及

生態環境，其中蓮花池景觀最為著名，翠綠的蓮葉挺立於蓮花田間，是居民與遊客休閒踏青的好去處。



圖 1-3 羅東溪流域圖 圖 1-4 蓮花池景觀



圖 1-1 台灣行政區域圖 (右上圖)  
圖 1-2 宜蘭縣行政區域圖 (左圖)



圖 1-5 羅東溪休閒農場地圖

里名點點名

羅東共有二十三個里。我們可以從戶口名簿或是住家門牌知道自己居住在羅東鎮的哪個里喔！



圖 1-6 此為羅東鎮行政區域圖，目前羅東鎮共有 23 個里。

有些里的名稱是有典故的，例如：成功里因為慶安宮內供奉開台聖王-鄭成功而得名；賢文里是為紀念早期開拓羅東鎮的先賢——潘賢文而命名。



圖 1-7 成功里慶安宮



圖 1-8 賢文里先賢潘賢文



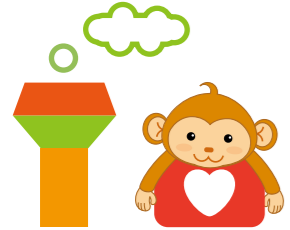
圖 1-9 戶口名簿



圖 1-10 羅東鎮的門牌，以羅東在地的木材作為門牌的圖案，展現在地文化的特色。

小朋友，試著在宜蘭縣的地圖上找出羅東鎮的位置，並將羅東鎮的位置塗滿顏色。





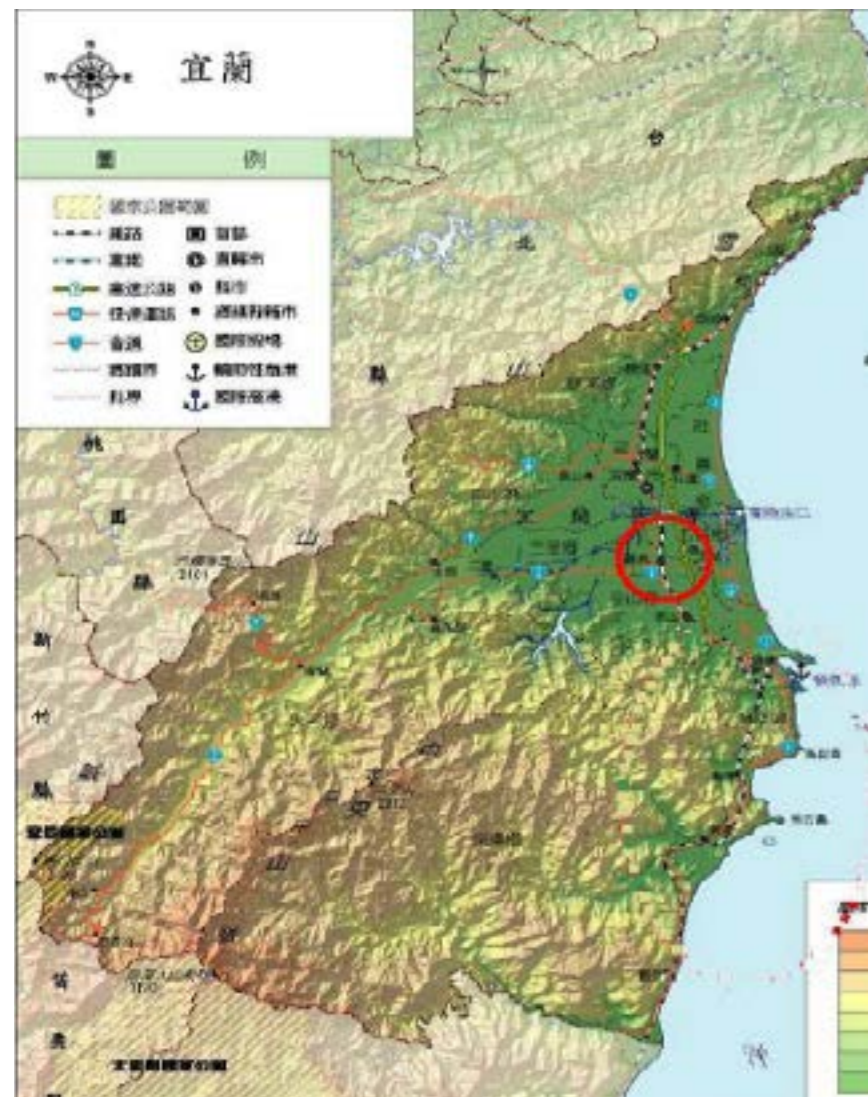
# 羅東鎮

## 第二課

## 的地形與人口

### 羅東鎮的地形

宜蘭縣境內三面高山，中間是由蘭陽溪沖積而成的平原，稱作蘭陽平原。



### 羅東鎮

位於蘭陽平原的中心，四周地勢平坦，面積約只有1134.4公頃，是台灣本島面積最小的鄉鎮。



圖 2-1 宜蘭縣地形圖。

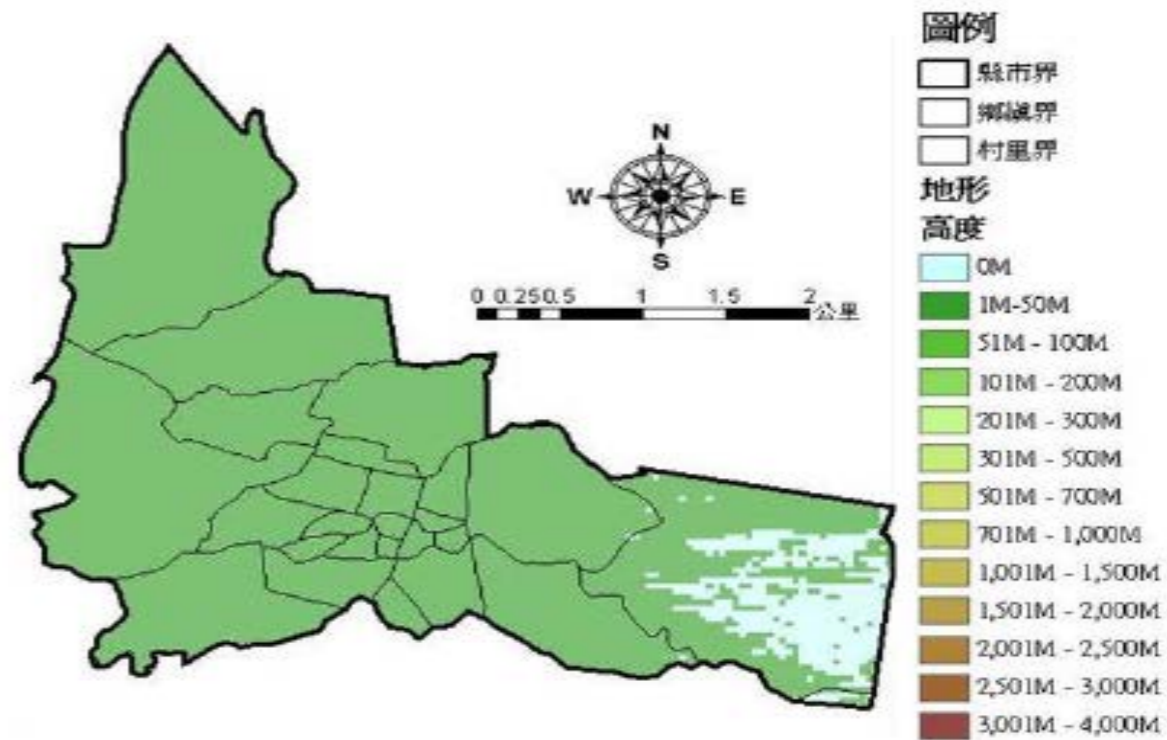


圖 2-2 從地形圖的顏色可知羅東鎮地勢平坦，東邊地勢稍低。

近年來，羅東鎮由於商業的活躍發展，稻作的耕種已不再是主要的經濟來源，因此綠色的稻田景象逐漸減少，取而代之的是繁榮的街道景觀與密集的各式房屋，羅東中山公園四周的街道為最熱鬧的商業中心，吸引許多外來客來此觀光。



圖 2-3 羅東鎮內房屋密集，農田少。



圖 2-4 羅東鎮內高樓林立。

## 羅東鎮的人口

宜蘭縣目前的總人口數約 46 萬人。羅東鎮的平坦地形有利於人口聚居，人口數約 7 萬人，是宜蘭縣人口最密集的鄉鎮。

宜蘭縣鄉鎮市人口統計與土地面積綜合表

鄉鎮市	戶數(戶)	本月底人口數(人)	土地面積(平方公里)
宜蘭市	34,521	96,013	29.87
羅東鎮	25,459	72,489	11.34
蘇澳鎮	13,805	41,830	89.02
頭城鎮	9,950	30,280	95.78
礁溪鄉	12,947	36,006	101.43
壯圍鄉	8,320	24,534	38.48
員山鄉	11,075	32,141	111.91
冬山鄉	18,121	53,388	79.86
五結鄉	13,484	38,994	38.87
三星鄉	7,788	21,106	144.22
大同鄉	1,855	5,930	657.54
南澳鄉	1,863	5,888	740.65

來源：民國 101 年 1 月宜蘭縣人口統計資料

表 2-1 羅東鎮面積僅宜蘭市的二分之一，人口數卻接近宜蘭市，表示羅東鎮是個地窄人稠的鄉鎮。

人口聚居使得土地漸漸不敷使用，所以羅東鎮的建築從一般平房轉變為高樓的公寓型式，呈現熱鬧繁華的景象。



圖 2-5 羅東鎮公正路 386 巷的街道景觀(以前)

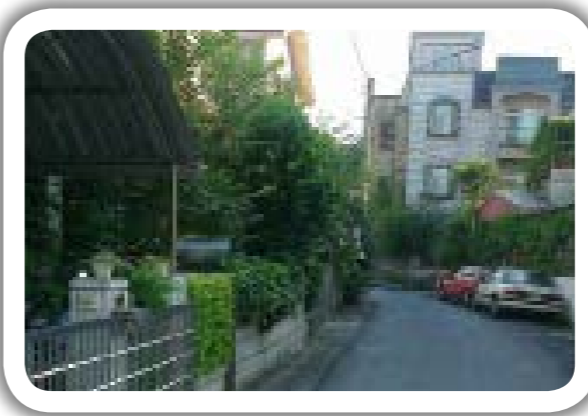
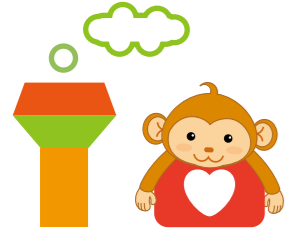


圖 2-6 現今羅東鎮公正路 386 巷的街道圖



# 第三課

# 羅東鎮的交通

## 羅東鎮的主要道路

羅東鎮在日治時期以現今的中正路為主要道路開始發展，隨後因都市發展的需要，陸續開闢了興東路、公正路和中山路等主要道路。

民國九十年開始，為紓解鎮內的擁擠交通，開始規劃純精路與光榮路為環鎮道路，形成現今羅東鎮的交通樣貌。



圖 3-1 羅東鎮內的主要道路

羅東鎮的對外交通相當便利，經由台九線往北走可至宜蘭市，往南走則通往冬山鄉和蘇澳鎮；要到三星鄉可以行走台七丙線。現在更可以行駛蔣渭水高速公路直接到臺北地區，讓我們交通更為方便省時。



圖 3-2 純精路與公正路交叉路口的車流景象



圖 3-3 羅東鎮交通四通八達，往來各地非常方便。

## 便利的交通設施

聯絡縣內各鄉鎮的大眾運輸工具以汽車客運為主；鐵路原本為與外縣市聯繫的大眾運輸工具，隨著雪山山隧道的開通，方便居民利用大客車往返台北地區與宜蘭縣兩地；若要避開擁擠的車潮，火車仍是居民南北往來節能又方便的选择。



圖 3-4 羅東轉運站



圖 3-5 羅東車站

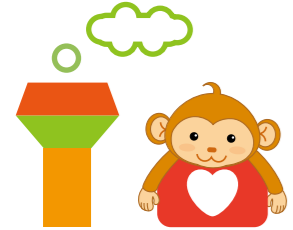
## 羅東鎮為方便居民往返鎮內各

各地點，增設免費社區巴士，並提供觀光客在鎮內各景點遊玩的服務。



圖 3-6 免費巴士便利居民行動，並提供觀光客在鎮內各景點遊玩的服務。





# 第四課

## 羅東鎮

## 的服務機構

為我們的服務的人

羅東鎮的機構為人民提供許多的服務：警察負責犯罪預防、違規取締；消防人員協助災害搶救、緊急救護；郵差替我們寄送信件與包裹；羅東鎮衛生所內的人員幫我們打預防針...等。除此之外，你知道還有哪些服務嗎？

除此以外，還有不少機構也與我們的生息息息相關，如：農會、電力公司、電信業者、市場、游泳池.....等，我們一起討論這些機構可以做什么事吧？



圖 4-1 羅東警察分局



圖 4-2 羅東消防分隊



圖 4-3 羅東鎮公所



圖 4-4 羅東郵局



圖 4-5 李科永圖書館



圖 4-6 羅東衛生所



圖 4-7 羅東農會



圖 4-8 台灣電力公司



圖 4-9 開元市場



圖 4-10 民生市場



圖 4-11 羅東運動公園游泳池



圖 4-12 台灣自來水公司



## 社區好朋友

羅東鎮內有許多社區活動中心，平常會舉辦活動聯絡里民的感情；守望相助隊更是地方的好幫手，讓我們可以有更安全的住家環境。



圖 4-13 北成社區活動中心



圖 4-14 北成社區守望相助隊



圖 4-15 樹林社區活動中心



圖 4-16 南豪社區活動中心



圖 4-17 羅莊社區活動中心



圖 4-18 漢民社區活動中心



圖 4-19 羅東高中



圖 4-20 東光國中



圖 4-21 羅東高商



圖 4-22 羅東國中



圖 4-23 國華國中



圖 4-24 【 】 國小



圖 4-25 【 】 國小



圖 4-26 【 】 國小

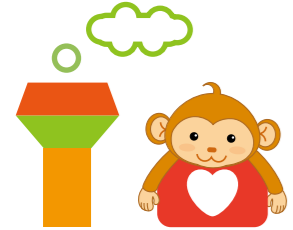


圖 4-27 【 】 國小



圖 4-28 【 】 國小

羅東鎮有 2 所國立高中職、3 所國民中學、5 所國民小學，大家一起找找看看你的學校在哪裡？



# 第五課

## 羅東鎮

## 的歷史發展

### 羅東鎮地名由來

在羅東鎮街道上時常可看見猴子的圖樣或標誌，到底猴子與羅東鎮有什麼深厚的淵源呢？其中有兩種說法流傳較廣。

其一，相傳鎮內有一個形狀像獼猴的大石頭，平埔族人稱呼猴子的發音類似「羅東」兩個字，所以羅東鎮的地名就此誕生。

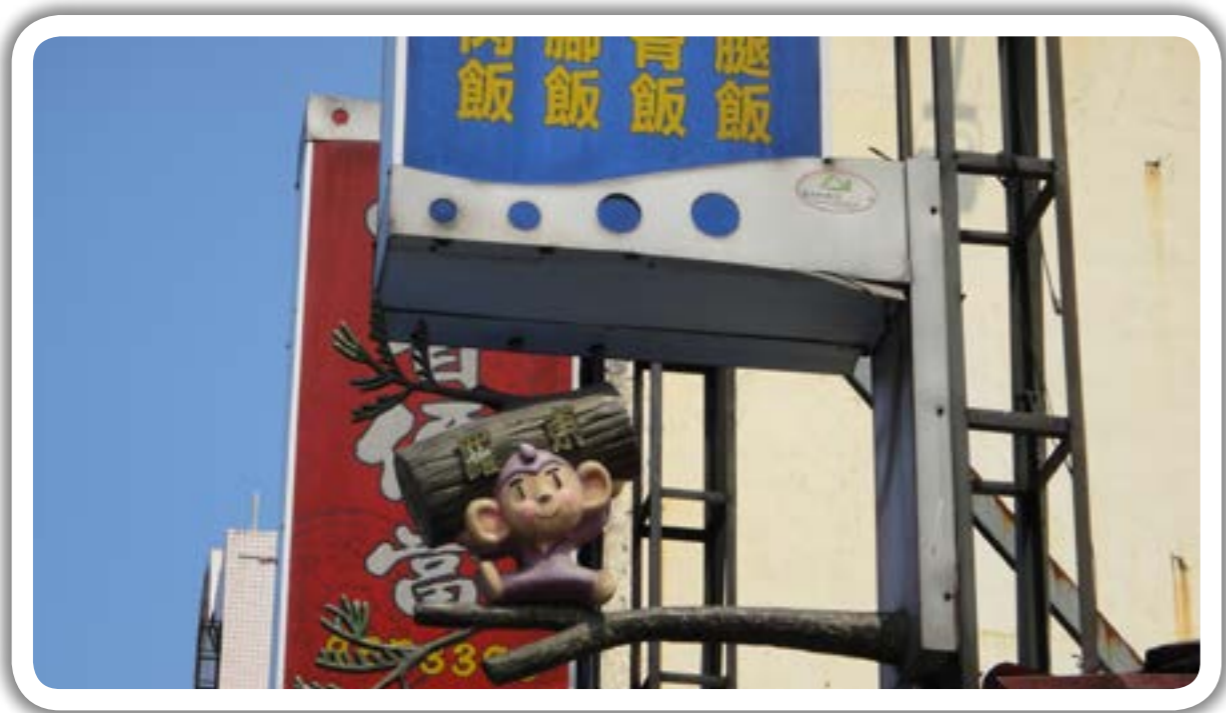


圖 5-1 整齊劃一的圖案，不僅美化羅東街道，也象徵著羅東的在地精神。

另一個說法是羅東鎮開拓之前，中山公園一帶樹林茂盛，一群猴子在樹林中生活，平埔族人稱呼這些猴子叫「老懂」，漢人就以老懂的諧音取名為「羅東」。

從隨處可見猴子的圖樣的招牌與街道裝飾，是否能讓你聯想到猴子在樹林間擺盪的身影呢？



## 羅東鎮的開發

羅東鎮是宜蘭縣第二大城市鎮，僅次於宜蘭市。清朝嘉慶年間，來自彰化地區的平埔族頭目潘賢文和

茅格，帶領了移民，翻山越嶺來到羅東建立聚落，開始羅東的開發。

圖 5-2、5-3  
羅東竹林火車站就是現今的林業文化園區。



日治時期羅東街長陳純精，為促進羅東鎮的發展，爭取將太平山林業的出張所設置在羅東鎮，建立羅東鎮經濟發展的基礎。

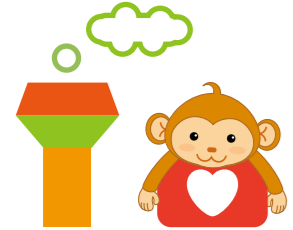
由於先民的努力，羅東鎮逐漸從農業社會，轉變為工商業社會。

家鄉的開發，並不是靠少數人的力量便能做到的，而是經由無數人共同努力的成果。先人不畏艱難，開發家鄉的精神值得我們學習。



圖 5-4  
位於中崙山公園內的羅東街長陳純精銅像(街長即現今鎮長職位)





# 第六課

## 羅東鎮的

## 產業變遷發展

### 早期的產業

日治時期太平山林場開發，林場出張所設置在羅東街，使羅東成為太平山木材的集散地，帶動羅東地區的商業發展。隨著林業資源的有限及環保意識的高漲，造成木材行逐漸沒落，木材行改做買賣家具



圖 6-1 過去的儲木池，木材存放的情況。



圖 6-2 和平路現在發展成以販賣木製家具聞名的家具街。

的生意。因此在和平路逐漸發展成以販賣木製家具而聞名的家具街。

### 活絡的發展

近年來，因應北宜高速公路通車，便利的交通，促使羅東鎮的觀光產業迅速發展，加上每年暑假舉辦藝穗節等活動，更是吸引許多遊客到此觀光旅遊，帶動家鄉的產業發展與轉型，也為羅東小鎮帶來了不同的消費型態與繁榮的經濟活動。

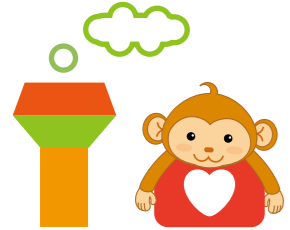


圖 6-3 郵局旁的麥當勞



圖 6-4 民生市場內的特力屋





# 第七課

# 羅東鎮的小吃

## 熱鬧的羅東夜市

羅東夜市以中山公園為中心，由民生路、民權路、公園路、興東路圍成方塊狀，路線簡單明瞭，整齊劃一的店面型式，不同以往傳統路邊攤的雜亂景象，成為當地逛街購物的中心，也帶動了周圍商圈的發展。



圖 7-1

民權路街景：熱鬧的羅東夜市，是遊客享受美食與購物的天堂。

羅東鎮地處蘭陽平原中心，交通發達，吸引各地美食在羅東鎮生根發展，除了販賣各種獨特風味的小吃外，蘭陽各地的美食也都能輕鬆品嚐得到。

除此之外，還有平價的服飾店、鞋店、小吃店等，商品應有盡有，尤其店家的親切服務，讓羅東夜市獲得全台灣「最友善夜市」的盛名。



圖 7-2 公園路上熱鬧的人潮。



圖 7-3 民生路兩側店家、攤商林立。

## 美食大會串

來到羅東夜市，你一定不能錯過各式各樣的夜市小吃！在這兒有聞名全台的蘭陽美食。

其中以肉羹番最為聲名遠播，以獨特風味的肉捲在國宴料理中打響名號，吸引各地遊客前往品嚐。



圖 7-4 龍鳳腿



圖 7-5 蔥油餅



圖 7-6 羊肉湯



圖 7-7 肉捲

來到羅東夜市，當然也不能錯過美味的甜點：包心粉圓、花生捲冰淇淋與豆花等點心，一年四季客人絡繹不絕。

上過國宴料理的糕渣，看起來涼涼的，吃到嘴中卻熱得燙口，有人說這象徵宜蘭人外冷內熱的性格。



圖 7-8 包心粉圓



圖 7-9 花生捲冰淇淋



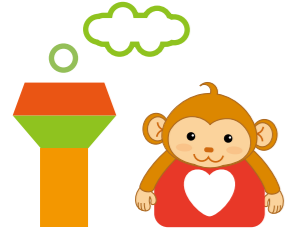
圖 7-10 豆花



圖 7-11 卜鴨

羅東  
小吃！





# 第八課

## 羅東鎮的休閒

## 景點與歷史建築

### 知名的休閒景點

親朋好友來到羅東鎮遊玩，你可以帶領他們認識羅東鎮知名



圖 8-1 中山公園內的涼亭景色



的景點，例如：  
中山公園內綠蔭盎然，有首任的「羅東街長」—「陳純精銅像」，還有一輛蒸汽火車頭，訴說著當年來回奔跑於土場與羅東之間的故事。

圖 8-2 功成身退的 2 號日製蒸汽火車頭，見證了太平山林場的伐木開發史。

羅東運動公園佔地 47 公頃，是結合運動與休憩的公園，主要分為運動設施、地形景觀、水流景觀與森林植栽四大部分，遠近馳名，成為吸引大批觀光客的景點。



圖 8-3 籃球場



圖 8-4 虹明湖



圖 8-5 望天丘



圖 8-6 綠色隧道





林業文化園區佔地約 20 公頃，結合了休閒、教育、文化的功能。園區內有自然生態區、歷史悠久的蒸汽火車頭與鐵路，還有環池步道等設施，寓教於樂，是觀光休閒的好去處。



圖 8-7 自然生態區



圖 8-8 蒸汽火車頭



圖 8-9 環池步道

## 悠久的歷史建築

羅東鎮有不少悠久的歷史建築。北成聖母升天堂，造型獨特，設計構想來自義大利籍的謝神父，是天主教信徒禱告的場所。

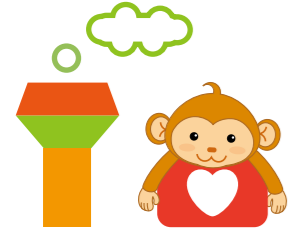
羅東聖母醫院耶穌聖心堂位於羅東聖母醫院內，建築物保存良好，仍作為教堂使用。



圖 8-10  
在造型上以尖拱、扶壁、柱、方尖飾表現出哥德式教堂之風格。



圖 8-11  
民國 51 年興建完成，作為靈醫公會與修女舉行宗教儀式的場所。



# 第九課

## 羅東鎮的

## 特色節慶

### 藝穗節的由來

有鑑於英國愛丁堡藝穗節與法國亞維儂藝術節的成功，同時配合宜蘭縣舉辦的「國際童玩藝術節」，在每年的七、八月份，由羅東鎮公所籌劃辦理「羅東藝穗節」活動，聯合各社區居民與藝文工作者，共同參與這盛大的嘉年華會，讓所有人人都能認識這個美麗的羅東小鎮。



圖 9-1 社區民眾展現不同以往的精神，散發羅東人民的熱情與活力。



每年藝穗節活動，除了以「林業文化」為主題概念外，也匯集各領域藝術，規劃一系列藝文展演活動，以加強鎮民對羅東鎮的認同，並激發參與公共事務的熱情。

身為羅東鎮的一份子，你會如何在今年的羅東藝穗節展現自己的熱情與活力，留下深刻的體驗與回憶呢？



圖 9-2 中崙山公園內藝穗節的裝置藝術。



## 三月三 大拜拜

農曆三月初三的「帝爺生」是玄天上帝的誕辰，也是宜蘭縣羅東鎮一年一度的敬神活動。

以前每逢帝爺生，羅東鎮家家戶戶酒菜無限，後來因為過於浪費一度停辦；現在為了傳承節慶的精神，結合夜市特色小吃，舉辦「辦桌活動」，賦予傳統節慶新的生命。



圖 9-3

羅東鎮100年三月三帝爺生活動海報

家鄉的節慶活動有其由來與意義，我們可以從中了解先人的智慧與生活經驗。近年來更帶動了經濟的繁榮，促進了地方的觀光，也給羅東鎮帶來新的氣象，帶領鎮民體驗多元的生活型態。

## 羅東之歌

作曲：潘芳烈

古早古早我阿公有提起  
羅東佔在宜蘭最好的地理  
繁華的生意人潮滿滿是  
公園是全台灣最美  
古早古早我阿媽有說起  
羅東的人古意各阿撒里

這塊土地可以让你享受著真爽的空气

歡迎來羅東逛夜市山珍甲海味呼你欲呷欲順嘴

歡迎來羅東感受人情味呼你心情開開笑微微

祝你平平安安快樂過日子

歡迎來羅東逛夜市山珍甲海味呼你欲呷欲順嘴

歡迎來羅東感受人情味呼你心情開開笑微微

祝你平平安安快樂過日子



# 第十課 愛我家鄉

## 守護家園

2010年10月21日的梅姬颱風，造成宜蘭縣嚴重的水患，災情十分慘重。所以我們要維護家園的環境，平時就要做好水土保持的工作，才能永續經營。



圖 10-1 梅姬颱風造成慘重災情。



圖 10-2 颱風後的山坡地面目全非，道路中斷。

## 美麗新天地

羅東鎮有許多原住民及客家人民，豐富了我們的文化，讓生活更多采多姿；此外越來越多的異國婚姻使得其他國籍的人來到羅東，我們也要認識他們的文化，也要尊重他們的信仰。



圖 10-3 新住民表揚活動。

羅東鎮的社區營造各具特色，尤其社區內居民的活力及向心力，在藝術節的踩街活動中，更是發光發熱。我們應該學習這樣的精，讓家園更美好。

寫出你這學期的學習心得吧.....



圖 10-4 社區居民熱情參與活動



圖 10-5 花車樣式精美



圖 10-6 居民創意十足



圖 10-7 學校團體一同參與

---

---

---

---

---

---

---

---

---

---

---

---





發行人：

宜蘭縣政府教育處

總編輯：

國教輔導團 社會學習領域

編輯小組：

羅東鎮：劉珀伶校長、朱祥燕老師、童士芬老師、陳彥穎老師、洪逸馨老師

諮詢委員：

秦葆琦教授：國家教育研究院研究員  
莊文生老師：蘭地文史工作室負責人  
朱堯麟老師：宜蘭縣光復國小教師

書名：

我愛羅東

發行所：

宜蘭縣國民教育輔導團

地址：

宜蘭縣民權路一段 36 號

電話：

03-9332798

排版印刷設計：

**意思** 創意整合行銷  
IDEAS MEANINGFUL COMMUNICATION



2015 年 10 月出版 版權所有 翻印必究

