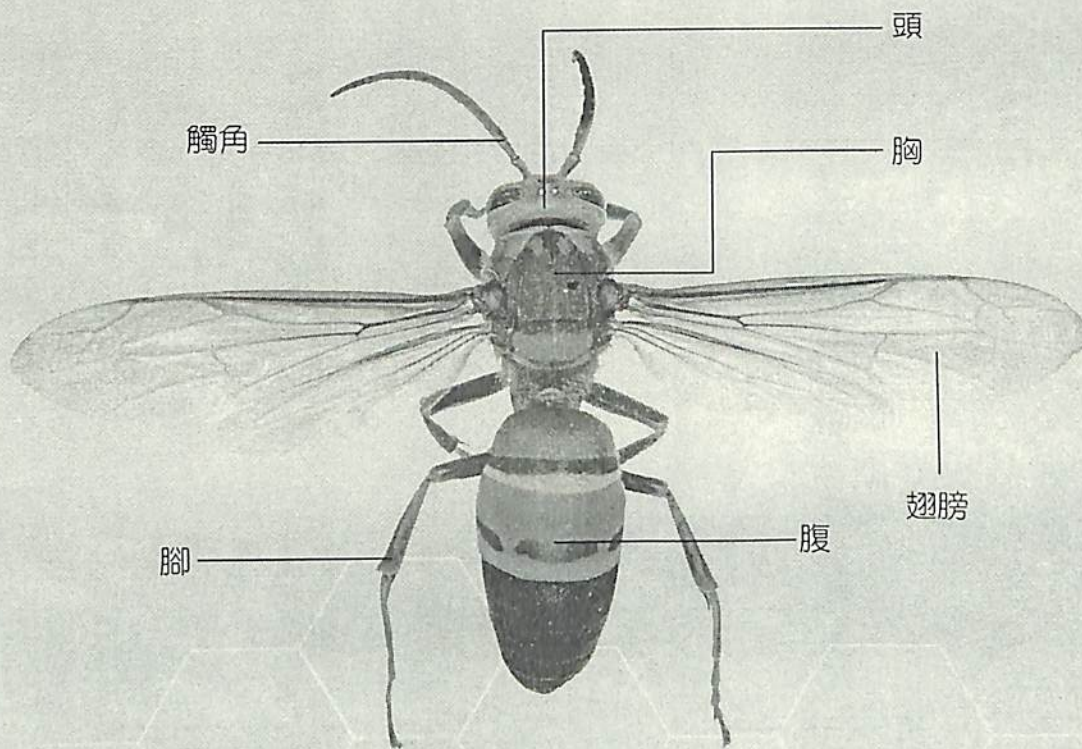




第一關 胡蜂的長相

有一隻神氣的胡蜂正準備外出尋找獵物，這是它完整的身體構造。



一、在觀察的過程中，你發現胡蜂的身體可分為 頭、腹 和 胸部 等三部分，有 1 對觸角、1 對翅膀以及 6 隻腳。



2



白面捲尾猴

蜘蛛猴

尾巴像第五隻手，
可以單手吊在樹
上。會拿樹枝打
人。

我的肩膀、背部有
白色的毛，看起來
像披肩。

面部、喉部都是白
色的，其餘是黑
色，尾巴平常會捲
起來。

口鼻黑色，眼耳喉
部頸側面是白色，
眼大耳大，尾長可
繞脖子。



黑白疣猴

松鼠猴



第二站 人氣動物票選大會

好多可愛動物陸續出場了！看看牠們的外形特徵和解說牌，把正確的動物圖片連起來，就能認識牠啦！

一、各地家畜動物：牠們對人類的食、衣、住、行有重大貢獻，也可以說是人類的「衣食父母」。



駱馬



家驢

學學牠的叫聲。走路時同手同腳，是南美洲印地安人不可缺少的動物。

耳朵又大又長，蹄又窄又長，叫聲大、脾氣固執，可以幫忙載貨拉車。

早期和移民一起到臺灣來，數量稀少，已被列入保育類動物。

從安地斯山來的可愛動物，有長長的睫毛，全身都有很高的商業價值。



臺灣黑山羊



羊駝

大貓熊觀察篇

1. 請問展場內有哪些設施提供大貓熊使用？

1. 水池 2. 靠背用木頭
 3. 休憩平台 4. 竹子餵食器



2. 請問你看到大貓熊在做什麼？

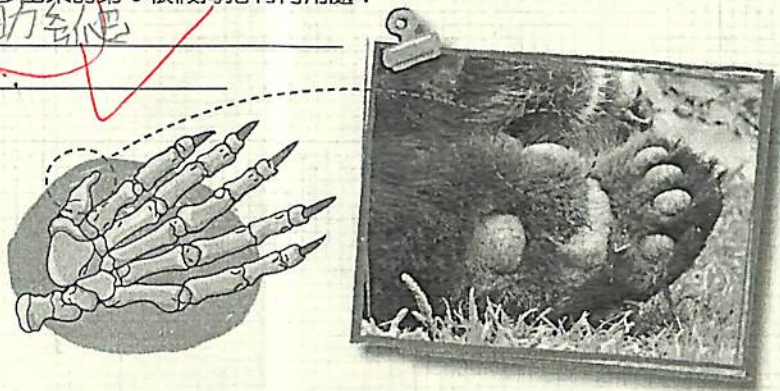
大貓熊一天中幾乎有一半時間在進食，剩下的時間則在睡覺。
 有時你可以看到大貓熊有其他活動，例如爬樹或標示領域（以臀部在樹幹或石頭上摩擦）。



其他 _____

3. 大貓熊的前掌有 5 隻手指和 1 個手腕骨演化而成的「假拇指」。請觀察這多出來的第 6 根假拇指有何用處？

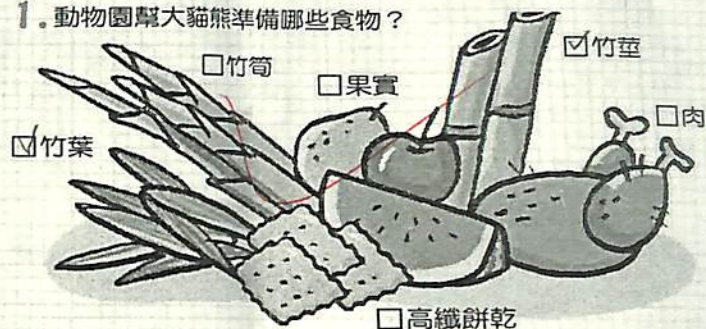
A: 幫助抓握



大貓熊菜單篇

3

1. 動物園幫大貓熊準備哪些食物？



2. 竹子是大貓熊最主要的食物來源，請勾出你觀察到大貓熊取食竹子的那一部份？（可複選）

1. 竹葉 2. 竹筍 3. 竹莖

記錄季節：

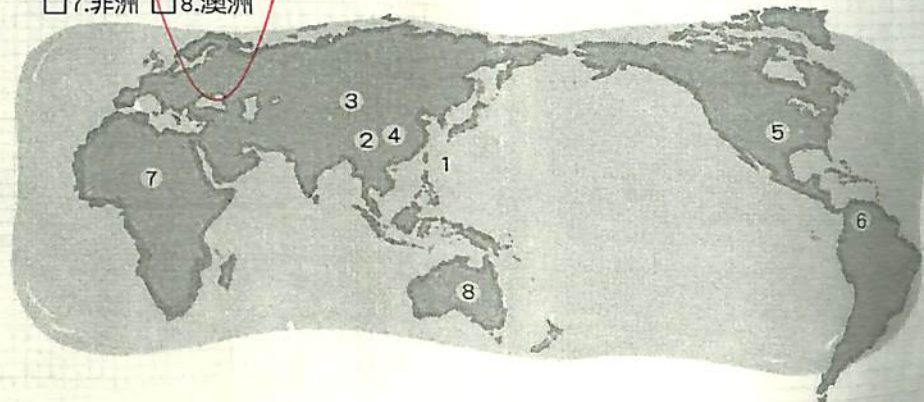


大貓熊棲地篇



1. 你知道野外大貓熊的棲地在哪裡嗎？請選擇正確的數字。

1. 亞洲（臺灣） 2. 亞洲（中國四川省） 3. 亞洲（中國甘肅省）
 4. 亞洲（中國陝西省） 5. 北美洲（美國） 6. 中南美洲
 7. 非洲 8. 澳洲



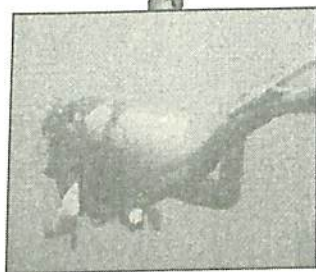


第二關 誰是水中高手

昆蟲適應環境的能力很強，有些昆蟲擁有獨特的水中生活方式，真令人羨慕，所以人類甚至還模仿昆蟲呢！請先認識昆蟲的名稱，再連連看，哪種水上活動的用具分別和哪種昆蟲的外形構造很類似？



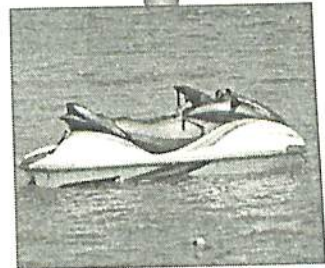
大豉甲
水黽
負子蟲
紅娘華
龍虱



潛水

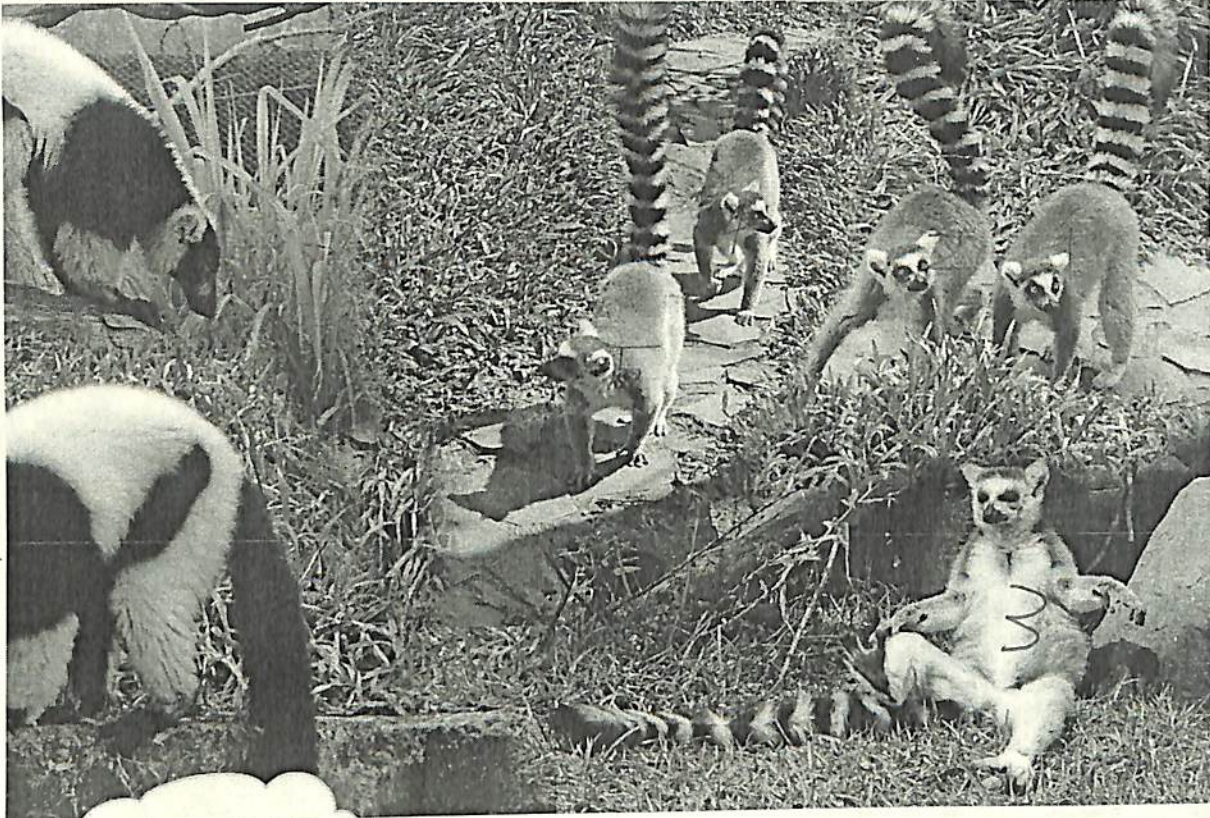


浮潛



水上摩托車

洋過海來到臺北。動物園為牠們設計一個牠們！



有黑色絨毛圍巾般的尾巴

有一條黑白相間的尾巴

主要在地上活動

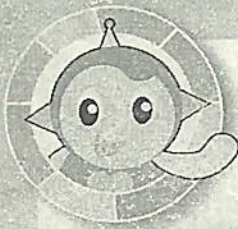
叫聲大又奇怪，很嚇人，但很溫和。

是 5 隻 狐猴，共觀察到 5 隻。

挑食又神經質

看看狐猴來自什麼樣的地方？牠們可都是珍貴的保育類動物呵！

馬達加斯加島



第一站 拜訪保育大使無尾熊

這裡住著遠從澳洲來的保育大使——無尾熊，現在就請牠們自我介紹，一起來認識這些遠渡重洋的嬌客。

一、無尾熊報報

下面是無尾熊的自我介紹，其中有幾隻還沒睡醒，所以資料沒寫清楚，請你幫牠們把資料補齊。

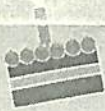
● 無尾熊一館

派翠克 (Patrick)



性別：

男



生日：

西元1997年

9月8日



奶茶 (Matty)



性別：

女

出生地：



澳洲·庫倫賓

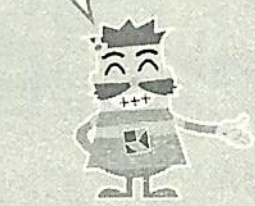


台北



7

你知道嗎？



西元1999年8月，哈雷和派翠克帶著保育教育的使命，從澳洲來到臺灣；西元2001年9月，麗琪和夏娃也來了。



在工作人員的努力照顧下，派翠克與麗琪平安生下Q比及Q弟，現在，牠們都是動物園的人氣王，廣受大家的喜愛與歡迎。

● 無尾熊二館

麗琪 (Ligi)

性別：♀



生日
西元1997年
7月17日
九歲

夏娃 (Eva)

性別
♀
女



生日
西元1997年
9月1日
九歲

珍珠 (Pearl)

性別
♂
女



生日
西元2000年
1月
16歲

Q比 Q弟 (你看到的是哪一位)

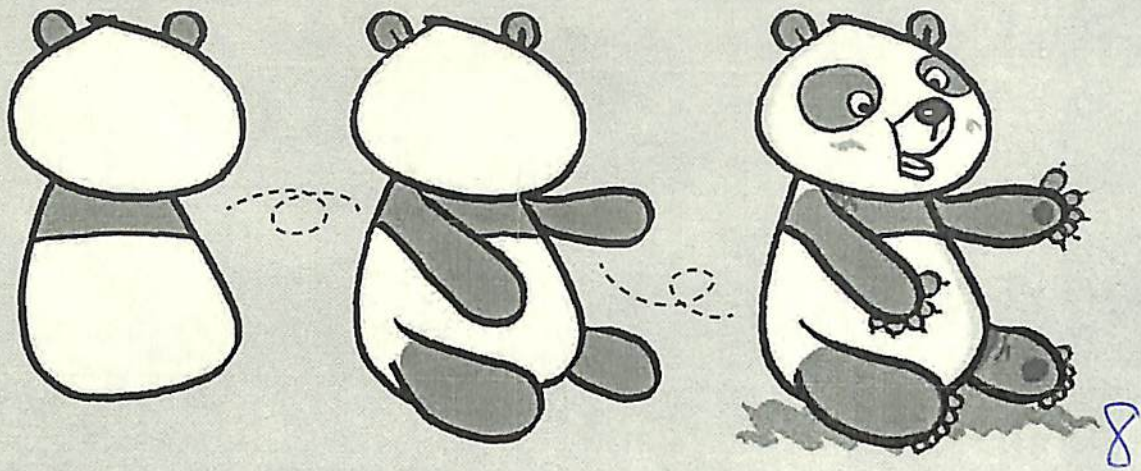
性別：♂
爸爸是
男



出生地：
 澳洲·庫倫賓
 台北

你能分辨出誰是誰嗎？要怎樣才能認識牠們呢？





★大貓熊好可愛，請你動手跟著畫畫看。



- ◆文字編輯：唐欣潔
- ◆照片提供：陳玉燕、詹德川
- ◆繪圖與版面設計：黃麗珍

無尾熊 Q & A

園區內最有人氣的麗琪小姐，應全國無尾熊粉絲 (Fans) 的請求舉辦記者會！快來看看小記者們問了些什麼？

一、麗琪小姐將利用解說牌回答，請小朋友幫忙把答案寫在下面。

Q：全世界只有澳洲才有無尾熊嗎？

A：不是 ✓

Q：你們是熊的家族嗎？

A：是 ✓

Q：你們是有袋動物嗎？

A：是 ✓

Q：你們只吃尤加利樹的葉子嗎？

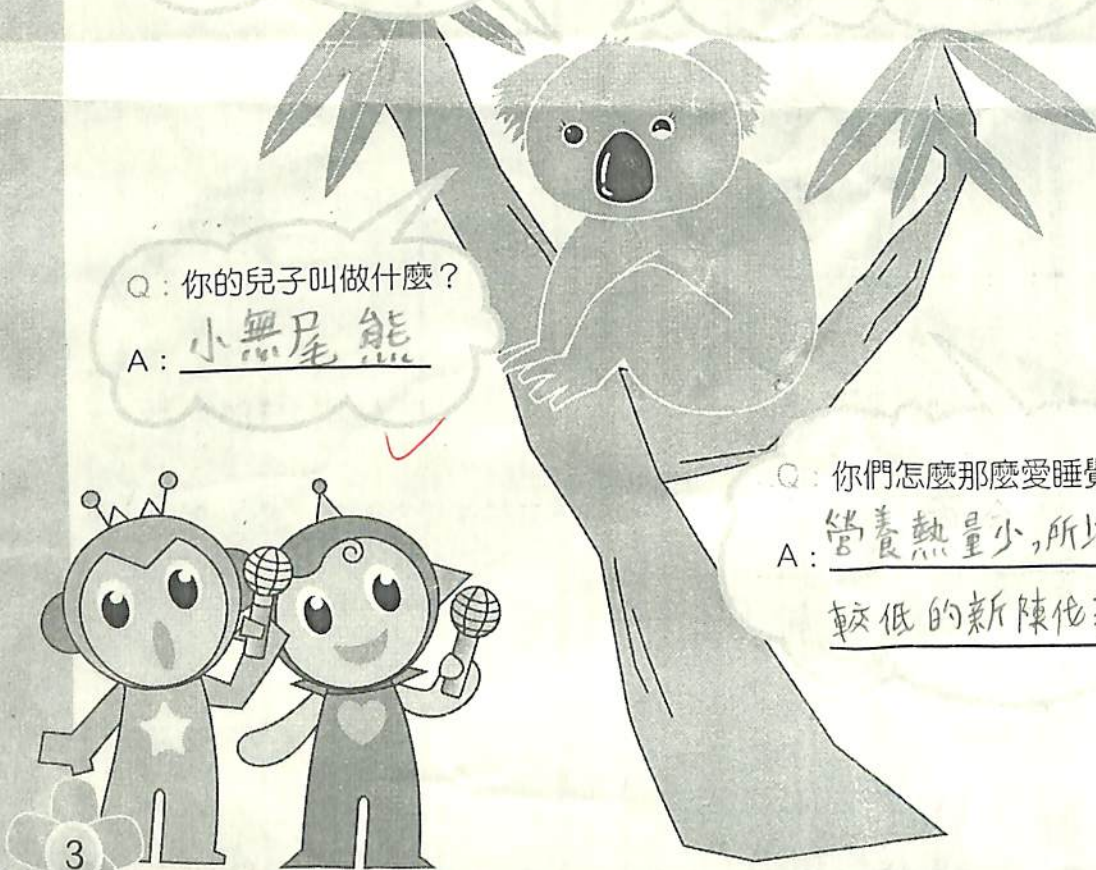
A：不是 ✓

Q：你的兒子叫做什麼？

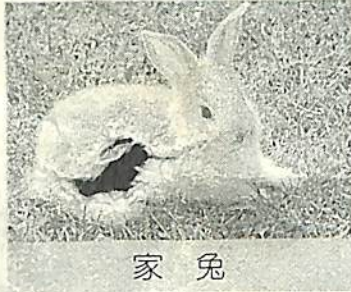
A：小無尾熊 ✓

Q：你們怎麼那麼愛睡覺？

A：營養熱量少，所以只要較低的新陳代謝和很多的睡眠。 ✓



二、可愛的寵物



家兔



紅領綠鸚鵡

皮毛柔軟、濃密，
耳朵長，尖端顏色
深。有兩對門牙。

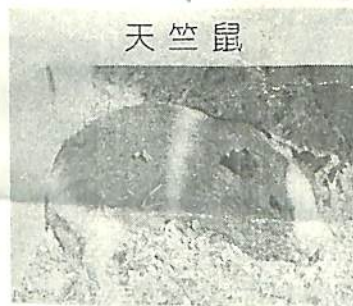
皮毛柔軟、光滑，
腿短、耳短，圓圓
胖胖有點像小豬。

體型嬌小、可愛，
歌聲婉轉動聽，只
有公鳥會唱歌。

長長尾巴、紅紅嘴
巴。都是一家人，
羽毛顏色很多種。



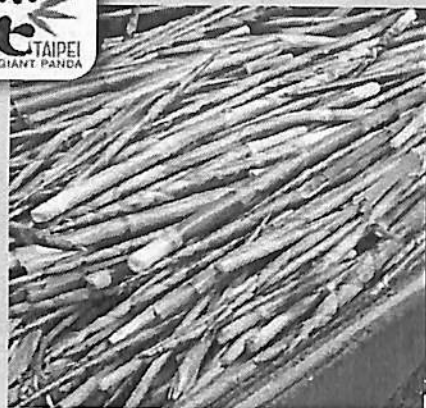
金絲雀



天竺鼠



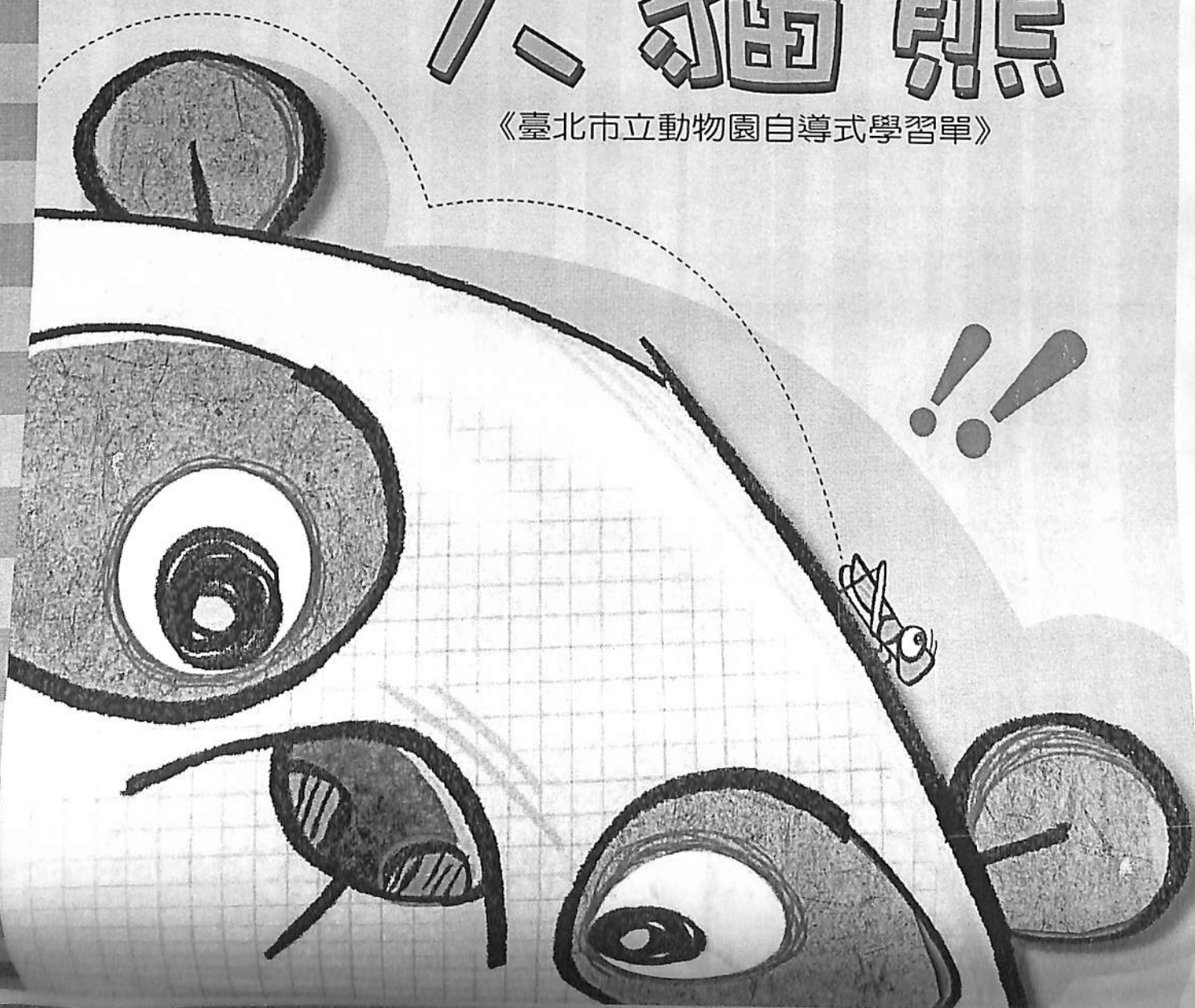
Taipei Zoo



遇見 Meet Giant Panda

大貓熊

《臺北市立動物園自導式學習單》



2. 大貓熊棲地探索：

在大貓熊野外居住的森林中也有一些鄰居，請你在這個森林中搜尋，利用地圖上提供的各種線索找出大貓熊和這些共域動物的活動位置。



扭角羚 Takin

習性：

- 體型大型的牛科動物，白天呈小群活動



川金絲猴

Golden Snub-nosed Monkey

習性：

- 在樹冠層成群活動
- 取食時發出雜亂的喧鬧聲和折斷樹枝的聲音



大貓熊 Giant Panda

習性：

- 取食時將竹子剝皮，並散落一地
- 會在樹幹上留下剝樹皮的痕跡和氣味以標示活動領域
- 排出的糞便大顆、形狀略成橢圓形，可以看見許多竹子的纖維



1 地上有一個由樹葉構成的動物巢穴



2 聞到類似牛群的騷味，地上留有大型的蹄印



3 地上散落一些被啃過的竹莖、竹葉



4 數十粒小堆呈圓形或橢圓形的糞便



7 聽到一群吵鬧和折斷樹枝的聲音



8 樹幹上有爪痕狀的剝皮痕跡和深色的污跡



6 小顆、卵形的糞便



小貓熊 Red Panda

習性：

- 取食竹子，糞便小顆呈卵形



9 地上發現大顆、略呈橢圓形，由竹子纖維組成的糞便



狼 Wolf

習性：

- 捕食中小型哺乳類



亞洲黑熊

Asian Black Bear

習性：

- 利用樹葉在地上做窩



水鹿 Sambar

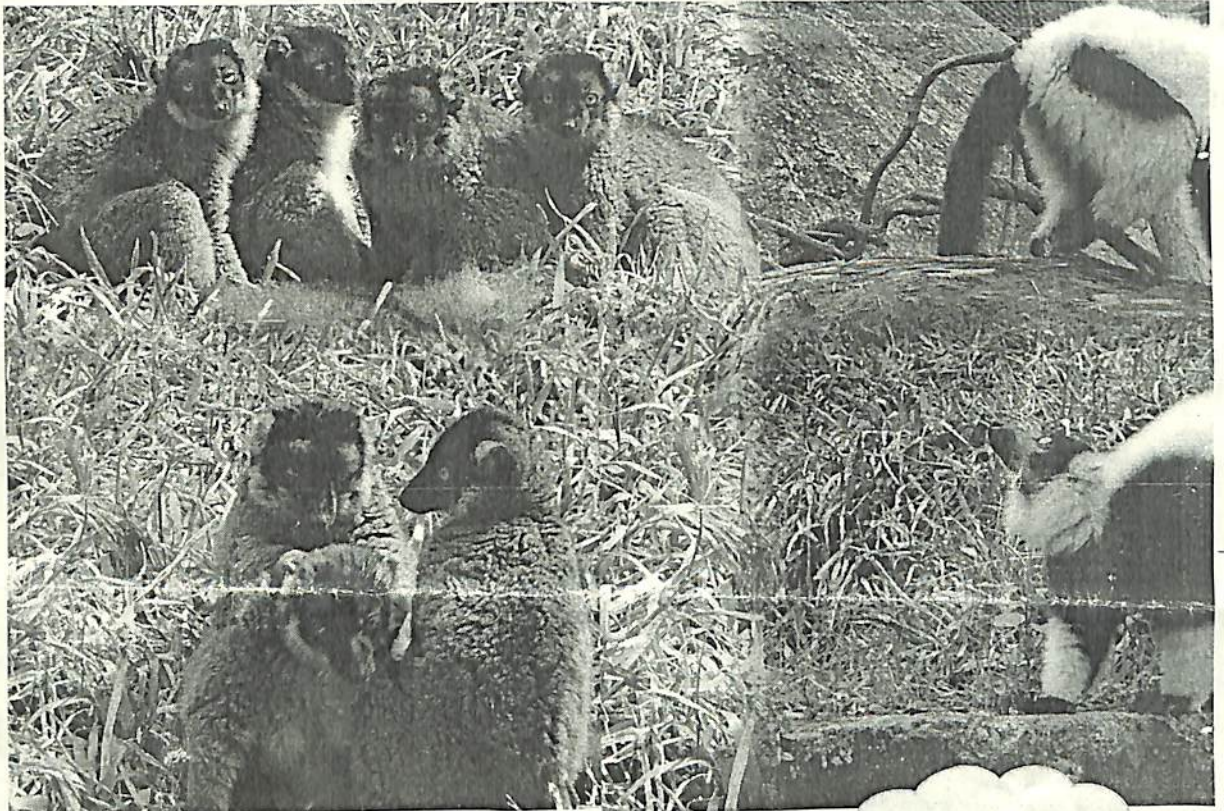
習性：

- 夜間呈小群活動，糞便數十粒成小堆狀分散各處



第三站 馬達加斯加的可愛寶貝

這裡有一群從馬達加斯加島來的貴客——狐猴家族，漂特別的家，希望牠們在這裡能快樂安居。走，現在就一起進去認識



一、觀察小窗

眼睛像是孫悟空的火眼金睛

一直都在樹上或在網子上盪來盪去

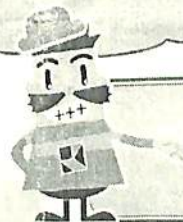
全身毛茸茸的

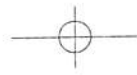
是 赤眉 狐猴，共觀察到 7 隻。

和不同群避不見面

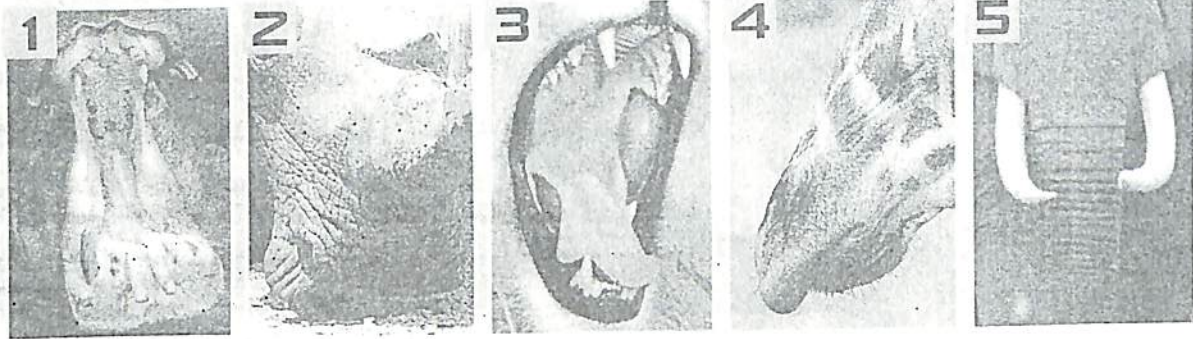
是 王冕尾 狐猴，共觀察到 2 隻。

請你仔細閱讀看上面的資料





線索三 這是誰的嘴？



動物	線索
非洲象	
獅子	
白犀牛	
長頸鹿	
河馬	

線索一

線索二

線索三

1 ✓

1 ✓

5 ✓

5 ✓

2 ✓

3 ✓

4 ✓

4 ✓

2 ✓

3 ✓

5 ✓

4 ✓

2 ✓

4 ✓

1 ✓

二、根據以上線索，說一說哪些是草食性動物？哪些是肉食性動物？

牠們有什麼不同？

草食性：非洲象、白犀牛、長頸鹿、河馬
肉食性：獅子

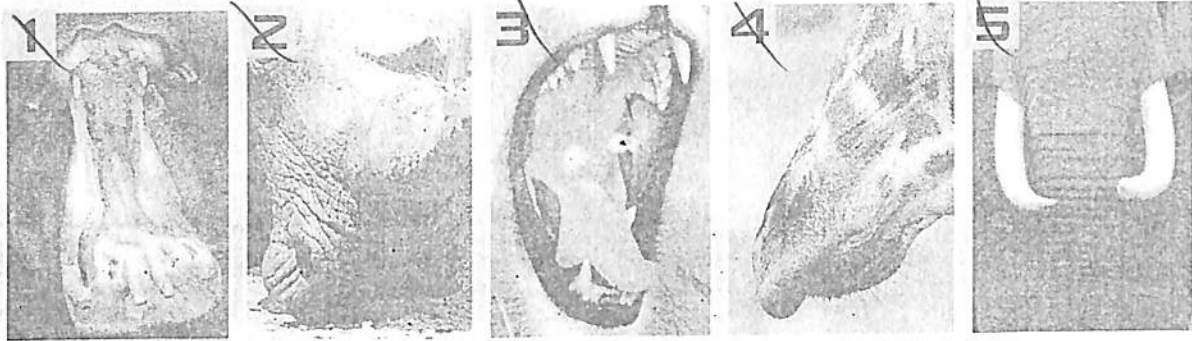
貓頭





第2組

線索三 這是誰的嘴？



動物	線索	線索一	線索二	線索三
非洲象		1 ✓	1 ✓	5 ✓
獅子		5 ✓	2 ✓	3 ✓
白犀牛		4 ✓	3 ✓	2 ✓
長頸鹿		3 ✓	5 ✓	4 ✓
河馬		2 ✓	4 ✓	1 ✓

二、根據以上線索，說一說哪些是草食性動物？哪些是肉食性動物？

牠們有什麼不同？草食性的有：非洲象、白犀牛、長頸鹿、河馬

肉食性的有：獅子

差別在草食性動物沒有犬齒





線索三 這是誰的嘴？



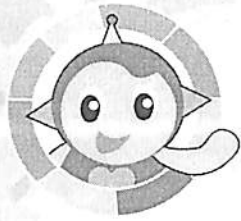
動物	線索
非洲象	
獅子	
白犀牛	
長頸鹿	
河馬	

線索一	線索二	線索三
1 ✓	1 ✓	5 ✓
5 ✓	2 ✓	3 ✓
4 ✓	3 ✓	2 ✓
3 ✓	5 ✓	4 ✓
2 ✓	4 ✓	1 ✓

二、根據以上線索，說一說哪些是草食性動物？哪些是肉食性動物？牠們有什麼不同？

草食性動物：非洲象、白犀牛、長頸鹿、河馬
 肉食性動物：獅子

劉力維



第二站 人類的近親

原來猿猴和人類都是哺乳動物的靈長類呢！請仔細觀察猿猴世界裡的朋友，你會發現牠們有許多行為和人類很像呵！



一、說一說，黑猩猩和猴子誰比較接近人類？為什麼？

二、眾猿猴的亮相時間！

請你仔細看清楚下面眾猿猴的特徵，並在括弧內寫出一項特別的地方。

1. 彩面山魈



2. 金剛猩猩



3. 東非狒狒 ✓



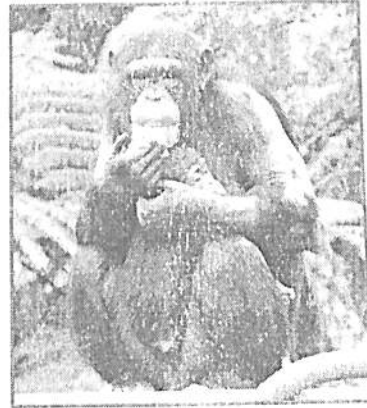
(臉是水滴形狀)

4. 紅猴



(世界最大的靈長動物)

5. 黑猩猩



(交配時會)

和其他貓打加木。

(跑的比人類快)

(頭和身體的比例差交大)

三、牠們誰是猿？誰是猴子？

請將上面的代號填寫在正確的空格裡。

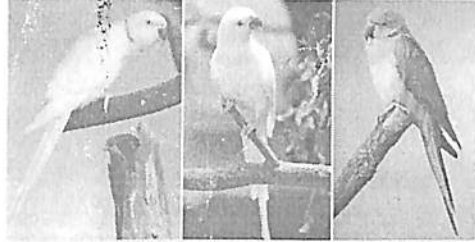
猿： 1, 2, 3, 5 。 猴子： 4 。



二、可愛的寵物



家兔



紅領綠鸚鵡

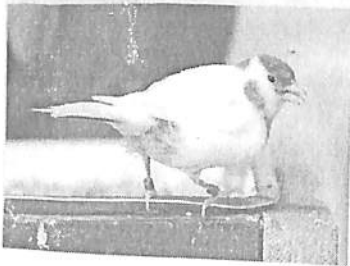
皮毛柔軟、濃密，
耳朵長，尖端顏色
深。有兩對門牙。

皮毛柔軟、光滑，
腿短、耳短，圓圓
胖胖有點像小豬。

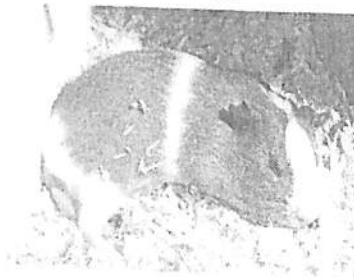
體型嬌小、可愛，
歌聲婉轉動聽，只
有公鳥會唱歌。

長長尾巴、紅紅嘴
巴。都是一家人，
羽毛顏色很多種。

金絲雀



天竺鼠





白面捲尾猴



蜘蛛猴

尾巴像第五隻手，
可以單手吊在樹
上。會拿樹枝打
人。

我的肩膀、背部有
白色的毛，看起來
像披肩。

面部、喉部都是白
色的，其餘是黑
色，尾巴平常會捲
起來。

口鼻黑色，眼耳喉
部頸側面是白色，
眼大耳大，尾長可
繞脖子。

黑白疣猴



松鼠猴



無尾熊 Q & A

園區內最有人氣的麗琪小姐，應全國無尾熊粉絲 (Fans) 的請求舉辦記者會！快來看看小記者們問了些什麼？

一、麗琪小姐將利用解說牌回答，請小朋友幫忙把答案寫在下面。

Q：全世界只有澳洲才有無尾熊嗎？

A：對

Q：你們是熊的家族嗎？

A：不是

Q：你們是有袋動物嗎？

A：是

Q：你們只吃尤加利樹的葉子嗎？

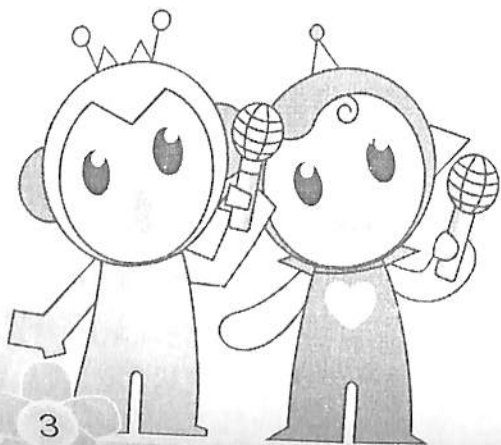
A：對

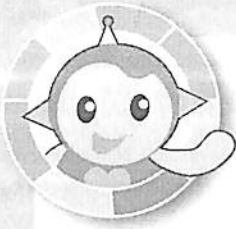
Q：你的兒子叫做什麼？

A：koala

你們怎麼那麼愛睡覺？

A：因為睡覺可以
排毒





第一站 拜訪保育大使無尾熊

這裡住著遠從澳洲來的保育大使——無尾熊，現在就請牠們自我介紹，一起來認識這些遠渡重洋的嬌客。

一、無尾熊報報

下面是無尾熊的自我介紹，其中有幾隻還沒睡醒，所以資料沒寫清楚，請你幫牠們把資料補齊。

無尾熊一館

派翠克 (Patrick)

♀♂ 性別：
♂

🎂 生日：
西元1997年
9月8日



奶茶 (Matty)

性別：

出生地：

澳洲·庫倫賓

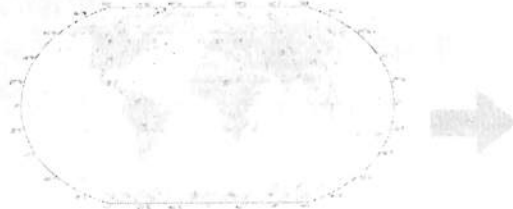
台北



你知道嗎？



西元1999年8月，哈雷和派翠克帶著保育教育的使命，從澳洲來到臺灣；西元2001年9月，麗琪和夏娃也來了。



在工作人員的努力照顧下，派翠克與麗琪平安生下Q比及Q弟，現在，牠們都是動物園的人氣王，廣受大家的喜愛與歡迎。

● 無尾熊二館

麗琪 (Ligi)

性別：♀



生日

西元1997年
7月17日

11 歲

夏娃 (Eva)

性別
♀



生日

西元1997年
9月1日

10 歲

珍珠 (Pearl)

性別
♀



生日

西元2000年
1月

7 歲

Q比 Q弟 (你看到的是哪一位)

性別：♂
爸爸是

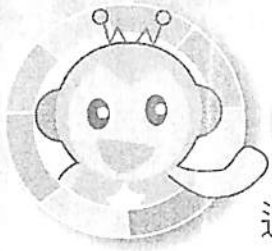
派翠克

出生地：

澳洲·
庫倫賓

台北





第一站 來自非洲的「大朋友」

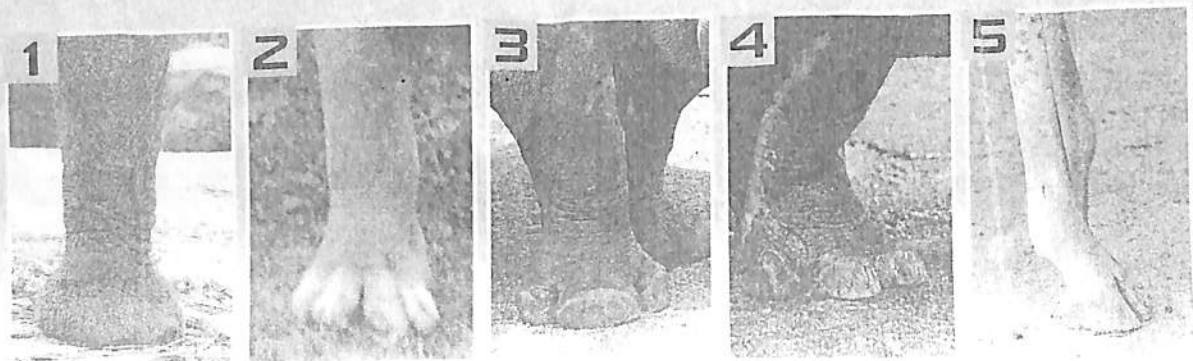
這裡的大型動物們，都是從遙遠的非洲來到臺北市立動物園。非洲是一塊古老的陸地，有世界最龐大的動物族群，種類豐富，數量也很壯觀，所以叫做「野生動物王國」。

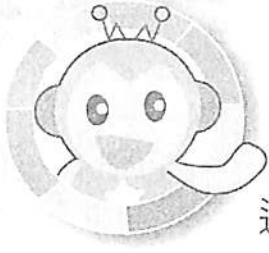
一、占地六公頃的非洲區中，有哪些大朋友住在這裡？看一看下面各種線索，猜一猜牠們是誰？並將線索填寫在下頁表格中。

線索一 這是形容誰的特徵？

- | | |
|--|--|
| <p>1 頭大脖子短、腳圓短又平、門牙特長、鼻子像水管、耳朵超大、陸地動物牠最大。</p> | <p>2 身體像圓筒、腿兒短短嘴巴寬、兩棲游泳又潛水、吃草食量大。</p> |
| <p>3 世界動物牠最高、膽小緊張又不安、舌頭捲葉吃在行、腿長快跑不易彎。</p> | <p>4 2000公斤體重靠肉墊、鼻上大角最特別、嘴唇寬平好食草、大近視卻跑得快。</p> |
| <p>5 世界貓科數第一、掩蔽前進一掌擊、咬住咽喉難抵擋、動物世界牠稱王。</p> | |

線索二 這是誰的腳？





第一站 來自非洲的「大朋友」

這裡的大型動物們，都是從遙遠的非洲來到臺北市立動物園。非洲是一塊古老的陸地，有世界最龐大的動物族群，種類豐富，數量也很壯觀，所以叫做「野生動物王國」。

一、占地六公頃的非洲區中，有哪些大朋友住在這裡？看一看下面各種線索，猜一猜牠們是誰？並將線索填寫在下頁表格中。

線索一 這是形容誰的特徵？

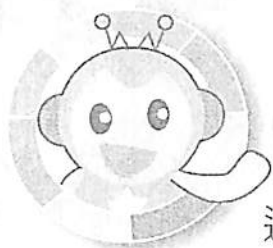
- | | |
|--|--|
| <p>1 頭大脖子短、腳圓短又平、門牙特長、鼻子像水管、耳朵超大、陸地動物牠最大。</p> | <p>2 身體像圓筒、腿兒短短嘴巴寬、兩棲游泳又潛水、吃草食量大。</p> |
| <p>3 世界動物牠最高、膽小緊張又不安、舌頭捲葉吃在行、腿長快跑不易彎。</p> | <p>4 2000公斤體重靠肉墊、鼻上大角最特別、嘴唇寬平好食草、大近視卻跑得快。</p> |
| <p>5 世界貓科數第一、掩蔽前進一掌擊、咬住咽喉難抵擋、動物世界牠稱王。</p> | |

線索二 這是誰的腳？





第3組



第一站 來自非洲的「大朋友」

這裡的大型動物們，都是從遙遠的非洲來到臺北市立動物園。非洲是一塊古老的陸地，有世界最龐大的動物族群，種類豐富，數量也很壯觀，所以叫做「野生動物王國」。

一、占地六公頃的非洲區中，有哪些大朋友住在這裡？看一看下面各種線索，猜一猜牠們是誰？並將線索填寫在下頁表格中。

線索一 這是形容誰的特徵？

- | | |
|--|--|
| <p>1 頭大脖子短、腳圓短又平、門牙特長、鼻子像水管、耳朵超大、陸地動物牠最大。</p> | <p>2 身體像圓筒、腿兒短短嘴巴寬、兩棲游泳又潛水、吃草食量大。</p> |
| <p>3 世界動物牠最高、膽小緊張又不安、舌頭捲葉吃在行、腿長快跑不易彎。</p> | <p>4 2000公斤體重靠肉墊、鼻上大角最特別、嘴唇寬平好食草、大近視卻跑得快。</p> |
| <p>5 世界貓科數第一、掩蔽前進一掌擊、咬住咽喉難抵擋、動物世界牠稱王。</p> | |

線索二 這是誰的腳？

