

宜蘭縣政府  
教育處

# 宜蘭縣技職教育推動 與未來展望



宜蘭縣政府  
Yilan County Government



## 綱 要

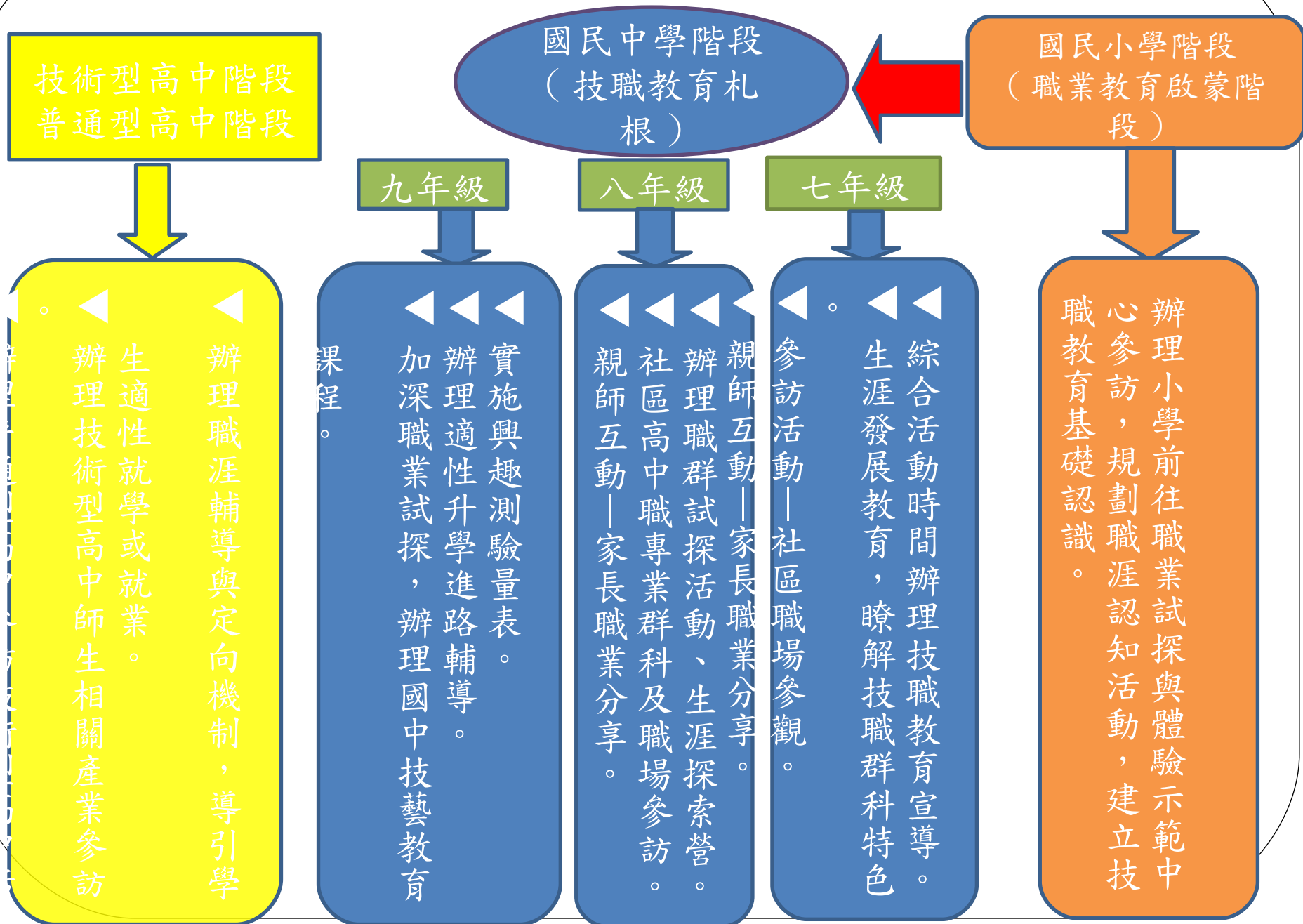
- 一、前言
- 二、現況說明
- 三、推動策略及成果
- 四、未來展望



# 宜蘭縣教育藍圖



# 本縣技職教育推動策略架構圖



# 國民中學技藝教育理念與目標

多元智能  
適性發展



```
graph TD; A((多元智能  
適性發展)) --> B((規劃一系列  
職群試探課程，  
建立實作教學  
輔導機制。)); A --> C((瞭解工作職  
場實際狀況  
進而規劃未來  
生涯進路之  
選擇及發展。)); A --> D((協助學生從  
技能導向學  
習中，發掘  
自我興趣與  
潛能。));
```

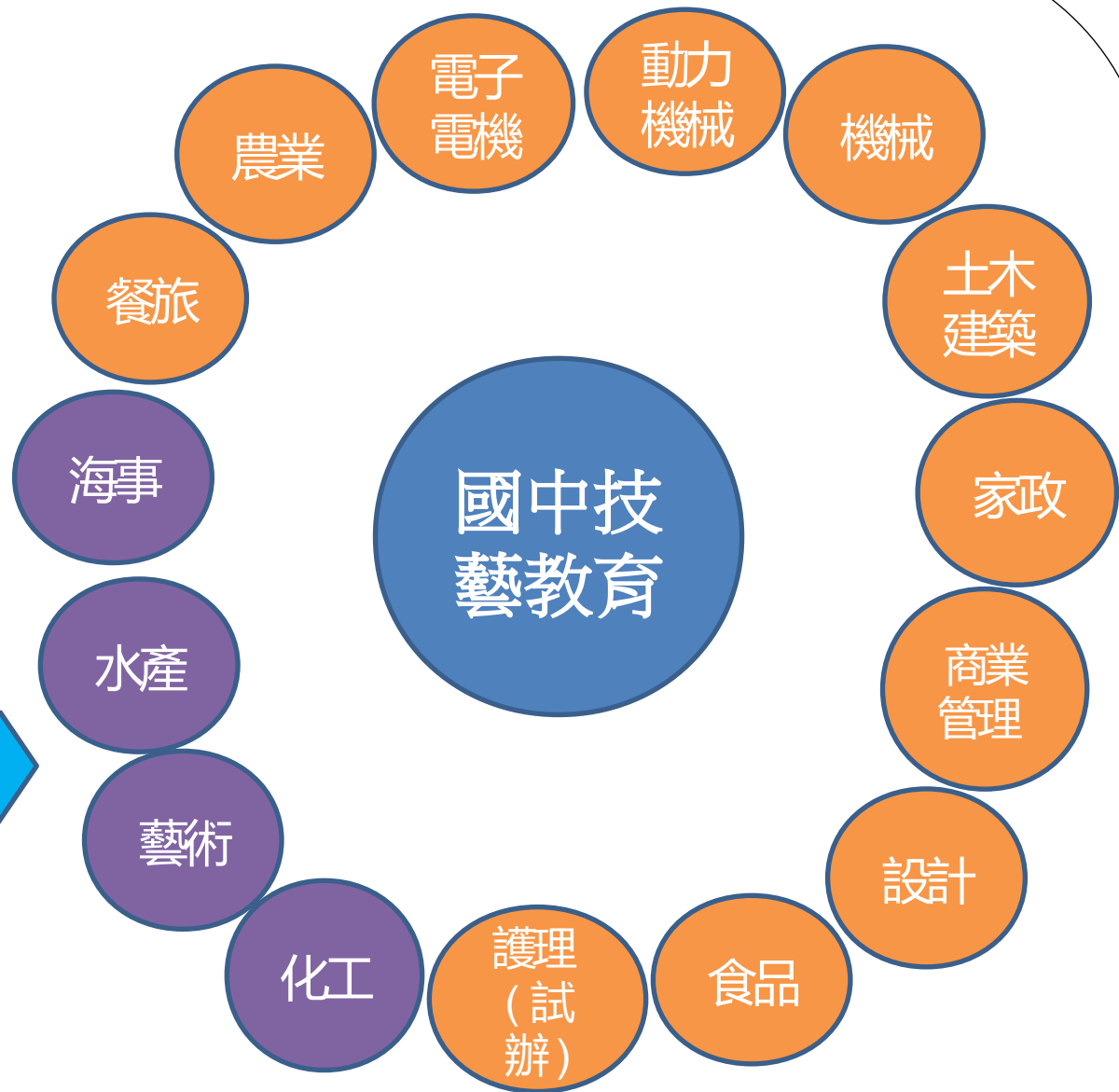
規劃一系列  
職群試探課程，  
建立實作教學  
輔導機制。

瞭解工作職  
場實際狀況  
進而規劃未來  
生涯進路之  
選擇及發展。

協助學生從  
技能導向學  
習中，發掘  
自我興趣與  
潛能。

# 技藝教育 15 職群

108 學年本縣開辦 15  
職群  
26 校國中辦理





# 技藝教育推動現況



共 990 位學生選習



# 農業職群 上課情形







餐旅職群  
上課情形



護理職群上課情形



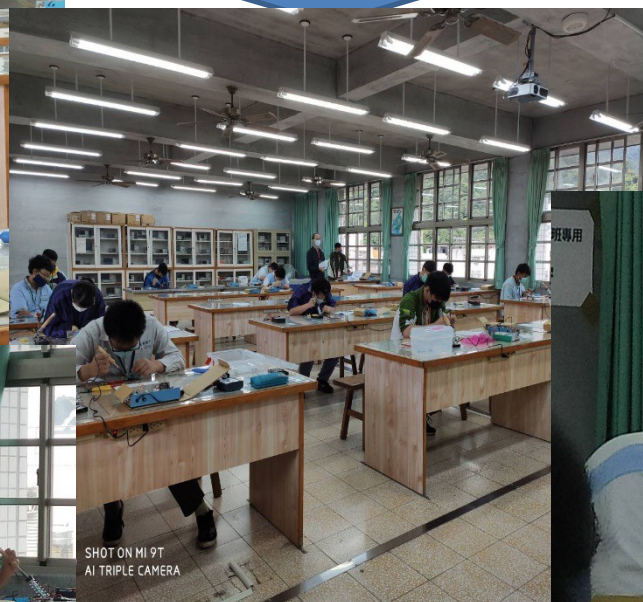
# 技藝教育推動現況

108 學年度本縣 2 校辦理



# 108 學年度國中技藝競賽

電子電機組 ~ 電子組  
承辦學校：國立蘇澳海事





宜蘭縣 108 學年度  
國中技藝教育課程技藝競賽

動力機械職群、機械職群  
電機電子職群、土木建築職群

競賽程序配當表：

時間	內容	地點
13:00~13:15	報到	樂群樓 1F 電梯前廣場
13:30~14:00	線上學科測試(20min)	樂群樓 6F 資訊科
14:00~14:10	移動至術科場地	
14:10~14:40 (30min)	術科試題及評分標準說明、抽 籤與器具材料檢查、崗位熟悉	各承辦科
14:40~16:20	科術(100min)	
16:20~16:30	個人工作崗位清理	

上述細部流程仍以各承辦職群競賽場地現場公告為主

承辦單位：國立羅東高工 敬啟

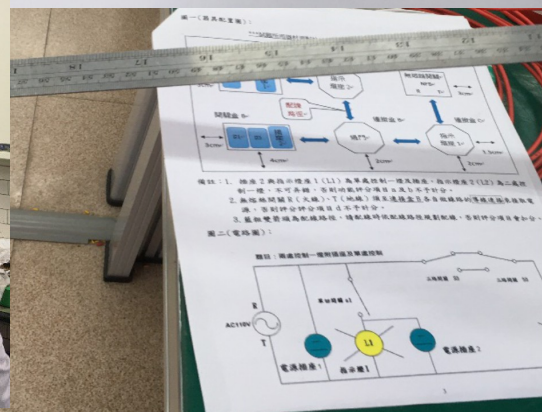
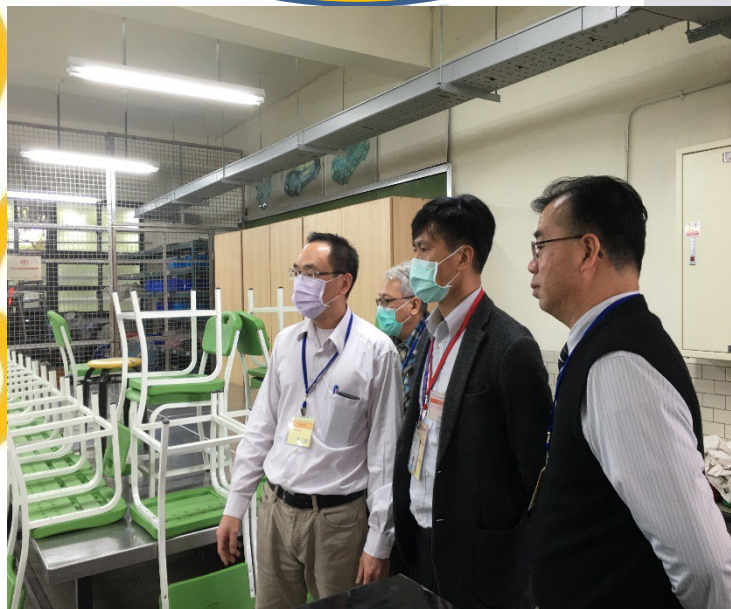
電子電機組 ~  
電機組  
承辦學校：  
國立羅東高工

宜蘭縣108學年度  
國中技藝教育課程

機械職群  
競賽會場

宜蘭縣108學年度  
國中技藝教育課程

土木與建築職群  
競賽會場





# 技藝教育推動現況

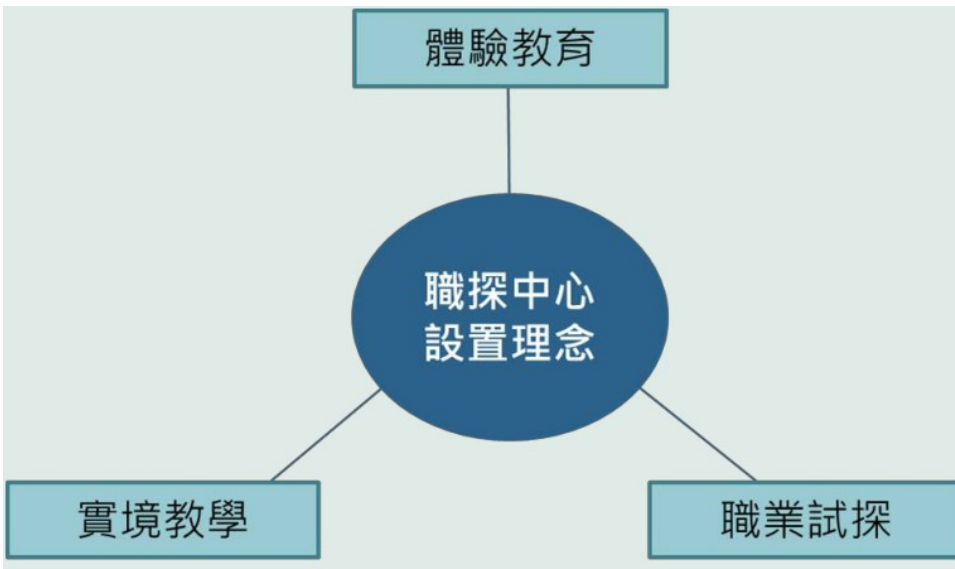




# 國民中學區域職業試探與體驗示範中心

## 規劃理念

- ◆ 應十二年國教「適性揚才」之理念
- ◆ 將生涯發展教育向下延伸至國民小學
- ◆ 活化老舊教室及校園閒置空間



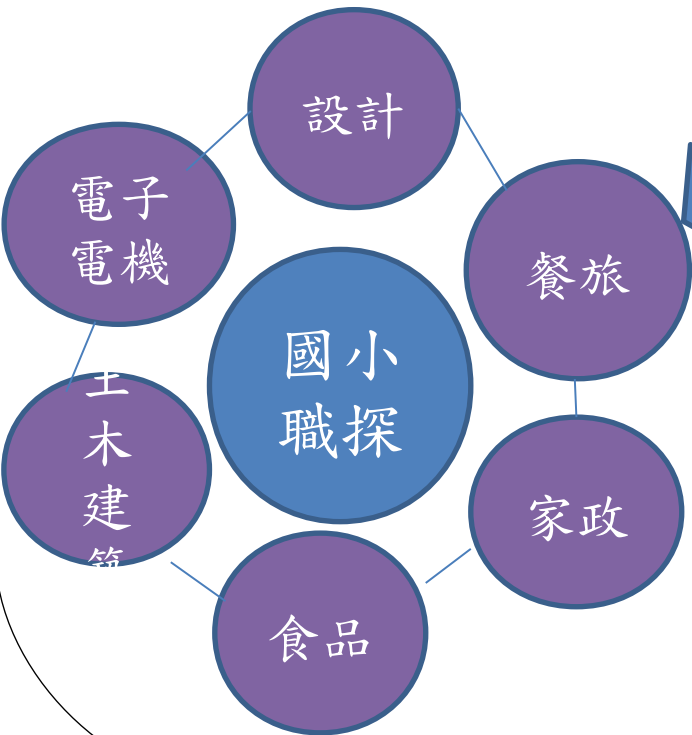
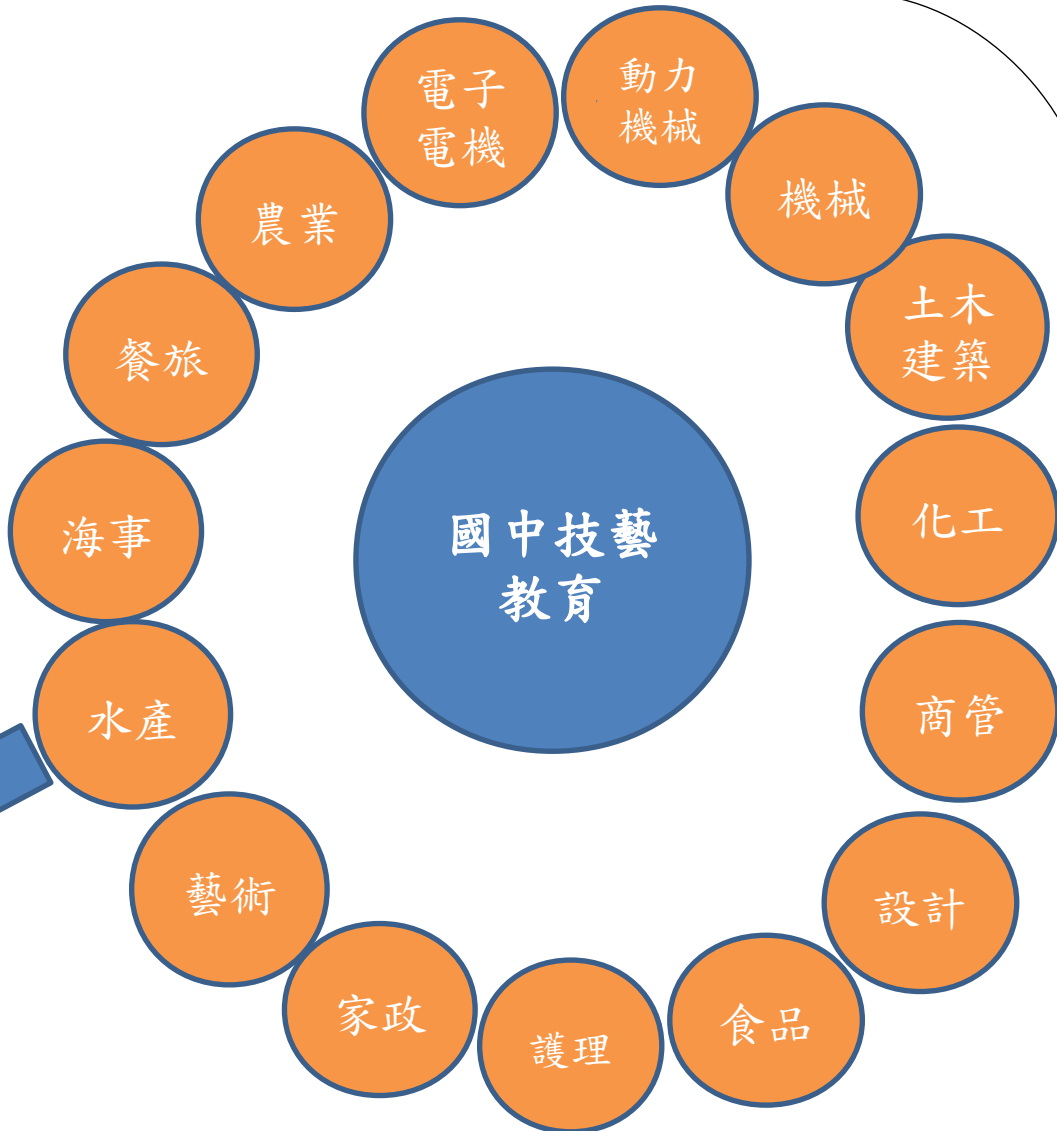
參與對象：

- 國民中學 7 年級至 9 年級學生
- 國民小學 5 年級及 6 年級學生  
國小階段養成自我探索、生涯試探、觀察模仿及實作技巧等面向之體驗試探





109 年本縣國小體驗  
【職群】



拚出宜蘭  
好生活

# 本縣職採中心設置情形

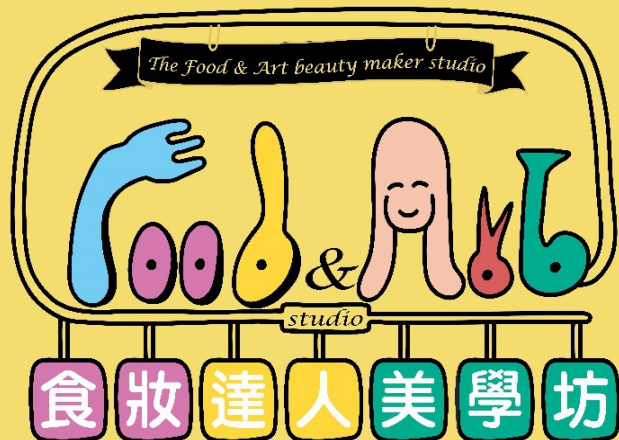
校名	開辦職群	合作學校
宜蘭國中	設計 餐旅	羅東高商、耕莘護專 頭城家商、耕莘護專
蘇澳國中	家政 食品	聖母護專 耕莘護專
興中國中	電子與電機 土木與建築	宜蘭大學、羅東高工 宜蘭大學、羅東高工

# 宜蘭國中（設計、餐旅職群） 106年7月揭牌，本縣第1所設置

宜蘭國中職探夢工廠  
體驗人次突破5,000  
109年3月5日



# 蘇澳國中（家政、食品職群）



宜蘭縣國民中學區域職業試探與體驗示範中心

蘇澳國民中學  
Yi-lan County Career Exploration And Experience Education Center



108年設置，109年5月底揭牌（暫訂）

# 興中國中 ( 電子電機、土木建築 )

宜蘭縣國民中學  
區域職業試探與體驗示範中心

Yilan County Junior High School Career Exploration and Experience Education Center

築夢 興中 CEO<sub>2</sub>

土木建築 / 電機電子職群  
Civil Engineering and Architecture Group  
Electrical Engineering and Electronic Engineering Group



108 年本縣設置，109 年  
6 月揭牌 ( 暫訂 )



## 未來推動重點 - 職探中心

國教署補助設置：2所

- ◆ 109年：礁溪國中（家政、商管）（申請中）
- ◆ 109年：三星國中（機械、藝術）（申請中）



探試體驗之面向技巧作實及仿模察觀  
探試體驗之面向技巧作實及仿模察觀





# 技職教育未來展望

## 落實生涯發展及技藝教育

1. 重視適性輔導，找到符合自己興趣的升學方向。
2. 幫助學生適性探索，持續開設「技藝教育課程」。

## 結合在地產業發展

1. 與宜蘭科學園區產業連結。
2. 與宜蘭大學等學術研究單位持續產學合作。



適性揚才，成就每一位孩子。