

## 110 校園綠化美化—4.其他

### (結合社區—綠美化人行道)

人行道一直是學校打掃區域的一個困難的地方，行人亂丟垃圾、煙蒂、溜狗時留下的排泄物，加上落葉，使得景觀看起來就是.....，

在某一天，學校對面早餐店的員工，自發性的在人行道上規劃出一塊美化的空間，沒有計畫，沒有活動，就這樣.....

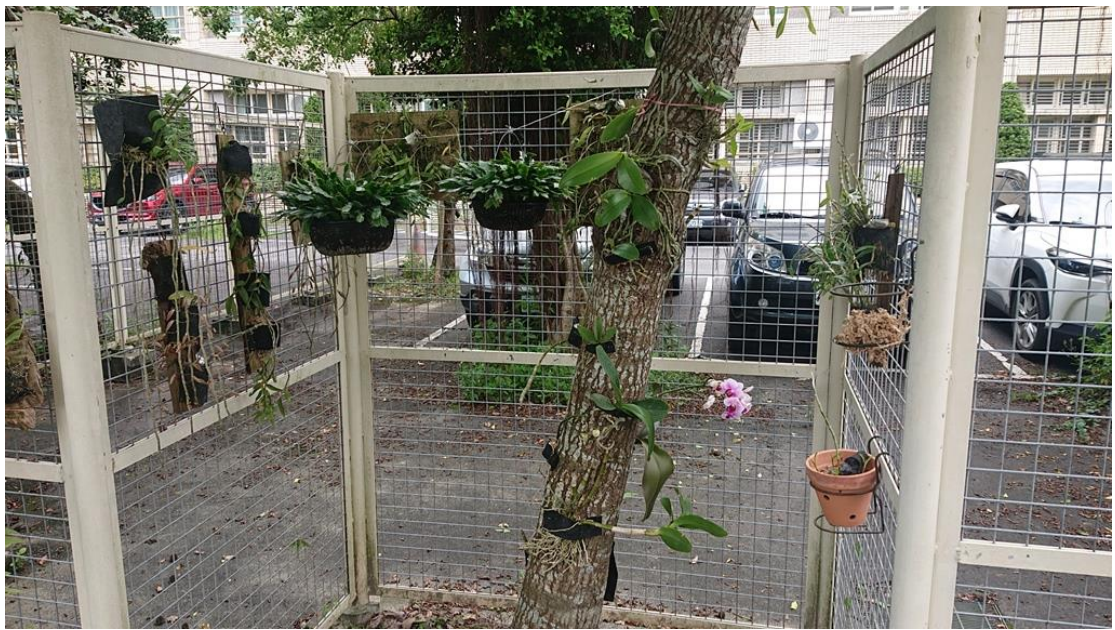


原本中間是一棵樹，枯死後對面早餐店的員工就把這塊醜醜的小地方，變成美美的空間





美美的空間



綠美化圍牆