

110 年度校園環境衛生管理情形執行成果

1. 校園環境衛生清潔

宜蘭縣立蘇澳國民中學生活競賽實施辦法

- 壹、依據：國民生活須知暨教育部頒加強推行生活教育實施計畫。
- 貳、目的
- 一、養成學生良好生活習慣。
 - 二、凝聚班級向心力，重視團體紀律及榮譽。
 - 三、協助導師有效管理班級，提昇導師班級經營績效。
 - 四、建立學生健康、樂群的生活態度，使其於日常生活中實踐知行合一。
 - 五、讓學生養成愛整潔，注重環境衛生的好習慣。
 - 六、培養學生認真負責的態度，及團結合作、爭取榮譽的情操。

參、對象：本校全體學生

肆、實施方式

- 一、由學務處生教組、衛生組負責規則執行。
- 二、以班級為單位，每週統計後公佈成績及累積點數。
- 三、生活競賽評分項目：
 - 1、秩序：朝會、晨間活動、午休、學生出缺勤紀錄等及服裝儀容。
 - 2、整潔：教室內、教室外走廊及外掃區
- 四、競賽期程：以週為單位，自週一至週五下午。
- 五、評分人員：
 - 1、本校訓輔人員
 - 2、全體教職員(含巡堂教師)
 - 3、學務處遴選學生公差
- 六、評分標準：
 - 1、每週原始分數為 80 分

項目	評分人員	評分時段	評分方式
出缺勤	學務處	每日	遲到每人-1分，當日最多-2分
服裝儀容	學務處、教師	不定期	違規每人-1分，當日最多-2分
教室秩序	巡堂教師	每日	不佳者每次-1分，當日最多-2分
午休	學務處公差	每日	佳者1分，普通0分，不佳者-1分
教室整潔	學務處公差	每日	佳者1分，普通0分，不佳者-1分
外掃區	學務處	每日	佳者1分，普通0分，不佳者-1分

2、另經師生提報查證屬實者，得視情形加減其總分。

伍、成績及獎懲

- 一、每週競賽成績於下週一公佈於學務處公佈欄。
- 二、獎懲標準：
 - 1、80 分以下，扣點數 2 點。
 - 2、80 分~84 分，記點數 2 點。
 - 3、85 分~89 分，記點數 3 點。
 - 4、90 分~94 分，記點數 4 點。
 - 5、95 分以上(含)，記點數 5 點。
- 三、點數使用方式：至學務處領取班級活動申請表辦理
 - 1、當日穿便服或炊事活動，折抵 20 點。
 - 2、當日穿便服加炊事活動，折抵 30 點。

陸、本辦法經校務會議通過，陳校長核可後實施，修正時亦同。

110班級掃區分配總表

編號	班級	年級	掃地區域
1	801	8	勤學樓：二樓走廊、廁所、配餐室、二樓勤學樓-遠觀樓風雨走廊、教職員餐廳(協助拾餐桶)
2	903	9	遠觀樓：二樓(九學辦公室、廁所、配餐室、掃具間)、二樓遠觀樓-自強樓風雨走廊、自強樓(二樓走廊、兩側樓梯、廁所)、遠觀樓兩側樓梯
3	901	9	勤學樓：一樓(走廊、學務處、人事主計處、健康中心、教務處、補校、電梯間)、兩側樓梯
4	902	9	莊敬樓一樓及二樓、自強樓一樓(走廊、輔導室、特教班)
5	702	7、8	遠觀樓一樓(含實驗室、職探中心)、遠觀樓及勤學樓後空地及通學廊道、廚房前空地
6	704	7	遠觀樓：三樓(七學辦公室、廁所、配餐室、掃具間)、三樓遠觀樓-自強樓風雨走廊、四樓(走廊)
7	802	8	勤學樓：三樓(八學辦公室、廁所、配餐室、掃具、三樓勤學樓-遠觀樓風雨走廊)、四樓(走廊)
8	803	7、8	自強樓前柏油路及花園(西起莊敬樓，東至東側門，含司令室及其魚池花園)
9	804	7、8	莊敬樓前空地及花園(東起莊敬樓西至體育館坡道)
10	703	7、8	遠觀樓-勤學樓前空地(含學務處東側空地、莊敬樓及自強樓間空地、遠觀-自強一樓風雨走廊)
11	701	7	體育館及其廁所、體育館旁停車場及斜坡道
12	公差服務隊	7、8、9	東側門汽車停車場、天橋小公園週邊、操場、跑道、戶外球場、水溝及其他未分配之區域。

蘇澳國中 110 學年度外掃區分配表

蘇澳國中一般垃圾與資源回收時刻表

一 般 垃 圾



每週二~週五
第二節下課 10:00~10:10

資 源 回 收

中午 12:10~12:25

廢紙容器



廢寶特瓶



廢鐵鋁罐



廢塑膠容器



週一
週四

廢紙類



廢玻璃容器



乾淨保麗龍



廢照明光源



週二
週五

蘇澳國中一般垃圾與資源回收時刻表

蘇澳國中生活競賽辦法

110 學年度蘇澳國中第一學期期初掃具調查表

掃具項目	申請數量	適用範圍
塑膠掃把	巴有	支
	新申請	支
竹掃把	巴有	支
	新申請	支
海棉掃把	巴有	支
	新申請	支
布拖把	巴有	支
	新申請	支
畚斗	巴有	支
	新申請	支
畚箕	巴有	個
	新申請	個
鐵夾	巴有	支
	新申請	支
水桶	巴有	個
	新申請	個
垃圾桶(大)	巴有	個
	新申請	個
垃圾桶(小)	巴有	個
	新申請	個
短柄刷	巴有	支
	新申請	支
長刷	巴有	支
	新申請	支
刮刀	巴有	支
	新申請	支
菜瓜布	巴有	塊
	新申請	塊
注意事項	1. 為便於查其用，分配掃具時會以新舊掃具混搭 2. 不堪使用掃具請依分類回收處理 3. 教室外掃區區域多餘掃具請交回學務處	

備註：老師悉心填寫，再填請 9/3 前交回學務處活動衛生組(分機 25)

蘇澳國中掃具調查表



中午及下午打掃時間全校師生進行環境維護



中午及下午打掃時間全校師生進行環境維護



中午及下午打掃時間全校師生進行環境維護



中午及下午打掃時間全校師生進行環境維護

2. 廁所清潔及綠美化



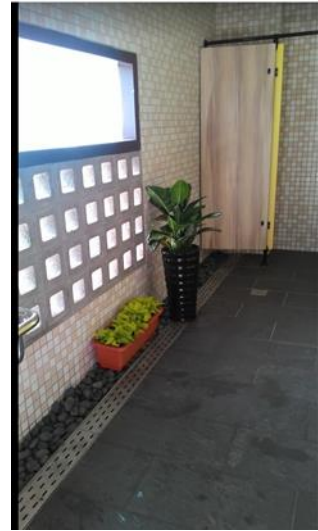
廁所綠美化



廁所綠美化



廁所綠美化



廁所綠化



廁所綠美化



廁所綠化



廁所之清潔及維護



廁所之清潔及維護



學生用廁所使用免治馬桶



全新老舊廁所整建工程

3. 水溝、積水容器、倉庫等定期清理



防治蚊蟲登革熱校園水溝定期清理



防治蚊蟲登革熱校園水溝定期清理



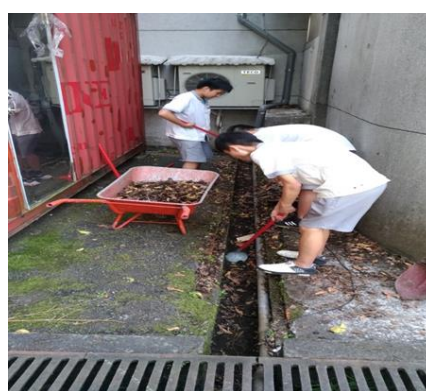
防治蚊蟲登革熱校園水溝定期清理



防治蚊蟲登革熱校園水溝定期清理



防治蚊蟲登革熱校園水溝定期清理



防治蚊蟲登革熱校園水溝定期清理



校園積水容器清理



校園積水容器清理



倉庫清理



倉庫清理

4. 污水及污染物妥善處理



體育館、勤學樓化糞池清理相片



自強樓化糞池清理相片

5. 其他



資源回收



資源回收



資源回收



資源回收



資源回收



落葉回收堆肥