



# 一條不一樣的成長路

從實驗教育到實驗學程

主講人：陳培毓





# 目次

- Hi!我是培毓
- 高中生活
- 特殊選才可以吃嗎？
- 小結
- 身爲一個百川人
- 大學生活
- 總結
- Q&A



# Hi! 我是培毓



---

慈心華德福實驗高中

---

十八屆人社營

---

中研院史語所實習

---

政大民族、成大臺文、交大百川正取

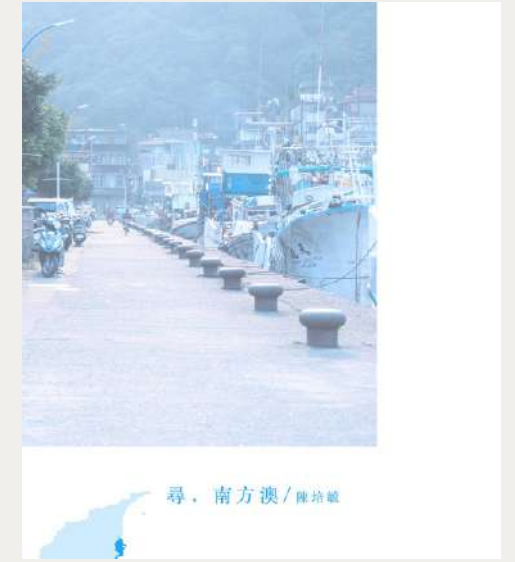
---

百川人



# 高中生活

- 慈心華德福
- 適應不良
- 轉淚點
- 職業實習
- 專題的自我實踐





SC

# 轉淚點\_\_人社營

- 劉姥姥進大觀園
- 一個新的同溫層
- 對大學的嚮往
- 知己
- 初識田野



# 職業實習

- 中研院史語所實習
- 三週的台北生活
- 重新認識自己





# 專題，自我實踐

- 回到家鄉\_南方澳
- 從訪問開始
- 做一個說故事的人
- 田野與創作





# 特殊選才可以吃嗎？

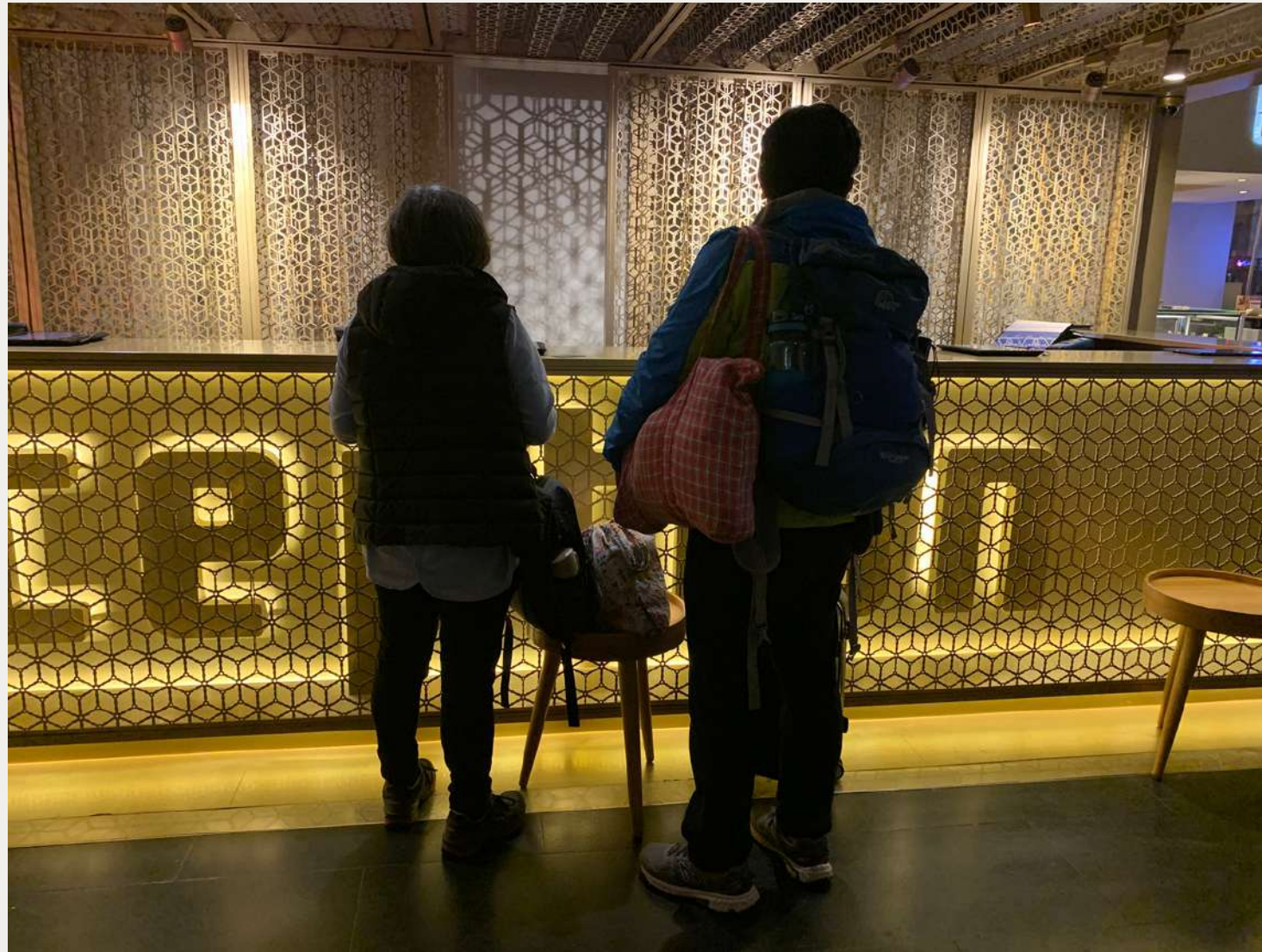
- 何謂特殊選才
- 選校？選系？
- 嘿，備審
- 面試





# 選校？選系？

小孩子才做選擇，我通通都要！於是...



1. 交大百川
2. 成大臺文
3. 政大民族
4. 清華拾穗
5. 東華大一不分系
6. 東海社會、歷史





SC

# 嘿，備審

- 自傳\_自我認識
- 讀書計畫
- 什麼是不分系？
- 其他備審資料





# 第二關\_\_面試



交大百川



成大台文



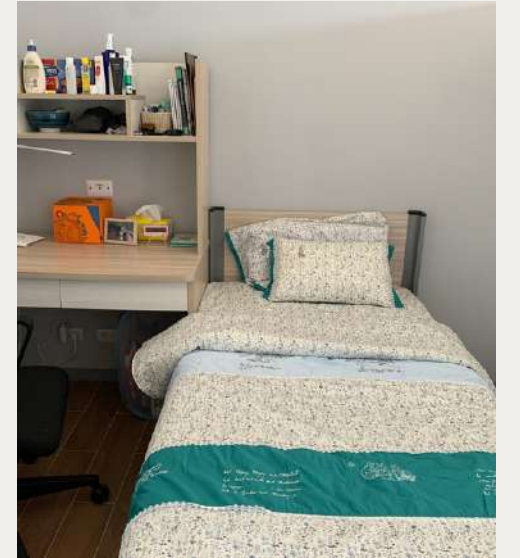
政大民族





# 小結

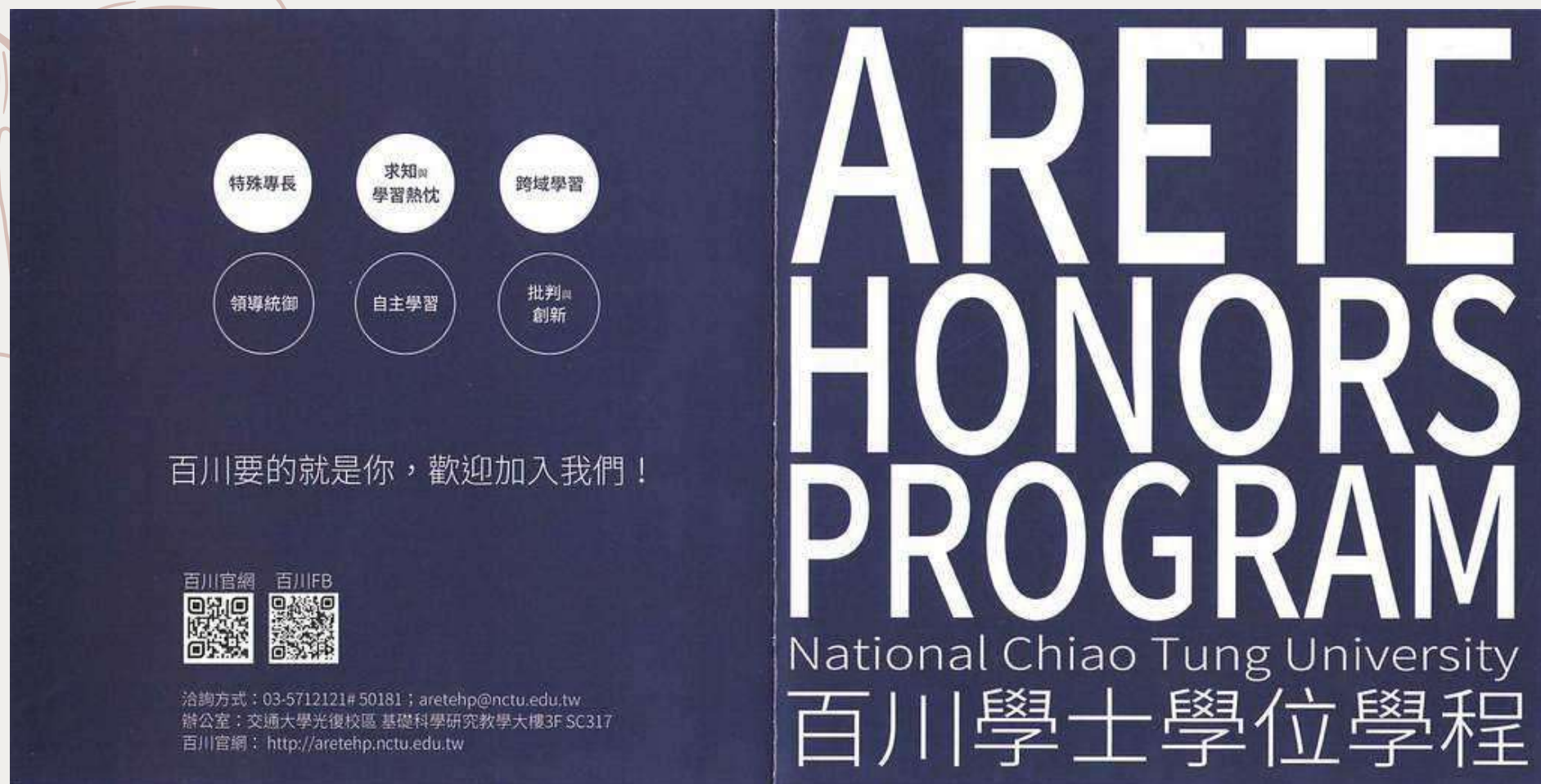




# 身為一個百川人







ARETE  
HONORS  
PROGRAM

National Chiao Tung University  
百川學士學位學程

特殊專長 求知 學習熱忱 跨域學習  
領導統御 自主學習 批判 創新

百川要的就是你，歡迎加入我們！

百川官網 百川FB  
洽詢方式：03-5712121# 50181；aretehp@nctu.edu.tw  
辦公室：交通大學光復校區 基礎科學研究教學大樓3F SC317  
百川官網：http://aretehp.nctu.edu.tw

[aretehp.nycu.edu.tw/?page\\_id=1979](http://aretehp.nycu.edu.tw/?page_id=1979)

IG:aretehonorsprpgram

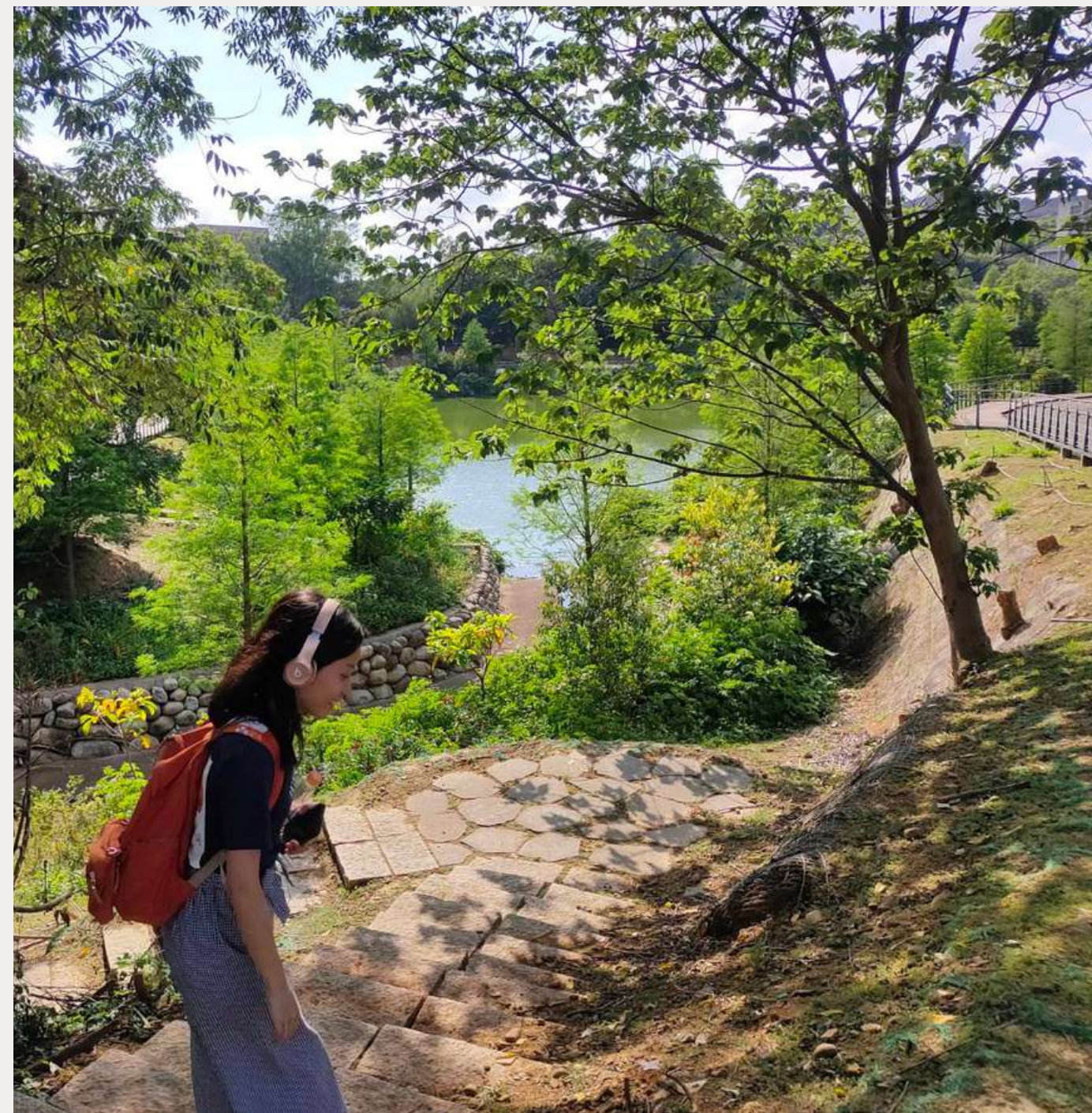
nycu\_arete

# 認識百川

- 學程並不是學系
- 核心 & 跨域
- 百川學堂
- 人文經典閱讀
- 專題必修
- 百川之所以為百川



陽交大 = 新的生活 = 異溫層







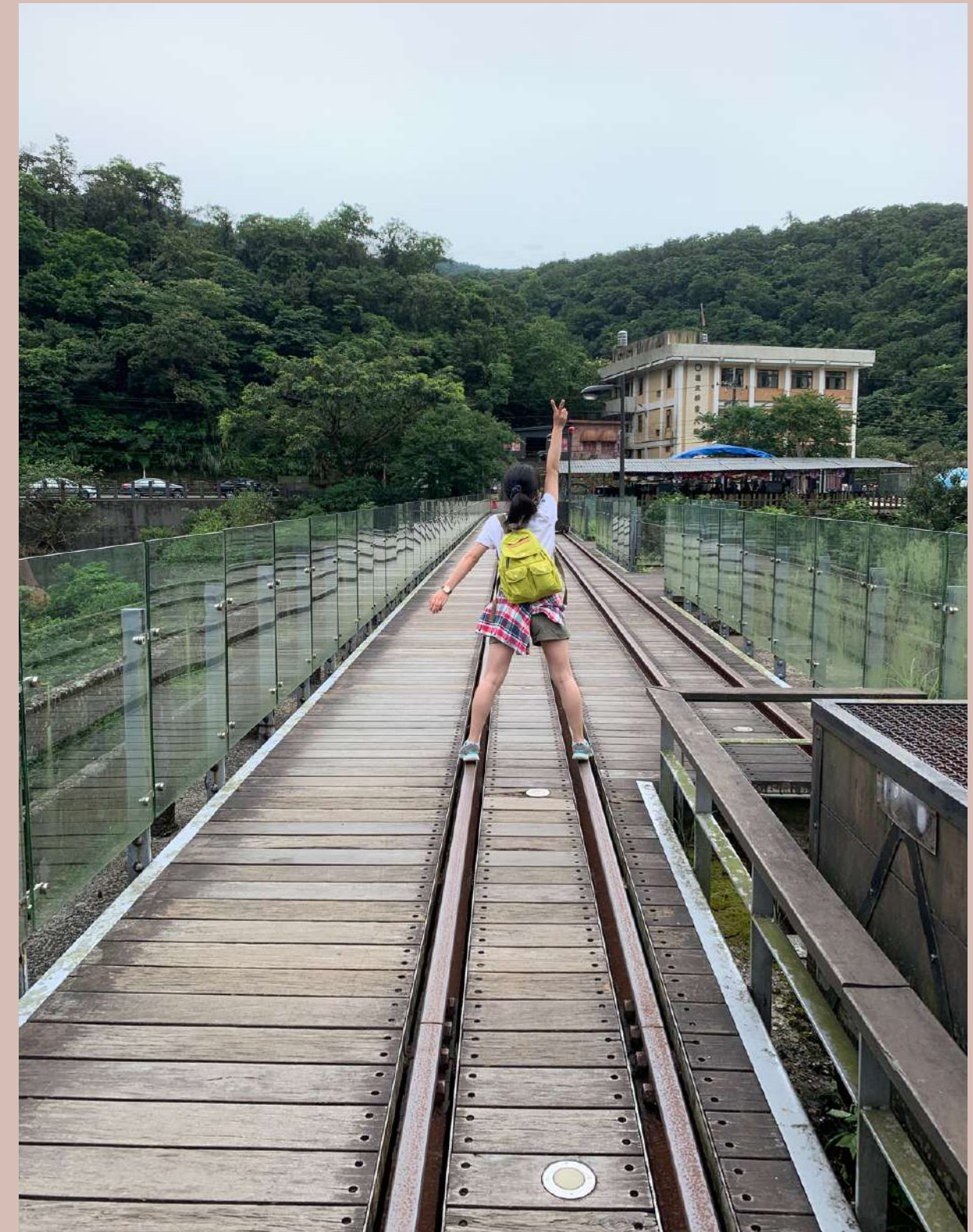
- 回歸體制
- 理想大學
- 圖書館
- 宿舍小天地
- 嗨，焦慮
- 學習獨立





SC

# 總結





Q&A

*Thank you for coming!*