

第十課

醜小鴨

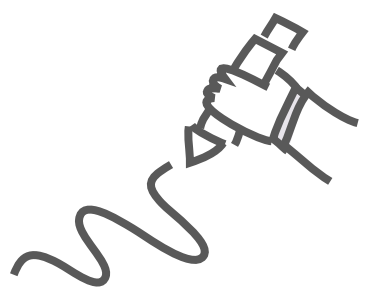
三、認讀生字·字形字音字義

語文百寶箱

十

1 我會寫字

 <p>遇 ㄩˋ 辵 9/13</p>	 <p>煩 ㄉㄢˊ 火 9/13</p>	 <p>鴨 ㄧˋ 鳥 5/16</p>
 <p>盤 ㄉㄢˊ 皿 10/15</p>	 <p>孤 ㄍㄨ 子 5/8</p>	 <p>特 ㄊㄛˋ 牛 6/10</p>
 <p>雪 ㄒㄩㄝˋ 雨 3/11</p>	 <p>淚 ㄌㄞˋ 水 8/11</p>	 <p>塊 ㄎㄨㄞˋ 土 10/13</p>
 <p>單 ㄉㄢˊ 口 9/12</p>	 <p>悄 ㄑㄧㄠˋ 心 7/10</p>	 <p>獵 ㄌㄩㄝˋ 犬 15/18</p>
 <p>飛 ㄈㄟ 飛 0/9</p>	 <p>伴 ㄅㄢˋ 人 5/7</p>	 <p>碰 ㄆㄥˋ 石 8/13</p>
 <p>羽 ㄩˇ 羽 0/6</p>	 <p>其 ㄇㄧˊ 八 6/8</p>	 <p>破 ㄆㄛˋ 石 5/10</p>



請在紅字描寫二遍，
並將部首圈起來！

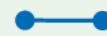
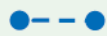
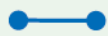


字謎！
寺廟旁有一頭牛

用字典找出

鴨、特、塊獵、碰、
破、煩、孤、淚」

的意義，再讀一讀



鴨子
鴨肉
鴨血

The character '鴨' is shown with 16 numbered strokes and arrows indicating direction. The character is split vertically by a dashed line. The left side (甲) has strokes 1-5. The right side (鳥) has strokes 6-16. The table on the right lists the components and their counts.

一	Y
鳥	子 一 幺
5	16

特色獨特特殊

寺

去

牛³_又

6 / 10

肉塊塊狀
一塊兒

	<p>ㄅ ㄨ ㄩ</p>
	<p>土 <small>去</small></p>
	<p>10 / 13</p>

獵
人
獵
槍
打
獵

力 一 せ
犬 <small>く し う</small>
15 18

碰撞
碰見
碰面

The diagram illustrates the stroke order for writing the Chinese characters '石' (shí) and '並' (bìng). The character '石' is formed with 5 strokes: 1. horizontal top bar, 2. vertical stem, 3. diagonal left side, 4. top-right corner, and 5. bottom-right corner. The character '並' is formed with 8 strokes: 6. top-left dot, 7. top-right dot, 8. top horizontal bar, 9. left vertical stem, 10. right vertical stem, 11. middle dot, 12. bottom-right dot, and 13. bottom horizontal bar. The diagram includes a vertical dashed line and a horizontal dashed line to guide placement. To the right, a table shows the radical '文' (wén) and '尸' (shī) for '石', and the stroke counts 8 and 13.

文
石 尸
8 / 13

破壞
破皮
破洞

攴

石

5 / 10

煩
惱
煩
請
勞
煩

ㄉㄞ
火 <small>ㄇㄩㄥˋ</small>
9 / 13

孤獨
孤身
孤兒

《 ×
子 ^ㄉ
5 8

淚
水
流
淚
淚
珠

1
2
3
4
5
6
7
8
9
10
11

力
水 氵
8
11

下課了！

